

Le Gosier (vue d'ensemble)

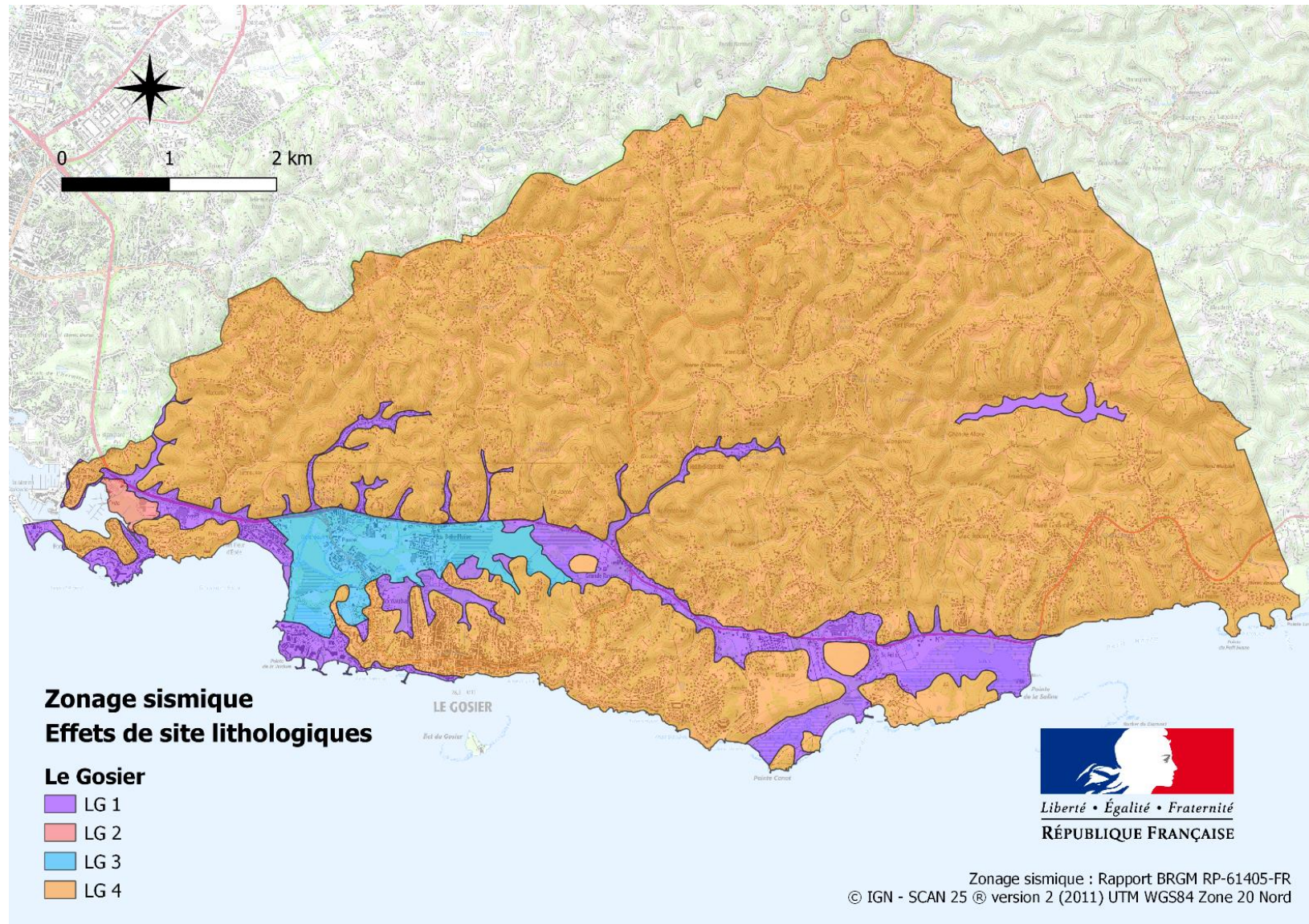


Figure 1 - Zonage spécifique des zones à effets de site lithologiques pour la commune de Le Gosier (vue d'ensemble)

Le Gosier - secteur n°1

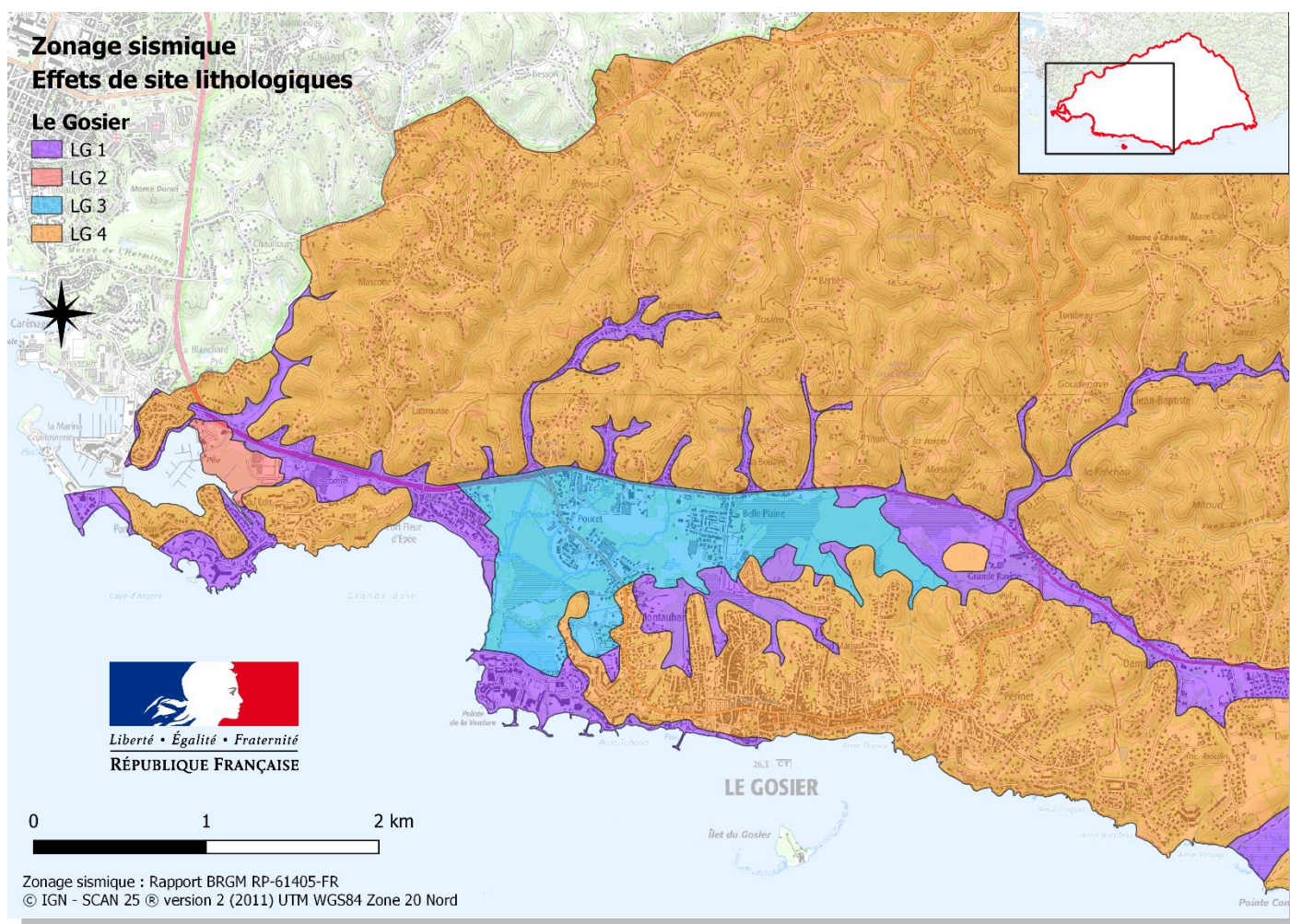


Figure 2 - Zoom n°1 du zonage spécifique des zones à effets de site lithologiques pour la commune de Le Gosier

Tableau - Paramètres des spectres de réponses élastiques par classe d'effets de site lithologiques pour la commune de Le Gosier

Classe d'effets de site lithologique	T_B (s)	T_C (s)	T_D (s)	RA ($m \cdot s^{-2}$)	RM ($m \cdot s^{-2}$)
LG 0 (sol rocheux)*	0,10	0,25	2,00	2,94	7,36
LG 1	0,15	0,35	0,60	6,28	17,66
LG 2	0,12	0,40	0,60	6,47	14,72
LG 3	0,14	0,50	1,00	4,61	10,79
LG 4	0,08	0,32	0,60	5,00	12,26

Tableau - Paramètres des spectres de réponses élastiques par classe d'effets de site lithologiques pour la commune de Le Gosier

Le Gosier - secteur n°2

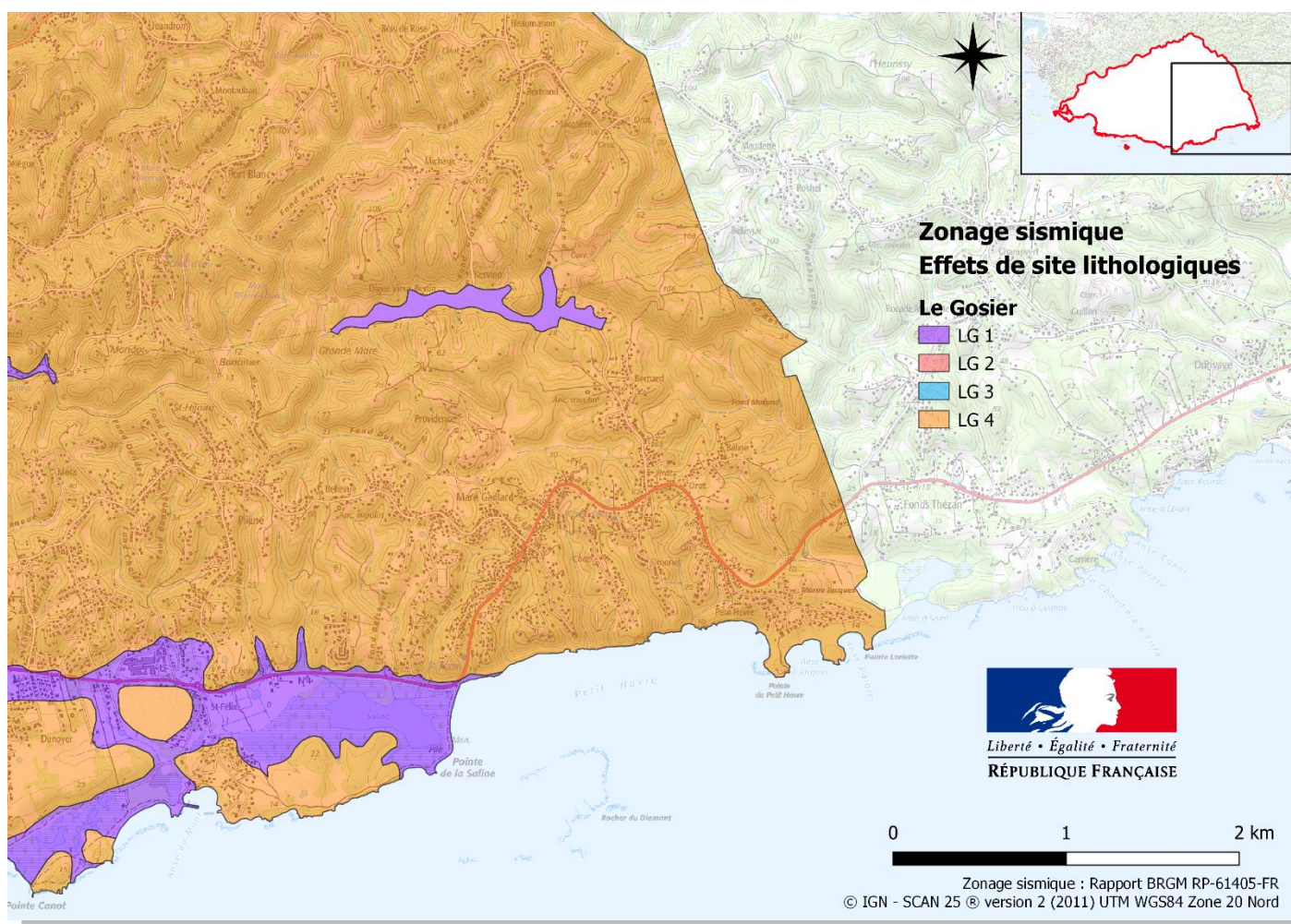


Figure 3 - Zoom n°2 du zonage spécifique des zones à effets de site lithologiques pour la commune de Le Gosier

Tableau - Paramètres des spectres de réponses élastiques par classe d'effets de site lithologiques pour la commune de Le Gosier

Classe d'effets de site lithologique	T_B (s)	T_C (s)	T_D (s)	RA ($m \cdot s^{-2}$)	RM ($m \cdot s^{-2}$)
LG 0 (sol rocheux)*	0,10	0,25	2,00	2,94	7,36
LG 1	0,15	0,35	0,60	6,28	17,66
LG 2	0,12	0,40	0,60	6,47	14,72
LG 3	0,14	0,50	1,00	4,61	10,79
LG 4	0,08	0,32	0,60	5,00	12,26

Tableau - Paramètres des spectres de réponses élastiques par classe d'effets de site lithologiques pour la commune de Le Gosier

Le Gosier - secteur n°3

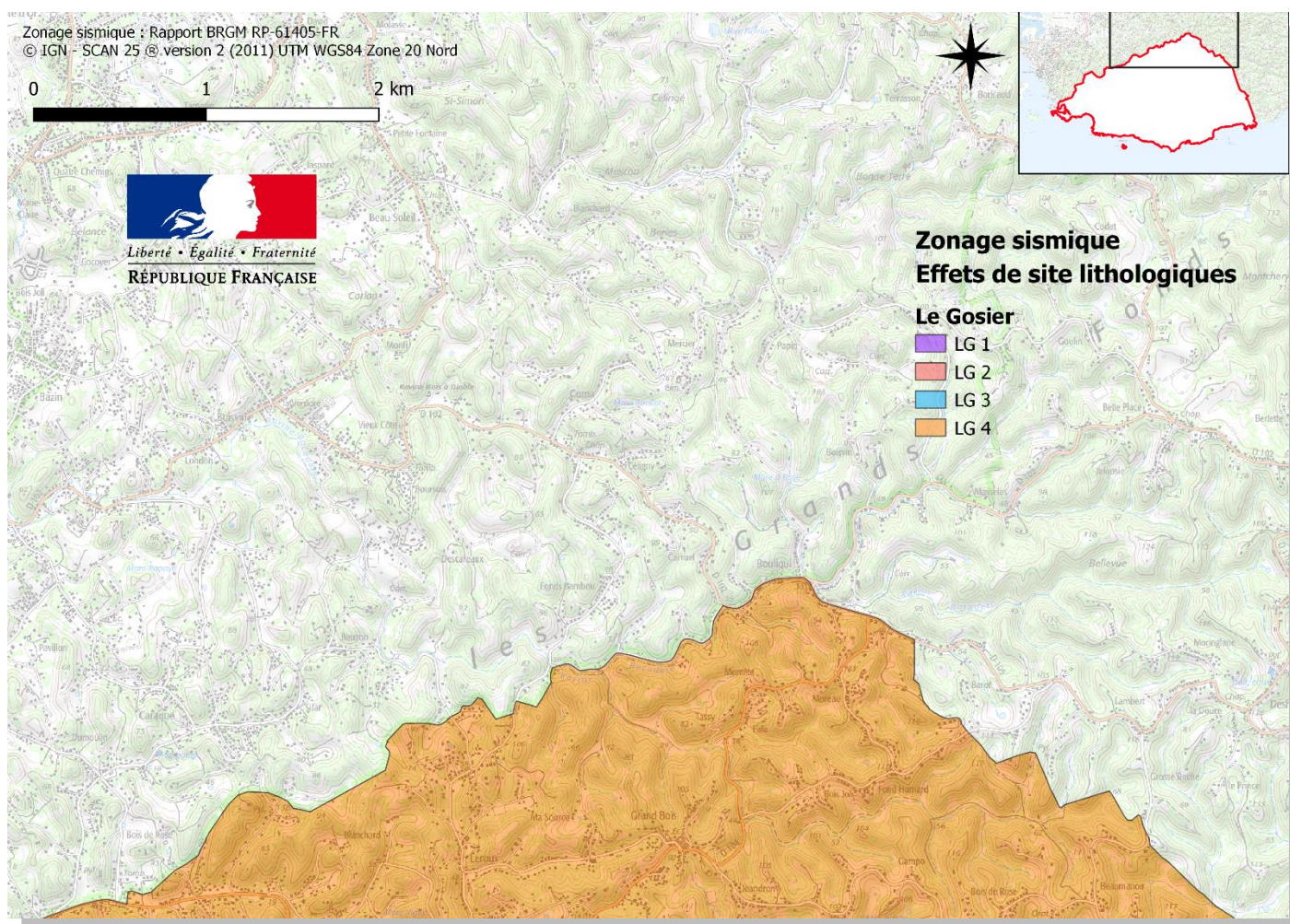


Figure 4 - Zoom n°3 du zonage spécifique des zones à effets de site lithologiques pour la commune de Le Gosier

Tableau - Paramètres des spectres de réponses élastiques par classe d'effets de site lithologiques pour la commune de Le Gosier

Classe d'effets de site lithologique	T_B (s)	T_C (s)	T_D (s)	RA ($m.s^{-2}$)	RM ($m.s^{-2}$)
LG 0 (sol rocheux)*	0,10	0,25	2,00	2,94	7,36
LG 1	0,15	0,35	0,60	6,28	17,66
LG 2	0,12	0,40	0,60	6,47	14,72
LG 3	0,14	0,50	1,00	4,61	10,79
LG 4	0,08	0,32	0,60	5,00	12,26

Tableau - Paramètres des spectres de réponses élastiques par classe d'effets de site lithologiques pour la commune de Le Gosier