

Morne à l'Eau (vue d'ensemble)

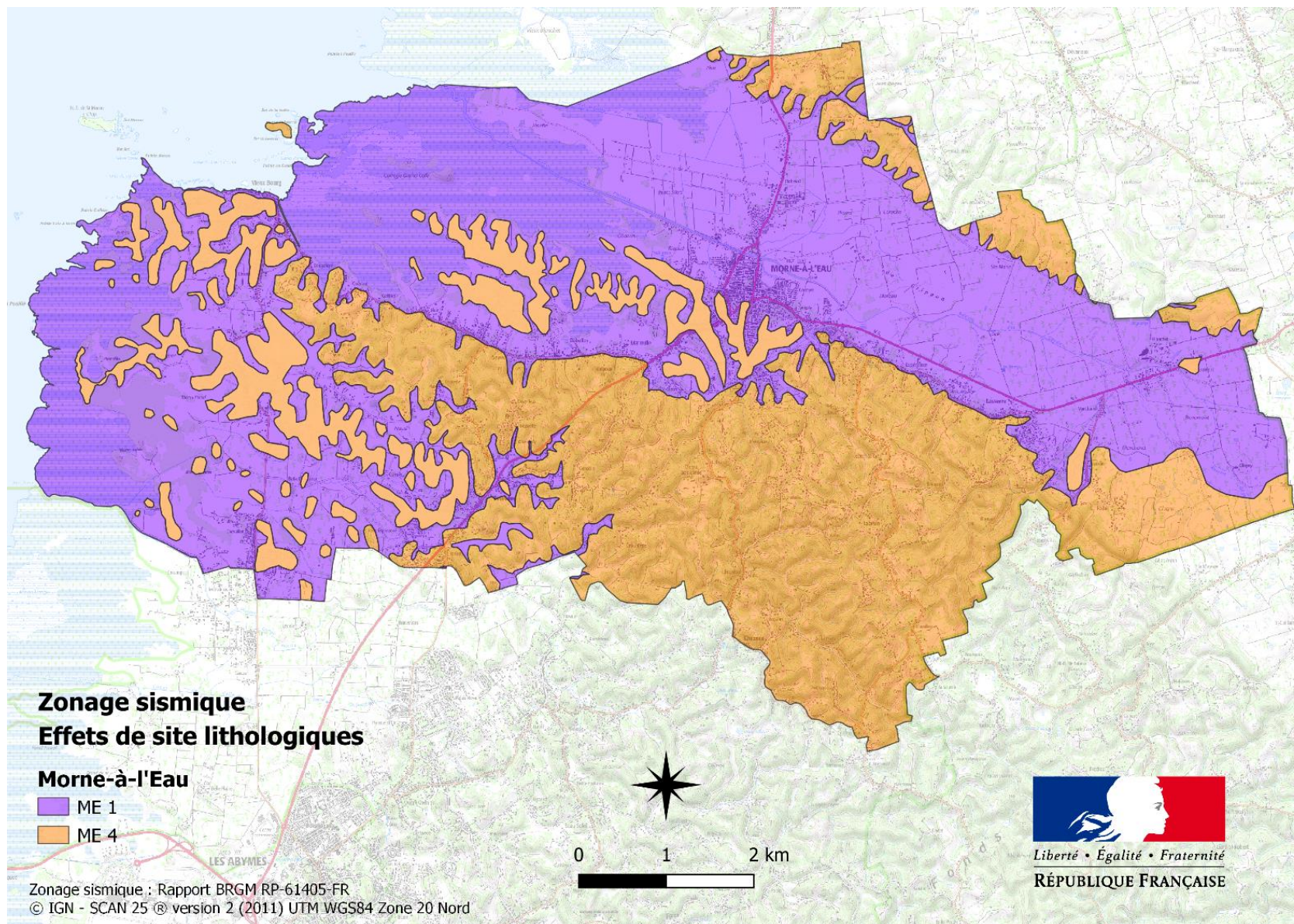


Figure 1 - Zonage spécifique des zones à effets de site lithologiques pour la commune de Morne à l'Eau (vue d'ensemble)

Morne-à-l'Eau - secteur n°1

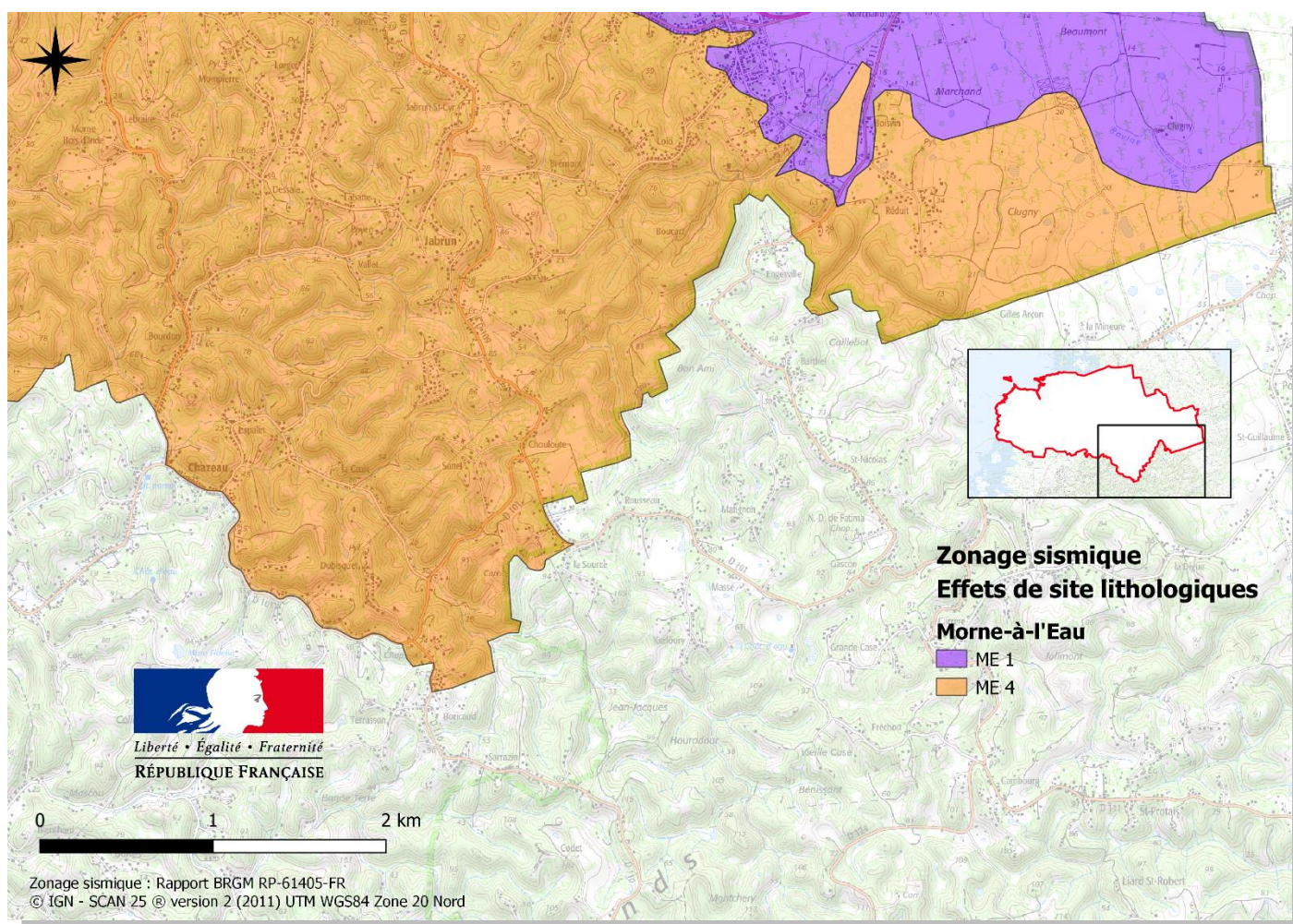


Figure 2 - Zoom n°1 du zonage spécifique des zones à effets de site lithologiques pour la commune de Morne à l'Eau

Tableau - Paramètres des spectres de réponses élastiques par classe d'effets de site lithologiques pour la commune de Morne à l'Eau

Classe d'effets de site lithologique	T_B (s)	T_C (s)	T_D (s)	RA ($m \cdot s^{-2}$)	RM ($m \cdot s^{-2}$)
ME 0 (sol rocheux)*	0,10	0,25	2,00	2,94	7,36
ME 1	0,15	0,35	0,60	6,28	17,66
ME 4	0,08	0,32	0,60	5,00	12,26

* formation géologique non identifiée à l'affleurement et non cartée sur la commune de Morne à l'Eau

Morne-à-l'Eau - secteur n°2

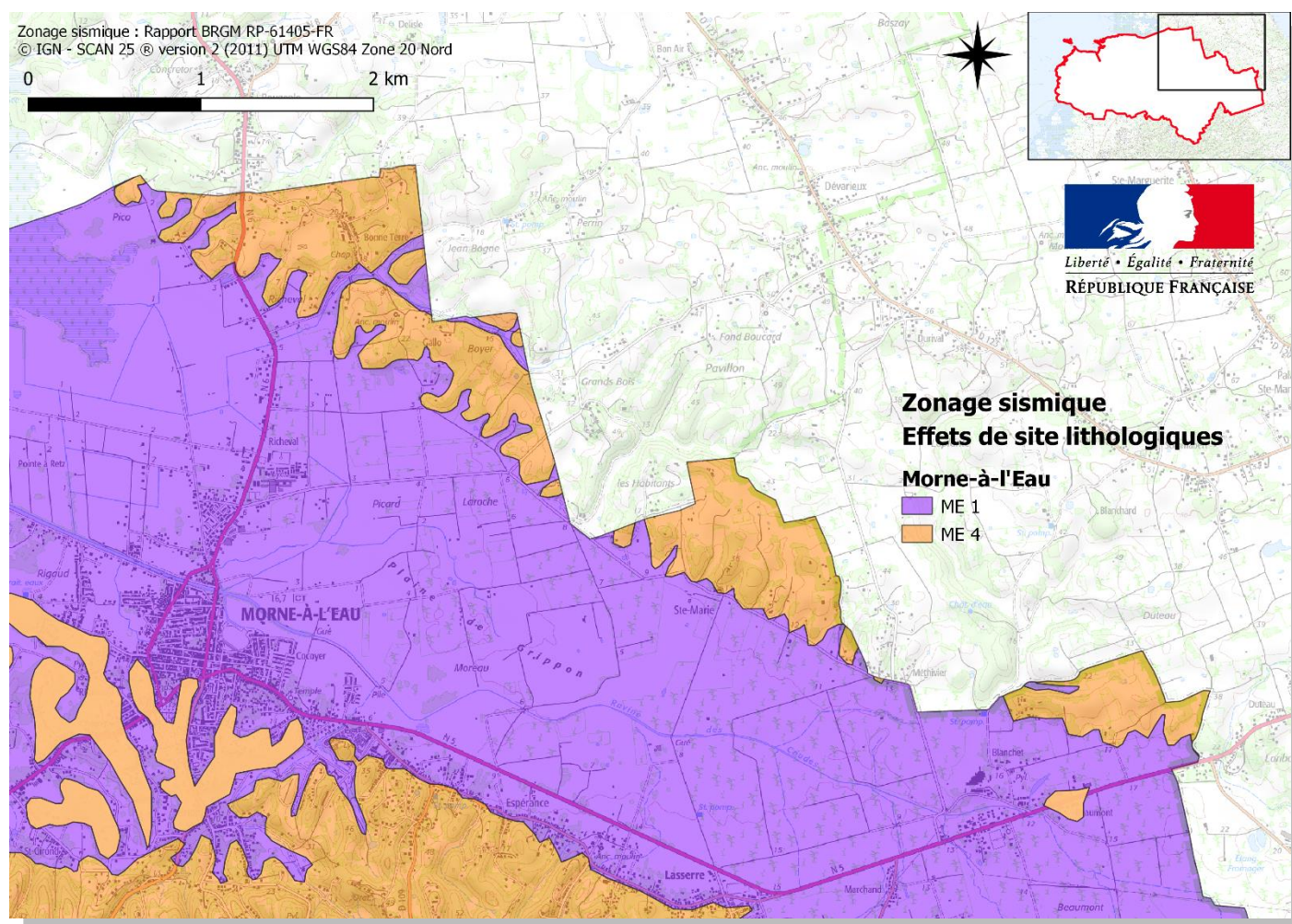


Figure 3 - Zoom n°2 du zonage spécifique des zones à effets de site lithologiques pour la commune de Morne à l'Eau

Tableau - Paramètres des spectres de réponses élastiques par classe d'effets de site lithologiques pour la commune de Morne à l'Eau

Classe d'effets de site lithologique	T_B (s)	T_C (s)	T_D (s)	RA ($m \cdot s^{-2}$)	RM ($m \cdot s^{-2}$)
ME 0 (sol rocheux)*	0,10	0,25	2,00	2,94	7,36
ME 1	0,15	0,35	0,60	6,28	17,66
ME 4	0,08	0,32	0,60	5,00	12,26

* formation géologique non identifiée à l'affleurement et non cartée sur la commune de Morne à l'Eau

Morne-à-l'Eau - secteur n°3

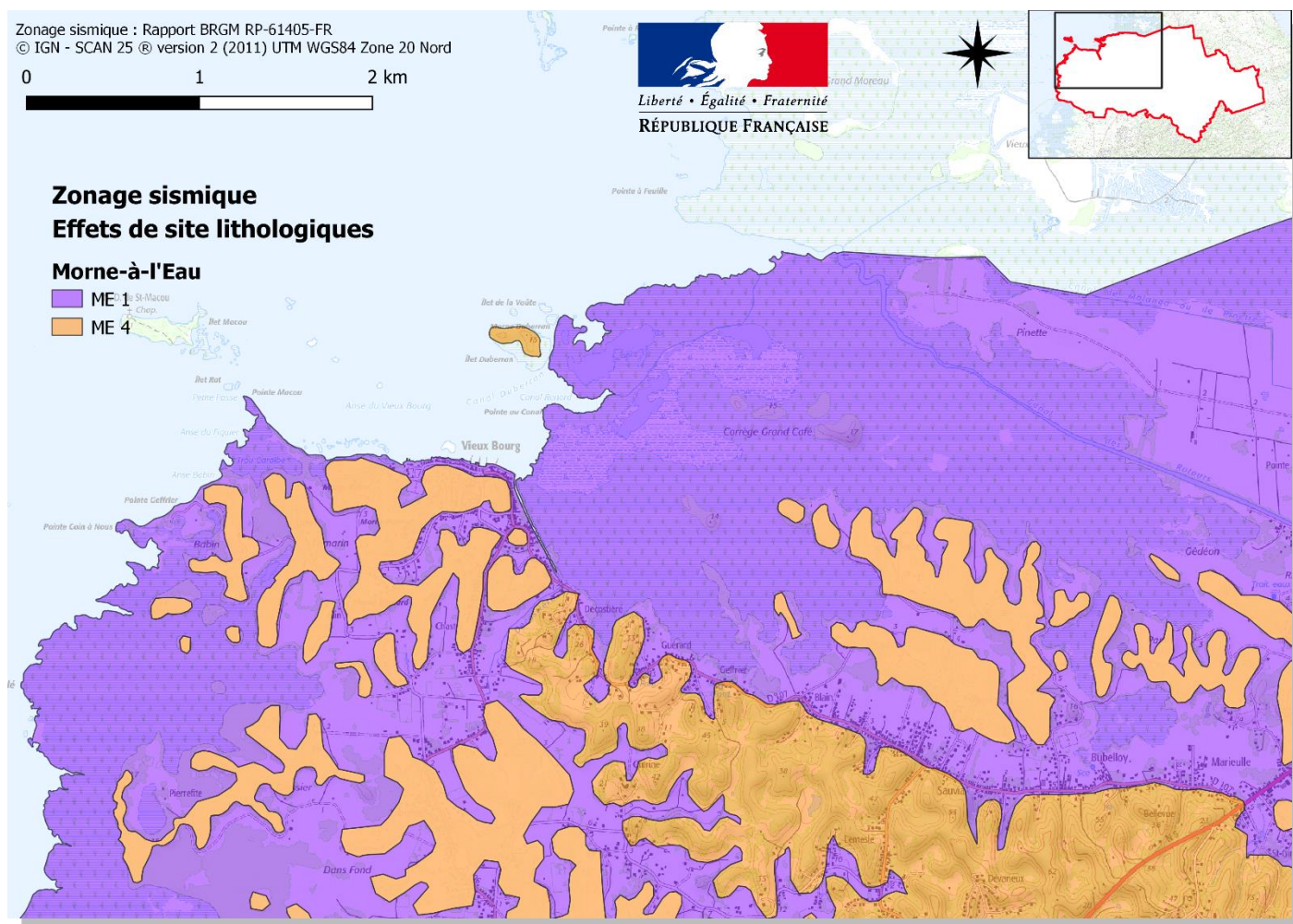


Figure 4 - Zoom n°3 du zonage spécifique des zones à effets de site lithologiques pour la commune de Morne à l'Eau

Tableau - Paramètres des spectres de réponses élastiques par classe d'effets de site lithologiques pour la commune de Morne à l'Eau

Classe d'effets de site lithologique	T_B (s)	T_C (s)	T_D (s)	RA ($m.s^{-2}$)	RM ($m.s^{-2}$)
ME 0 (sol rocheux)*	0,10	0,25	2,00	2,94	7,36
ME 1	0,15	0,35	0,60	6,28	17,66
ME 4	0,08	0,32	0,60	5,00	12,26

* formation géologique non identifiée à l'affleurement et non cartée sur la commune de Morne à l'Eau

Morne-à-l'Eau - secteur n°4

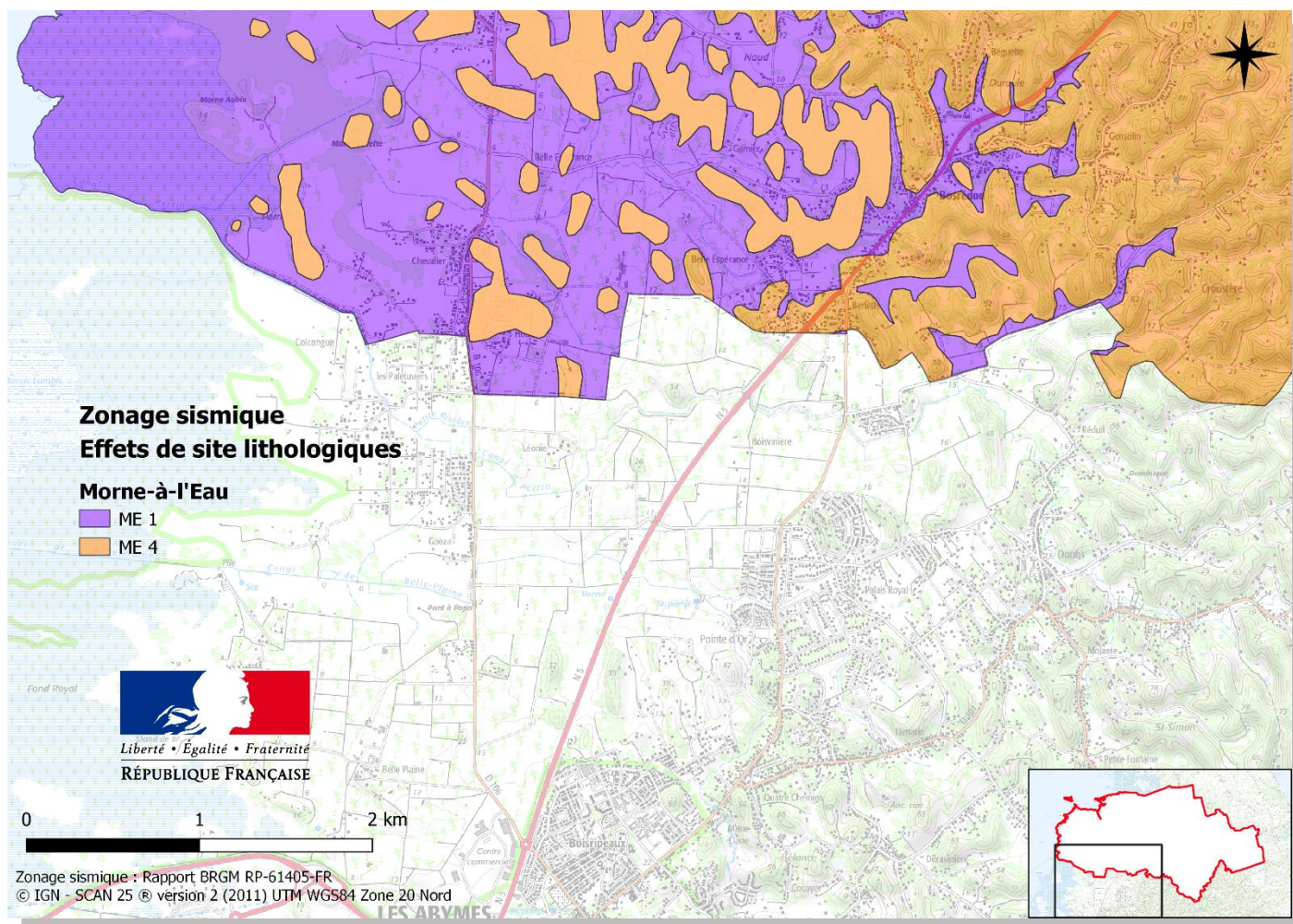


Figure 5 - Zoom n°4 du zonage spécifique des zones à effets de site lithologiques pour la commune de Morne à l'Eau

Tableau - Paramètres des spectres de réponses élastiques par classe d'effets de site lithologiques pour la commune de Morne à l'Eau

Classe d'effets de site lithologique	T_B (s)	T_C (s)	T_D (s)	RA ($m \cdot s^{-2}$)	RM ($m \cdot s^{-2}$)
ME 0 (sol rocheux)*	0,10	0,25	2,00	2,94	7,36
ME 1	0,15	0,35	0,60	6,28	17,66
ME 4	0,08	0,32	0,60	5,00	12,26

* formation géologique non identifiée à l'affleurement et non cartée sur la commune de Morne à l'Eau