

# Saint-Martin (vue d'ensemble)

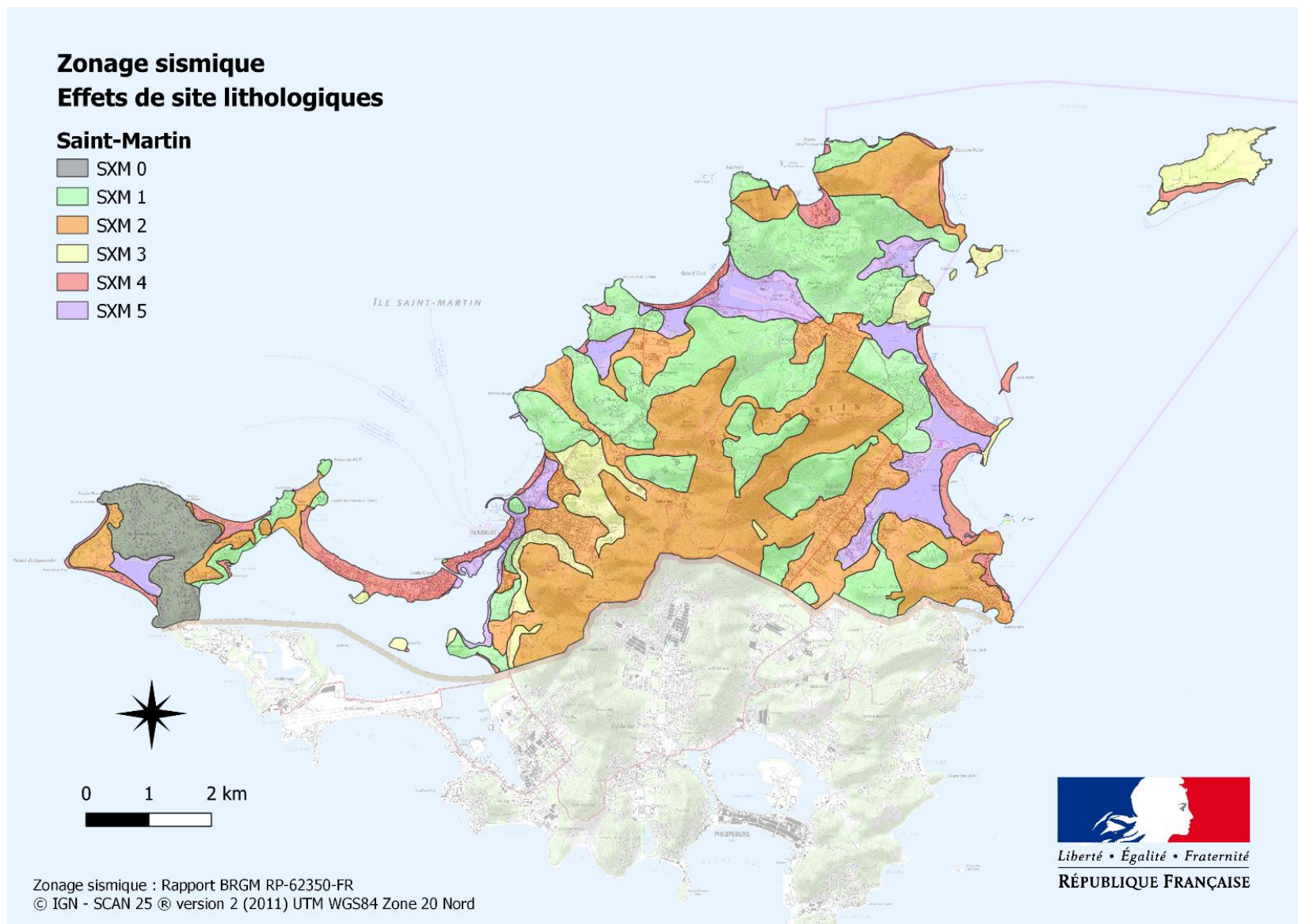


Figure 1 - Zonage spécifique des zones à effets de site lithologiques pour la commune de Saint-Martin (vue d'ensemble)

# Saint-Martin - secteur n°1

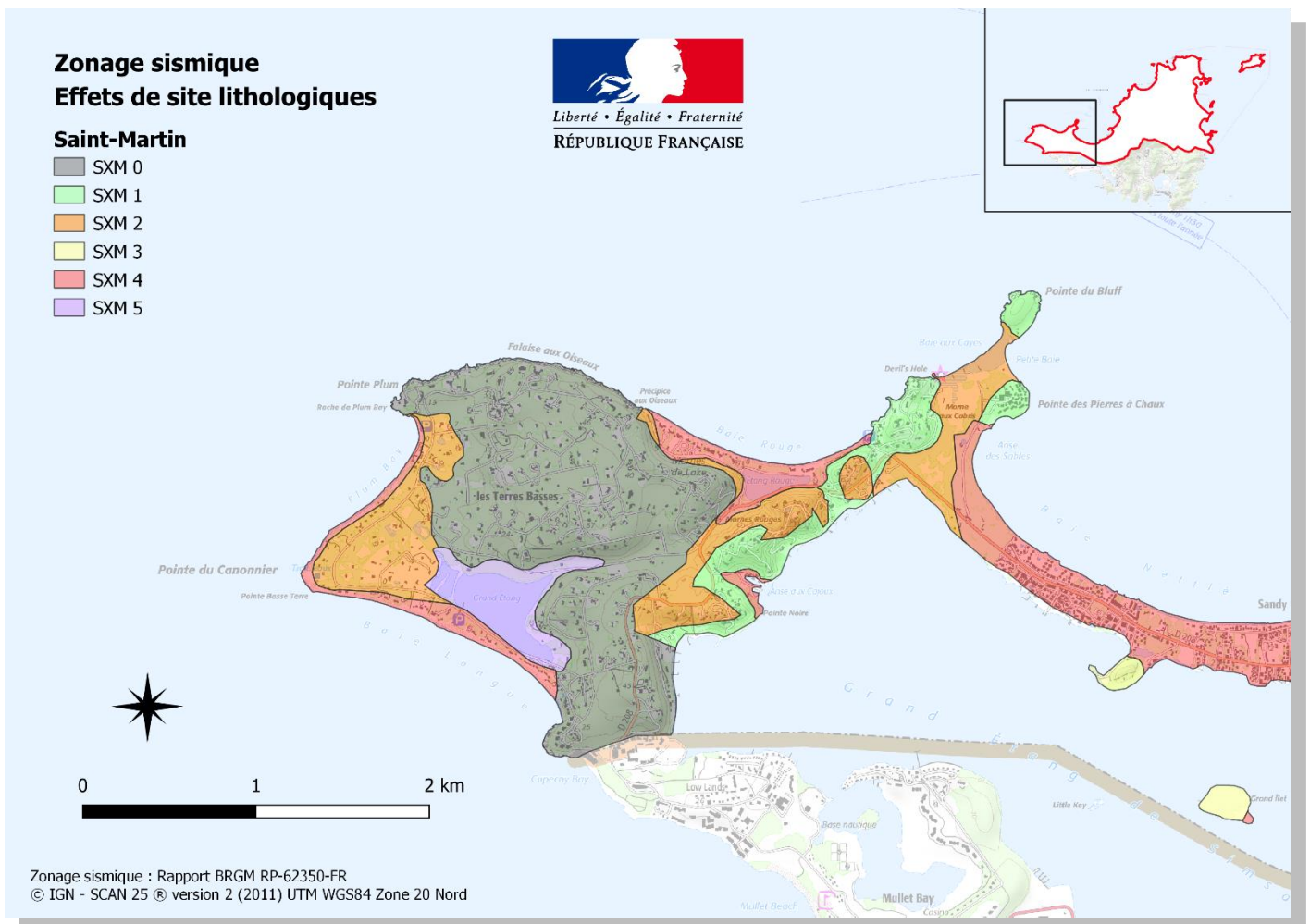


Figure 2 - Zoom n°1 du zonage spécifique des zones à effets de site lithologiques pour la commune de Saint-Martin

Tableau - Paramètres des spectres de réponses élastiques par classe d'effets de site lithologiques pour la commune de Saint-Martin

Classe d'effets de site lithologiques	$T_B$ (s)	$T_C$ (s)	$T_D$ (s)	RA ( $m.s^{-2}$ )	RM ( $m.s^{-2}$ )
SM 0	0,1	0,25	2	2,35	5,89
SM 1	0,04	0,24	2	5,00	6,57
SM 2	0,07	0,12	2	5,59	13,73
SM 3	0,05	0,12	2	5,89	10,79
SM 4	0,15	0,28	0,35	6,67	14,03
SM 5	0,08	0,23	0,3	6,18	16,38



# Saint-Martin - secteur n°2

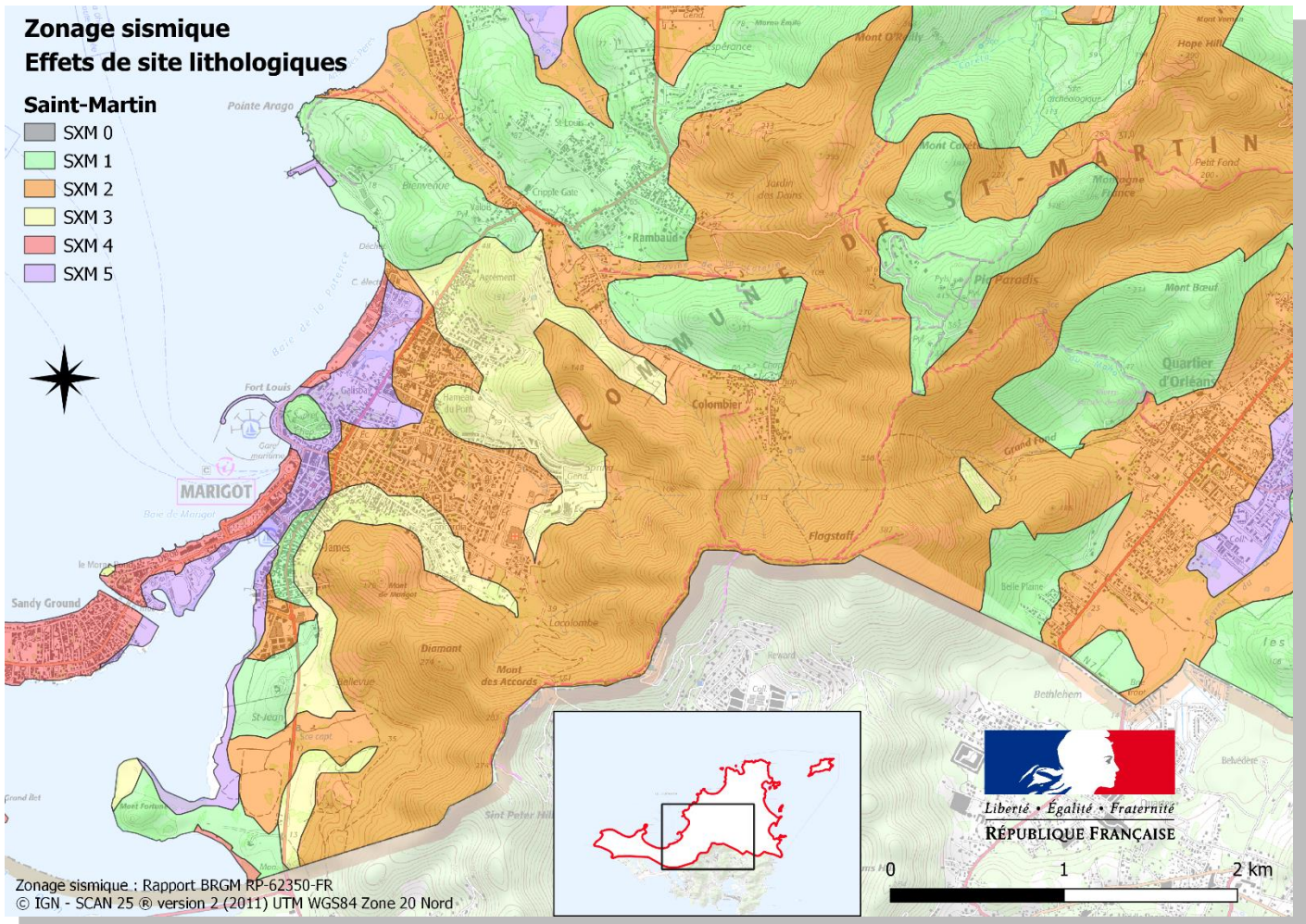


Figure 3 - Zoom n°2 du zonage spécifique des zones à effets de site lithologiques pour la commune de Saint-Martin

Tableau - Paramètres des spectres de réponses élastiques par classe d'effets de site lithologiques pour la commune de Saint-Martin

Classe d'effets de site lithologiques	$T_B$ (s)	$T_C$ (s)	$T_D$ (s)	RA ( $m.s^{-2}$ )	RM ( $m.s^{-2}$ )
SM 0	0,1	0,25	2	2,35	5,89
SM 1	0,04	0,24	2	5,00	6,57
SM 2	0,07	0,12	2	5,59	13,73
SM 3	0,05	0,12	2	5,89	10,79
SM 4	0,15	0,28	0,35	6,67	14,03
SM 5	0,08	0,23	0,3	6,18	16,38

# Saint-Martin - secteur n°3

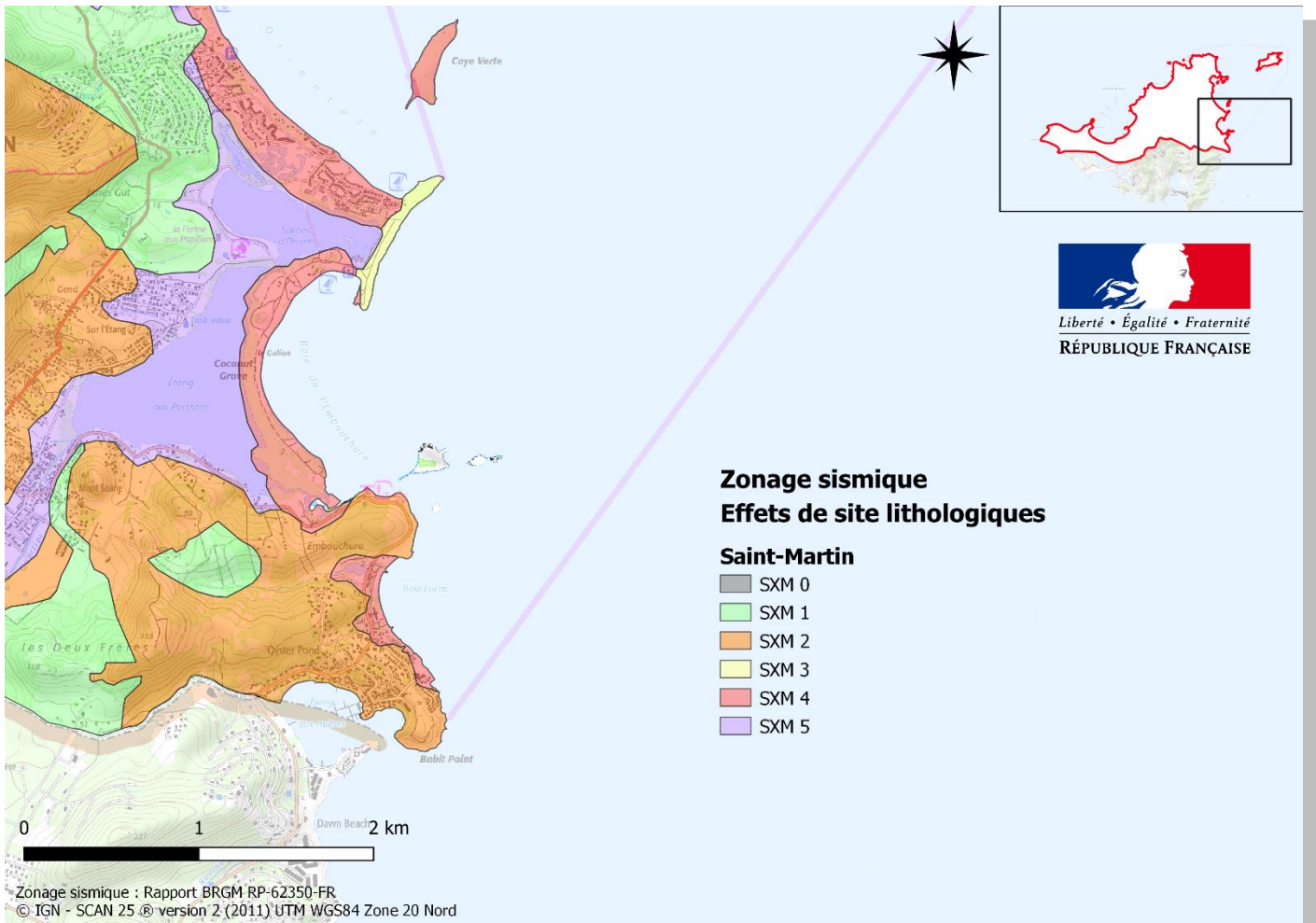


Figure 4 - Zoom n°3 du zonage spécifique des zones à effets de site lithologiques pour la commune de Saint-Martin

Tableau - Paramètres des spectres de réponses élastiques par classe d'effets de site lithologiques pour la commune de Saint-Martin

Classe d'effets de site lithologique	$T_B$ (s)	$T_C$ (s)	$T_D$ (s)	RA ( $m \cdot s^{-2}$ )	RM ( $m \cdot s^{-2}$ )
SM 0 (sol rocheux)	0,10	0,25	2,00	2,35	5,89
SM 1	0,04	0,24	2,00	5,00	6,57
SM 2	0,07	0,12	2,00	5,59	13,73
SM 3	0,05	0,12	2,00	5,89	10,79
SM 4	0,15	0,28	0,35	6,67	14,03
SM 5	0,08	0,23	0,30	6,18	16,38



# Saint-Martin - secteur n°4

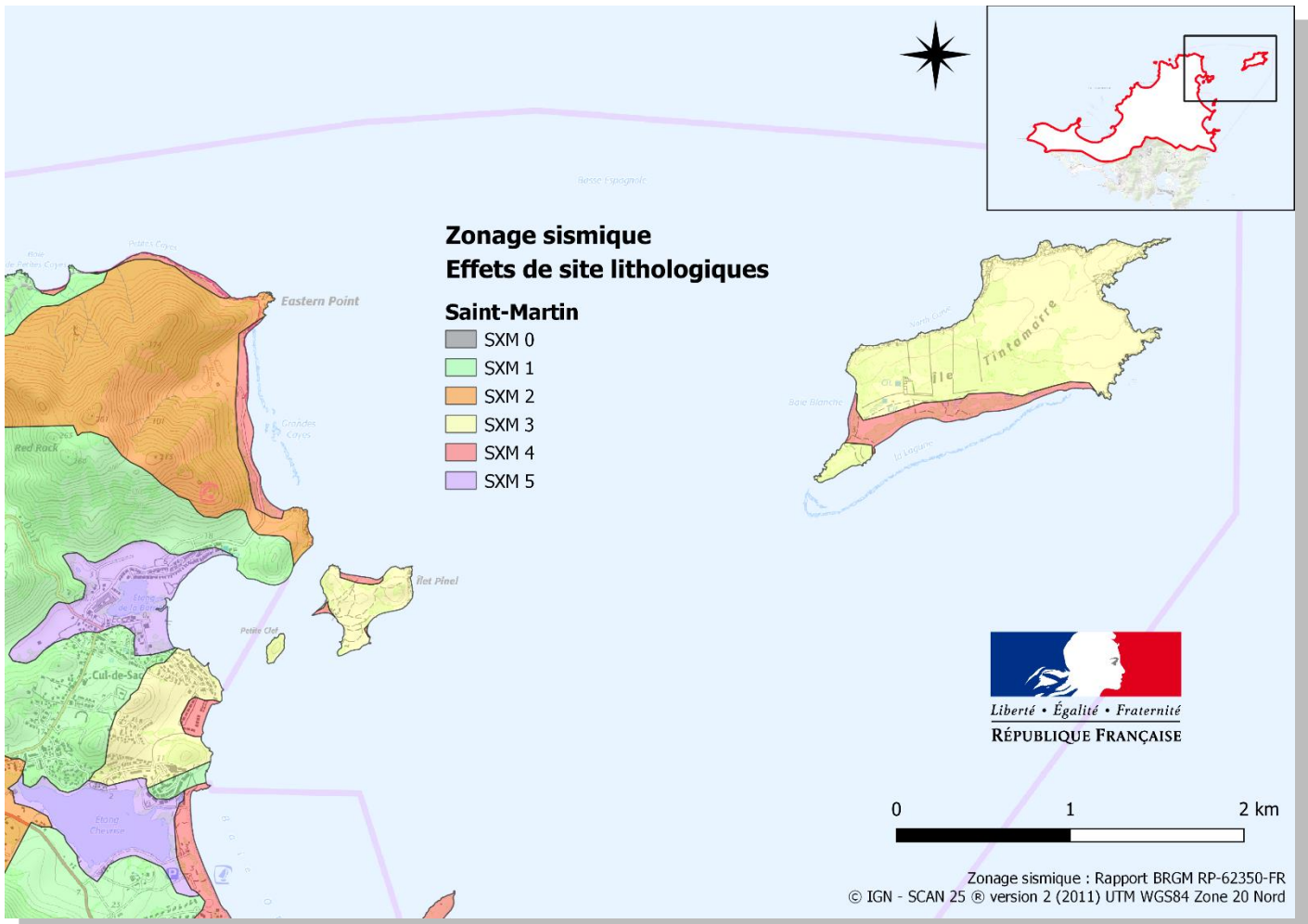


Figure 5 - Zoom n°4 du zonage spécifique des zones à effets de site lithologiques pour la commune de Saint-Martin

Tableau - Paramètres des spectres de réponses élastiques par classe d'effets de site lithologiques pour la commune de Saint-Martin

Classe d'effets de site lithologique	$T_B$ (s)	$T_C$ (s)	$T_D$ (s)	RA ( $m \cdot s^{-2}$ )	RM ( $m \cdot s^{-2}$ )
SM 0 (sol rocheux)	0,10	0,25	2,00	2,35	5,89
SM 1	0,04	0,24	2,00	5,00	6,57
SM 2	0,07	0,12	2,00	5,59	13,73
SM 3	0,05	0,12	2,00	5,89	10,79
SM 4	0,15	0,28	0,35	6,67	14,03
SM 5	0,08	0,23	0,30	6,18	16,38

# Saint-Martin - secteur n°5

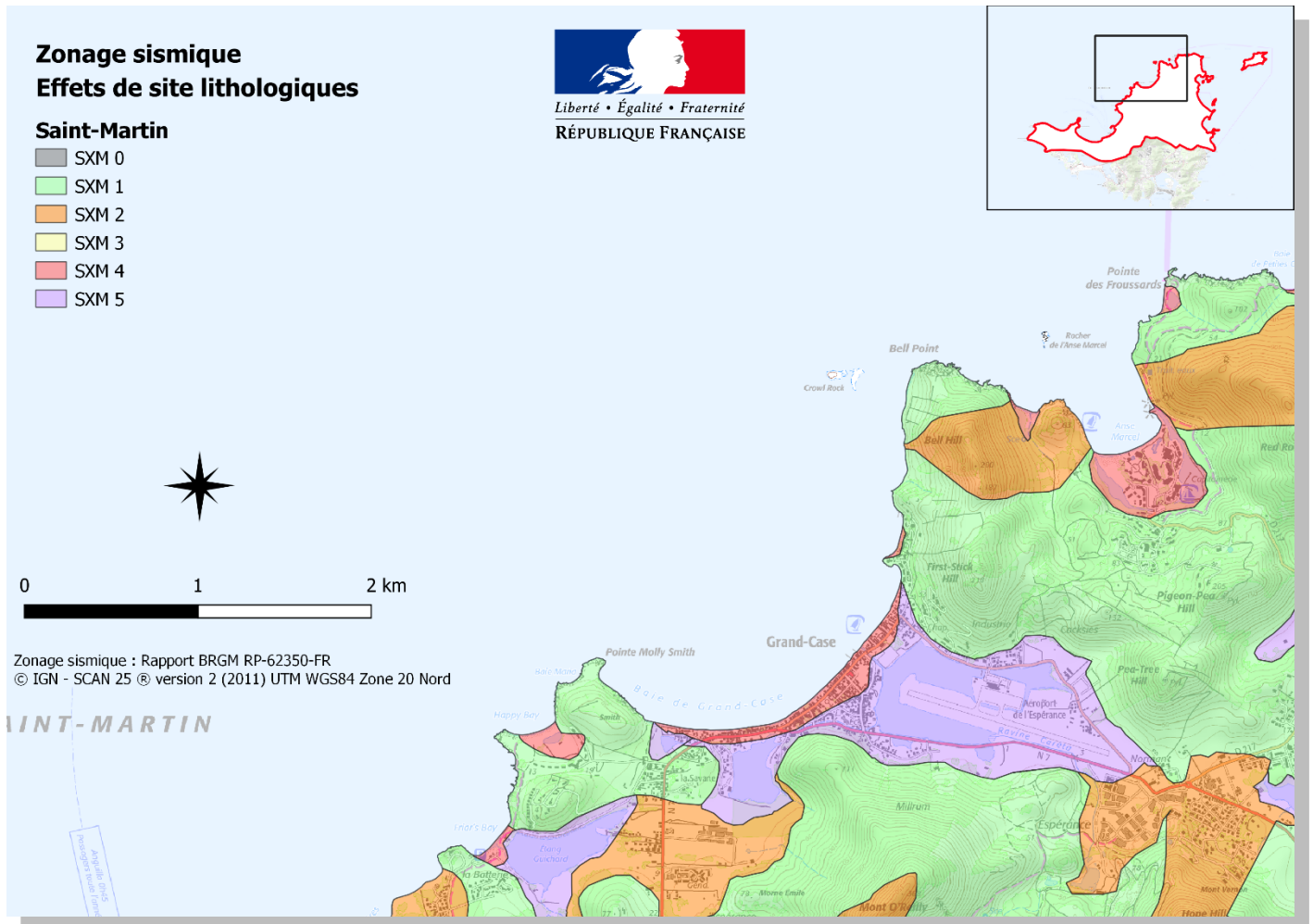


Figure 6 - Zoom n°5 du zonage spécifique des zones à effets de site lithologiques pour la commune de Saint-Martin

Tableau - Paramètres des spectres de réponses élastiques par classe d'effets de site lithologiques pour la commune de Saint-Martin

Classe d'effets de site lithologique	$T_B$ (s)	$T_C$ (s)	$T_D$ (s)	RA ( $m \cdot s^{-2}$ )	RM ( $m \cdot s^{-2}$ )
SM 0 (sol rocheux)	0,10	0,25	2,00	2,35	5,89
SM 1	0,04	0,24	2,00	5,00	6,57
SM 2	0,07	0,12	2,00	5,59	13,73
SM 3	0,05	0,12	2,00	5,89	10,79
SM 4	0,15	0,28	0,35	6,67	14,03
SM 5	0,08	0,23	0,30	6,18	16,38