

CONDUITE A TENIR : CONFINEMENT

1. Mettez-vous à l'abri.
2. Indiquez votre présence au moyen d'un chiffon rouge à la poignée de porte, à la fenêtre.
3. Fermez les portes et les fenêtres ainsi que les systèmes de ventilation et de climatisation.
4. Bouchez tous les systèmes avec prise d'air extérieur avec des chiffons ou des linges humides pour empêcher les produits toxiques gazeux de pénétrer dans le logement.
5. Calfeutrez les portes et les fenêtres avec du ruban adhésif plastifié.
6. Libérez les lignes téléphoniques pour les services d'urgence.
7. Laissez vos enfants à l'école ou à la garderie, ils y sont en sécurité et pris en charge.
8. Écoutez la radio pour connaître les consignes à suivre.



CONDUITE A TENIR : EVACUATION

1. Fermez les portes et les fenêtres.
2. Fermez tous les systèmes avec prise d'air extérieur (trappe du foyer, échangeur d'air, thermopompe, hotte de cuisine, sècheuse, etc.).
3. Fermez la conduite d'entrée d'eau à la maison.
4. Fermez le circuit électrique (sauf le chauffage en hiver).
5. Fermez les lumières et autres appareils électriques.
6. Quittez le logement le plus rapidement possible avec votre trousse de survie (médicaments, papiers, eau, matériel de premiers secours, vêtements chauds, couvertures...).
7. Laissez vos enfants à l'école ou à la garderie, ils y sont en sécurité.
8. Punaisez un document sur votre porte pour dire où vous vous rendez.
9. Rendez-vous au plus vite sur le site de rassemblement défini par les autorités.
10. Faites vous inscrire à votre arrivée par les autorités et suivez leurs indications. Dites aux autorités si vous avez des enfants ou de la famille dans la zone.

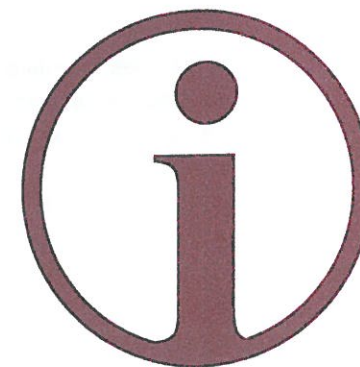


Numéro utiles :

- Police / gendarmerie : 17
- SAMU : 15
- Pompiers : 18
- Secours : 112
- Mairie : 02.54.71.44.05

Sites internet:

- www.vigicrues.ecologie.gouv.fr
- www.meteofrance.com
- www.loir-et-cher.pref.gouv.fr



DICRIM

Les risques majeurs à Pouillé



Editorial

Madame, Monsieur,

La commune de Pouillé, comme plusieurs de notre canton, soit riveraines du Cher ou de la voie ferrée, soit traversée par l'A85 ou un gazoduc peut encourir le risque de voir survenir un événement exceptionnel mettant en danger les populations.

Afin de se mettre en conformité avec la loi du 13 août 2004 et la circulaire préfectorale du 13 janvier 2006, le conseil municipal a décidé de confier au Cabinet conseil Lexis l'élaboration d'un Plan Communal de Sauvegarde (PCS) qui organise l'action des services municipaux et des habitants en cas d'incident important.

Vous venez de recevoir un DICRIM « Dossier d'Information Communale sur les Risques Majeurs » : ce document vous présente de manière synthétique toutes les situations auxquelles nous pourrions être confrontés ainsi que les réactions à avoir si tel était le cas.

Il ne faut pas perdre de vue que, même si nous tentons de tout mettre en œuvre pour intervenir au mieux en cas de besoin, rien ne remplacera votre mobilisation et votre participation aux opérations de secours. Je sais pouvoir compter sur vous mais je formule le vœu de n'avoir jamais à mettre en œuvre un tel plan de sauvegarde.

Michel DELALANDE
Maire

Quels risques à Pouillé?

La commune de Pouillé est confrontée à :

- L'inondation par débordement de fleuve
- Le glissement, l'effondrement éboulement de terrain (avec présence de cavités)
- Transport de Matières Dangereuses





Le risque inondation

Le risque inondation

Les éléments de connaissance relatifs à l'aléa inondation sont rassemblés dans les documents du Plan de Prévention des Risques Naturels Inondations de 1999. Cette dernière étude synthétise l'ensemble des études de modélisation des crues du

Cher. Il en ressort, pour le canton de Saint-Aignan :

- A l'entrée du département de Loir-et-Cher, le bassin versant est estimé à plus de 9000 km².
- En amont de Saint-Aignan / Noyers-sur-Cher, le Cher n'a pas été aménagé et conserve un caractère sauvage. En aval, le lit de la rivière a été canalisé et aménagé par des barrages.
- Les principaux obstacles à l'écoulement sont :
 - La rue des Ponts

entre Saint-Aignan et Noyers-sur-Cher

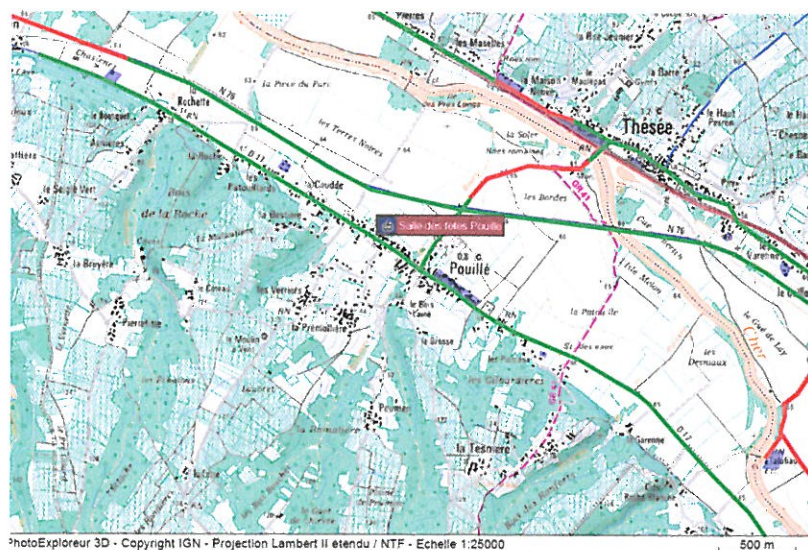
- Le franchissement de la vallée par la RD 976 au droit de Thésée.

Des percés d'ouvrage et de décharge ont été créés de manière à en limiter les effets. Des ouvrages de protection ont été réalisés :

- Entre Selles-sur-Cher et Châtillon-sur-Cher : endiguements au niveau des lieux-dits La Fabrique et Les Laurendières ;
- A Noyers-sur-Cher : digue latérale à la RD 976 visant

à protéger les quartiers inondables de la commune (Croix Verte et La Cendrésie)

Le principal risque pour la commune est la hauteur d'eau. En effet, en crue décennale, elle peut atteindre 1,5 mètres et près de 2,5 mètres en crue centennale. La vitesse d'écoulement des eaux est assez lente (moins de 0,5 m/s). La montée de la crue est donc prévisible à plus de 24 heures.



Historique des crues

Année	Châtillon / Cher (0=66.23)	Montrichard (0=57.44)
Juin 1856	4.37	5.55
1910	3.49	4.54
1923	3.61	4.50
1940	4.03	4.90
1952	3.50	4.40
1958	3.48	3.90
1977	3.58	4.15
2001	3.93	4.28

Les Plus Hautes Eaux Connues retenues sont celles de la crue de 1856.

	Enjeux humains		Voies impraticables
			Voies praticables

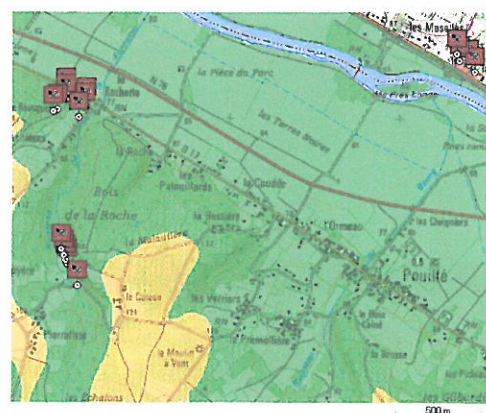


Le risque mouvement de terrain

Le risque mouvement de terrain

La Commune de Pouillé peut être concernée par le risque retrait et gonflement d'argile comme tout le département.

Les conséquences d'un éboulement ou d'un effondrement de terrain sont souvent très localisées.



Le risque Transport de Matières Dangereuses

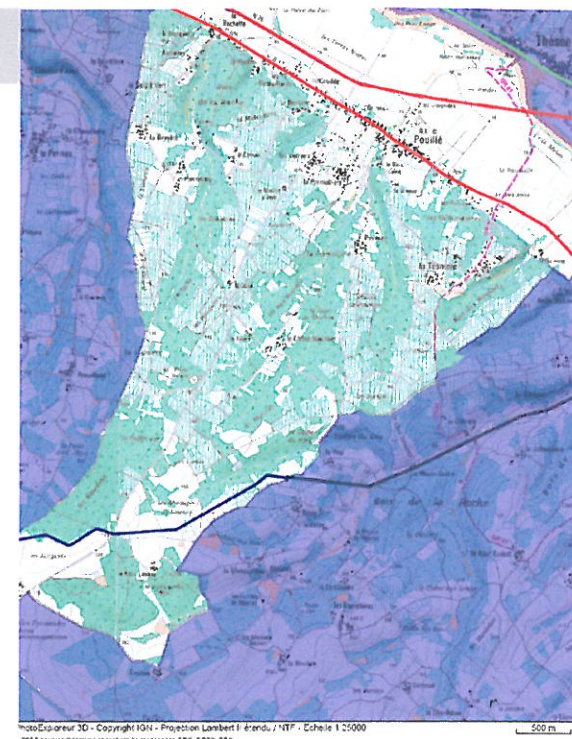
routières, autoroutières, ferroviaires et gazoducs.

La présence de plusieurs zones d'activités ainsi que des silos de Saint-Romain-sur-Cher a pour effet une augmentation du trafic routier et des dangers subséquents.

Les axes concernés par le transport de matières dangereuses à Pouillé est la Route Départementale 976, la Route Départementale 17 et le gazoduc.

Le risque Transport de Matières Dangereuses

La Préfecture du Loir-et-Cher a mis en place un Plan de Secours Spécialisé « Transport de Matières Dangereuses ». Le canton de Saint-Aignan est concerné par ce risque notamment sur ses voies

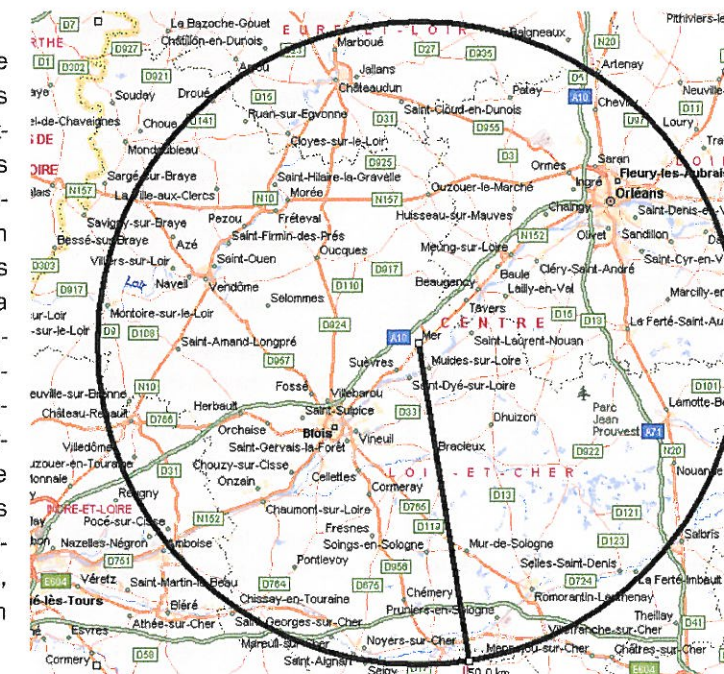


Le risque nucléaire



Le risque nucléaire

La commune de Pouillé est située dans le périmètre des 50 kilomètres de la centrale nucléaire de Saint-Laurent-des-Eaux. Si la sécurité des centrales nucléaires est une préoccupation continue des exploitants, un accident n'est pas impossible. En cas de fuite de matières radioactives, la commune de Pouillé pourrait se trouver dans le périmètre de contamination. Il est alors important, au moment de l'alerte, que toutes les personnes présentes dans la commune suivent les instructions transmises par les autorités. Ces dernières pourront se traduire par un confinement, une évacuation ou une prise d'un comprimé d'iode.



Les risques météorologiques

Les risques météorologiques

Les risques météorologiques peuvent être de plusieurs natures : tempêtes, orages violents, neige, verglas.

