

# Renseignements Utiles

## ■ Mairie

Téléphone : 04 77 66 83 75

Courriel : mairie-pouillynonains@wanadoo.fr

Site internet : [www.pouilly-les-nonains.fr](http://www.pouilly-les-nonains.fr)

## ■ SAMU

Téléphone : 15

## ■ Pompiers

Téléphone : 18

## ■ Gendarmerie

Téléphone : 17 ou 04 77 64 40 52

## ■ Sous-préfecture de Roanne

Téléphone : 04 77 23 64 64

## ■ Radios

France Info 105,5 Mhz

Radio Scoop 91,9 Mhz



# DICRIM

Document  
d'Information Communal  
sur les Risques Majeurs



**DOCUMENT A CONSERVER**



Juin 2011



# Que sont les risques majeurs?

## ■ Risques naturels :

inondation, mouvements de terrain, séisme, tempête, feux de forêt, avalanche, cyclone et éruption volcanique

## ■ Risques technologiques :

risques industriels ou nucléaires, rupture de barrage

## ■ Risques de transports de matières dangereuses :

par routes, voies ferrées et canalisations

# Et à Pouilly les Nonains ?

Notre commune a déjà fait face à des événements climatiques particuliers : inondations importantes le 5 juillet 1993, forte tempête le 27 décembre 1999. Le risque principal est l'inondation.



Tempête 1999



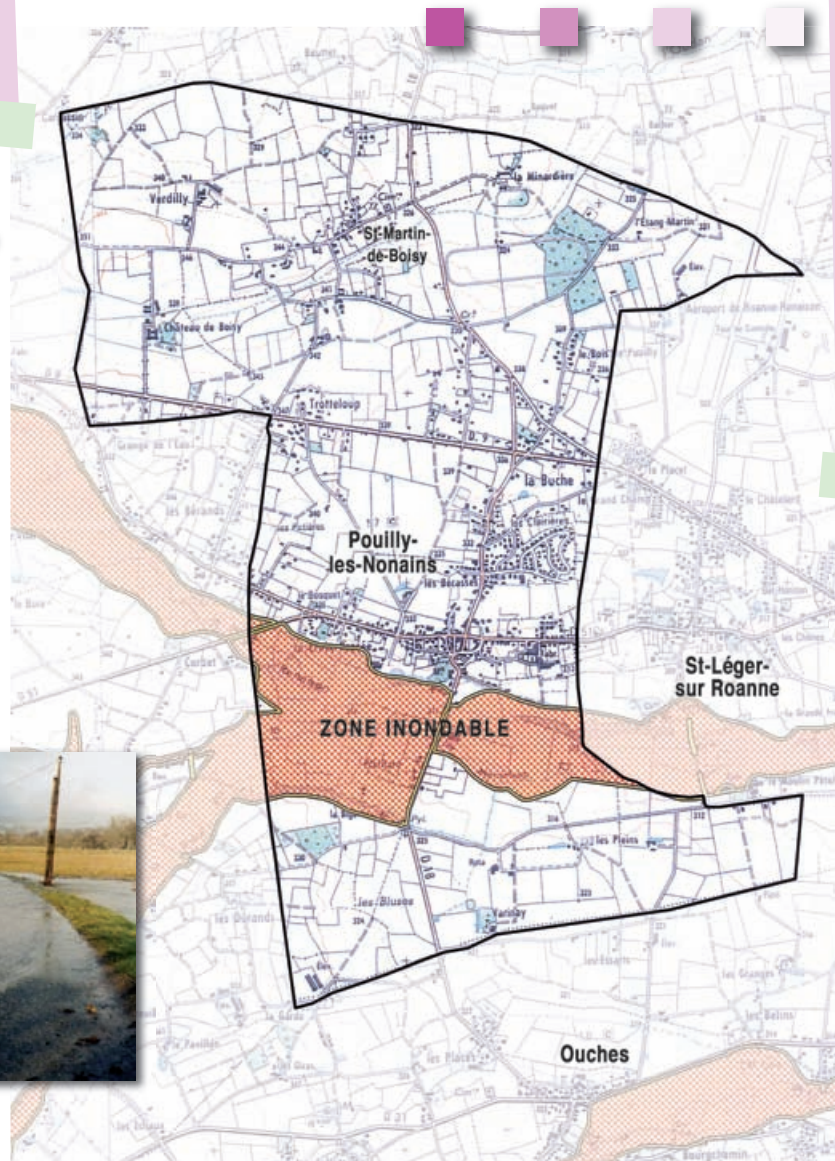
Inondation Bigotière 2001

# Risque inondation

Sur notre commune, l'inondation peut être due aux intempéries (tempête), ou à la rupture des barrages de Renaison.

**La probabilité de rupture de ces barrages est quasi nulle.**

Cependant, nous devons tout envisager pour mieux vous protéger.



# Consignes de sécurité en cas d'inondation



**Mettez-vous à l'abri et montez à l'étage.**



**Coupez l'électricité et le gaz.**



**N'allez pas chercher vos enfants à l'école.**



**Ne téléphonez pas, libérez les lignes pour les secours.**



**Ecoutez la radio pour suivre les consignes.  
France Info 105.5 Mhz  
Radio Scoop 91.9 Mhz**

# Après l'inondation

- Aérez et désinfectez les pièces de votre habitation.
- Ne rétablissez l'électricité que si l'installation est complètement sèche.
- Chauffez dès que possible.