

[illegible]

LES BONS RÉFLEXES EN CAS D'ALERTE À ISSOIRE



Le mot du Maire

La sécurité des habitants est l'une des principales préoccupations de la municipalité.

Il nous importe ainsi de prévenir et préparer la population contre les risques encourus sur le territoire d'Issoire : inondation, tempête, explosion sur un site industriel, attentat, etc. Le présent Document d'Information Communal sur les Risques Majeurs (DICRIM) a été élaboré dans un souci d'information et de prévention. Il recense les risques majeurs et indique les mesures de prévention, de protection et d'alerte.

Je vous invite à en prendre connaissance et à le conserver en vue d'adopter les bons comportements en cas de besoin.

Bertrand BARRAUD, Maire d'Issoire

Risque d'inondation



JE M'INFORME
et je reste à l'écoute
des consignes des autorités
dans les médias et sur
les réseaux sociaux en
suivant les comptes officiels



**JE NE PRENDS PAS
MA VOITURE
ET JE REPORTE
MES DÉPLACEMENTS**



**JE ME SOUCIE DES
PERSONNES PROCHES,**
de mes voisins et des
personnes vulnérables



**JE M'ÉLOIGNE
DES COURS D'EAU**
et je ne stationne pas
sur les berges
ou sur les ponts



JE NE SORS PAS
Je m'abrite dans un bâtiment
et surtout pas sous un arbre
pour éviter un risque de foudre



**JE NE DESCENDS PAS
DANS LES SOUS-SOLS
ET JE ME RÉFUGIE
EN HAUTEUR,
EN ÉTAGE**



**JE NE M'ENGAGE NI EN
VOITURE NI À PIED**
Pont submersible, gué, passage
souterrain... Moins de 30 cm
d'eau suffisent pour emporter
une voiture



**JE NE VAIS PAS
CHERCHER MES
ENFANTS À L'ÉCOLE**
Ils sont en sécurité

J'ai toujours un kit de sécurité chez moi !

Radio et lampe de poche avec des piles de rechange, bougies, briquets ou allumettes, nourriture non périssable et eau potable, médicaments, lunettes de secours, vêtements

chauds, double des clés, copie des papiers d'identité, trousse de premiers secours, argent liquide, chargeur de téléphone portable, articles pour bébé, nourriture pour animaux.



PLAN DE PREVENTION DES RISQUES NATURELS
PREVISIBILITE D'INONDATION (PPRI N)
DU VAL D'ALLIER ESCOURRE



Carte des aléas

PLANCHE 63

DESCRIPTION DU P.P.R. N.P. : 10 novembre 2010
Dossier approuvé

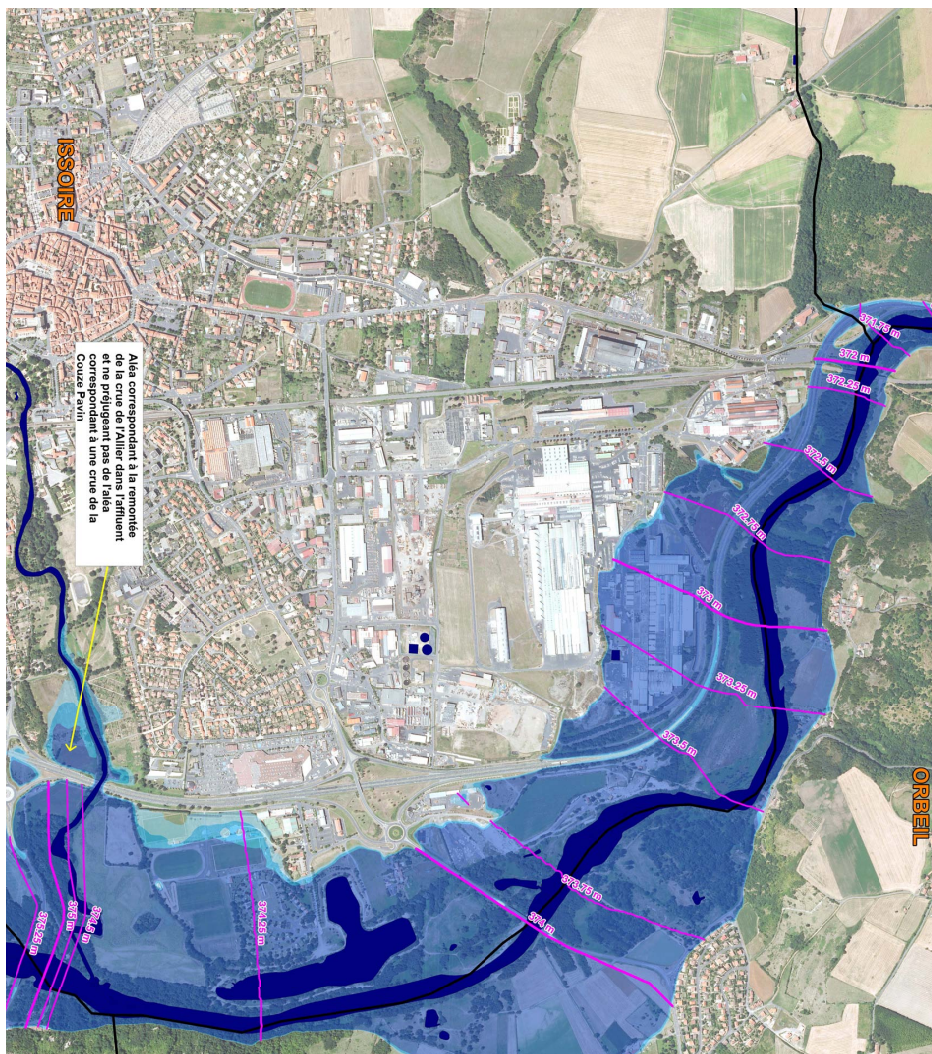
LÉGENDE

- Allier, affluents et plans d'eau
- Limites de commune

Zone inondable

- Isocotes au pas de 1 m.
- Isocotes au pas de 0,25 m.
- Aléa fort
- Aléa moyen
- Aléa faible

Sources : IGN BD Carto, IGN BD Ortho 2009,
DGI Cadastre
Modélisation numérique des écoulements : DLCF
Élaboration cartographique : DDT 63 / SPAR BFR



Risque lié au transport de matières dangereuses



Les axes concernés sur Issoire sont l'autoroute A75 et la voie de chemin de fer. L'alerte est donnée par les services de secours. En fonction de la gravité de l'accident, l'alerte pourra être diffusée par du porte à porte, par des véhicules équipés de haut-parleurs ou par les sirènes du réseau national d'alerte.

LES BONS RÉFLEXES À ADOPTER



Enfermez-vous dans un bâtiment



Bouchez toutes les arrivées d'air



Écoutez la radio



Ne téléphonez pas



Ni flammes ni cigarettes



N'allez pas chercher vos enfants à l'école

Risque de feu de forêt



Pour éviter la propagation des feux de forêts **il est essentiel** de :

- débroussailler à proximité immédiate des habitations
- repérer les chemins d'évacuation, les abris
- vérifier l'état des fermetures, portes et volets, la toiture
- ne pas entreposer les réserves de combustibles (bois, gaz, fuel) près de la maison
- prévoir les moyens de lutte (points d'eau, matériels)

CONSIGNES EN CAS DE FEU DE FORÊT

L'INCENDIE APPROCHE



▶ dégagez les voies d'accès et les cheminements d'évacuation

▶ arrosez les abords



▶ fermez les vannes de gaz et de produits inflammables

L'INCENDIE EST À VOTRE PORTE



▶ rentrez rapidement dans le bâtiment le plus proche



▶ fermez volets, portes et fenêtre

▶ calfeutrez avec des linges mouillés



▶ ne vous approchez jamais d'un feu de forêt

▶ ne sortez pas sans ordre des autorités

Risque rupture de barrage



Une corne de brume annonce l'alerte.

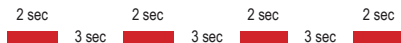
Le signal dure **2 minutes** réparties en intervalles de 2 secondes de son puis 3 secondes de silence.

CONSIGNES EN CAS DE RUPTURE

Signal d'alerte spécifique aux ouvrages hydrauliques



Corne de brume



Durée totale supérieure à 2 minutes

ALERTE

SELON DES LIEUX



gagnez immédiatement les hauteurs



montez à pied immédiatement dans les étages des immeubles repérés



n'allez pas chercher vos enfants à l'école pour ne pas les exposer

FIN D'ALERTE

Risque industriel



Un signal national d'alerte annonce l'obligation de confinement (sirène ou services de secours).



Signal d'exercice



1 min 41
(tous les 1^{ers} mercredis du mois)



Signal d'alerte



1 min 41



silence
5 sec



1 min 41



silence
5 sec



1 min 41



Signal de fin d'alerte



30 secondes

CONSIGNES EN CAS D'ACCIDENT



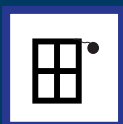
rentrez rapidement dans le bâtiment le plus proche

fermez et calfeutrez portes, fenêtres et ventilations

éloignez-vous en



écoutez la radio
respectez les consignes des autorités



ALERTE



n'allez pas chercher vos enfants à l'école pour ne pas les exposer

ne fumez pas,
pas de flamme ni d'étincelle



ne téléphonez pas, libérez les lignes pour les secours

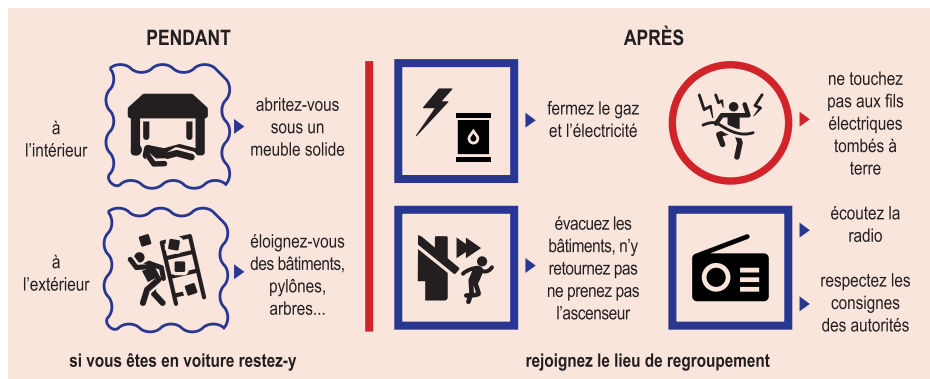
FIN D'ALERTE

Risque sismique



Issoire se situe en zone de sismicité modérée (classe 3).

CONSIGNES EN CAS DE TREMBLEMENT DE TERRE



N'allez pas chercher vos enfants à l'école, ils y sont en sécurité.

Risque lié aux conditions climatiques extrêmes



QUE FAIRE EN CAS DE GRAND FROID ?

POUR SORTIR

- Mangez bien car le froid demande au corps des efforts supplémentaires.
- Évitez de sortir les bébés même bien protégés. Si vous devez vraiment sortir avec un nourrisson, couvrez-lui particulièrement les extrémités et la tête. Évitez le porte-bébé et privilégiez le port dans les bras pour que le bébé puisse bouger et donc se réchauffer.
- Mettez plusieurs couches de vêtements et un coupe-vent imperméable.
- Couvrez les parties du corps qui perdent de la chaleur : tête, mains, cou et pieds.

EN VOITURE

- Renseignez-vous sur la météo et l'état des routes.
- Pour un long trajet, prévoyez des couvertures, une trousse de secours, un téléphone portable chargé et une boisson chaude.

À VOTRE DOMICILE

- Aérez votre logement 5 min chaque jour même s'il fait très froid.
- N'obturez pas les grilles de ventilation.
- Attention aux intoxications au monoxyde de carbone !
 - > Avant chaque hiver faites vérifier vos installations de chauffage.
 - > N'utilisez pas de groupes électrogènes dans les pièces fermées et non ventilées.
 - > Ne branchez pas de chauffage d'appoint à combustion en continu.

DANS TOUS LES CAS

Donnez et prenez des nouvelles de vos proches.
Appelez le 115 si vous remarquez une personne sans abri ou en difficulté dans la rue.

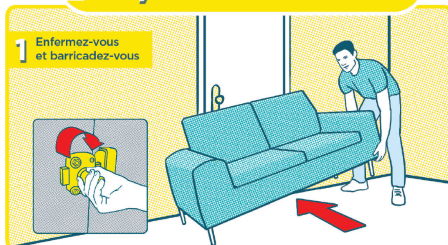
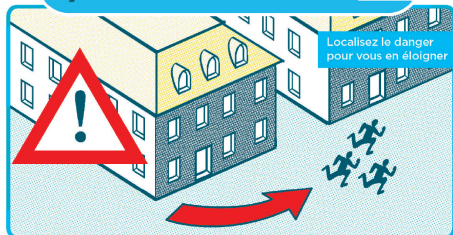
Pour toute urgence médicale, composez le 15.

Risque attentat

1/ S'ÉCHAPPER

si c'est impossible

2/ SE CACHER



3/ ALERTER

ET OBÉIR AUX FORCES DE L'ORDRE



VIGILANCE

- Témoin d'une situation ou d'un **comportement suspect**, vous devez contacter les forces de l'ordre (17 ou 112)
 - Quand vous entrez dans un lieu, repérez les **sorties de secours**
- Ne diffusez aucune information sur l'intervention des forces de l'ordre
- Ne diffusez pas de rumeurs ou d'**informations non vérifiées** sur Internet et les réseaux sociaux
 - Sur les réseaux sociaux, **suivez les comptes @Place_Beauvau** et **@gouvernementfr**

Risque lié aux conditions climatiques extrêmes



QUE FAIRE EN CAS DE FORTES CHALEURS ?

Infographie : INPES

Buvez régulièrement de l'eau

Mouillez votre corps
et ventilez-vous


Laissez les volets fermés
la journée pour maintenir
la maison au frais

Donnez et prenez des
nouvelles de vos proches


Ne buvez pas d'alcool


Mangez en quantité suffisante


Évitez les efforts physiques


**CANICULE, FORTES CHALEURS**


QUELS SONT LES SIGNAUX D'ALERTE ?



Crampes


Fatigue inhabituelle


Maux de tête


Fièvre > 38°C


Vertiges / Nausées


Propos incohérents

En cas de malaise ou de signaux d'alerte, contactez le 15 !

NUMÉROS D'URGENCE

POMPIERS : 18 ou 112

SAMU : 15

POLICE : 17

SAMU SOCIAL (prise en charge des sans-abris) : 115

NUMÉROS UTILES

Mairie d'Issoire : 04 73 89 03 54

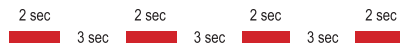
Agglomération Pays d'Issoire : 04 15 62 20 00

Conseil Départemental 63 : 04 73 42 20 20

Signal d'alerte spécifique aux ouvrages hydrauliques



Corne de brume



Durée totale supérieure à 2 minutes

Signal national d'alerte



Signal
d'alerte



son modulé



Signal
de fin
d'alerte



son continu