

A conserver

D
I
C
R
I
M

Document d'Information Communal sur les Risques Majeurs

Faire face aux risques majeurs



informez-vous

SAINT PIERRE DE CHANDIEU

EN CAS D'ACCIDENT MAJEUR



Abritez-vous
dans un bâtiment



Ecoutez France-Info 105.4 FM



N'allez pas chercher
vos enfants à l'école



Libérez les lignes pour les secours



informez-vous

Mairie Saint-Pierre-de-Chandieu

EN CAS D'ACCIDENT MAJEUR



Abritez-vous
dans un bâtiment



Ecoutez France-Info 105.4 FM



N'allez pas chercher
vos enfants à l'école



Libérez les lignes pour les secours



informez-vous

Mairie Saint-Pierre-de-Chandieu

EN CAS D'ACCIDENT MAJEUR



Abritez-vous
dans un bâtiment



Ecoutez France-Info 105.4 FM



N'allez pas chercher
vos enfants à l'école



Libérez les lignes pour les secours



informez-vous

Mairie Saint-Pierre-de-Chandieu

Le mot du maire



Le risque majeur est une catastrophe naturelle ou technologique qui peut avoir des **conséquences graves** sur la population, les biens et l'environnement.

Ce document a pour but de **vous informer** sur les risques auxquels elle est exposée, ainsi que sur les **consignes de sécurité** à respecter en cas de sinistre.

La mairie a mis en place un *Plan Communal de Sauvegarde* en partenariat avec les différents partenaires d'urgence, sapeurs-pompiers, préfecture, gendarmerie, ... afin d'assurer le relais de l'information auprès de la population, la **prise en charge des sinistrés**, et la mise à disposition de ses moyens communaux.

Votre Maire,
Raphaël IBANEZ

EN CAS D'ACCIDENT MAJEUR

Le Signal National d'Alerte...

1 min 41 1 min 41 1 min 41

5 sec 5 sec

(Son modulé)

... et de fin d'Alerte

30 sec

(Son continu)



Pompiers 18
Samu 15
Gendarmerie 17

Police municipale
04 72 48 26 83

Mairie Saint-Pierre-de-Chandieu

EN CAS D'ACCIDENT MAJEUR

Le Signal National d'Alerte...

1 min 41 1 min 41 1 min 41

5 sec 5 sec

(Son modulé)

... et de fin d'Alerte

30 sec

(Son continu)



Pompiers 18
Samu 15
Gendarmerie 17

Police municipale
04 72 48 26 83

Mairie Saint-Pierre-de-Chandieu

EN CAS D'ACCIDENT MAJEUR

Le Signal National d'Alerte...

1 min 41 1 min 41 1 min 41

5 sec 5 sec

(Son modulé)

... et de fin d'Alerte

30 sec

(Son continu)



Pompiers 18
Samu 15
Gendarmerie 17

Police municipale
04 72 48 26 83

Mairie Saint-Pierre-de-Chandieu



Anticiper pour mieux gérer

Les secours interviennent pour porter secours aux victimes et maîtriser l'accident.

Responsable de votre sécurité, le maire déclenche le **Plan Communal de Sauvegarde**. Ce plan détermine les mesures de soutien et de protection de la population.

Le Plan Particulier de Mise en Sûreté est déclenché à l'école.

**N'ALLEZ PAS CHERCHER
VOS ENFANTS A L'ECOLE,
ILS SONT EN SECURITE**

Les agents des services techniques assurent le soutien de la population par la mise en place du **périmètre de sécurité**, l'évacuation et l'**accueil des sinistrés**.

Les services municipaux se mobilisent pour un retour à la normale rapide, organisé autour de la remise en état, et d'un **soutien** psychologique et juridique.

LES MOYENS D'ALERTE



Le panneau lumineux, à messages variables

Les haut-parleurs des voitures de la police municipale



Le Signal National d'Alerte...

1 min 41 1 min 41 1 min 41



... et de fin d'Alerte

30 sec



Des risques d'inondations par ruissellement

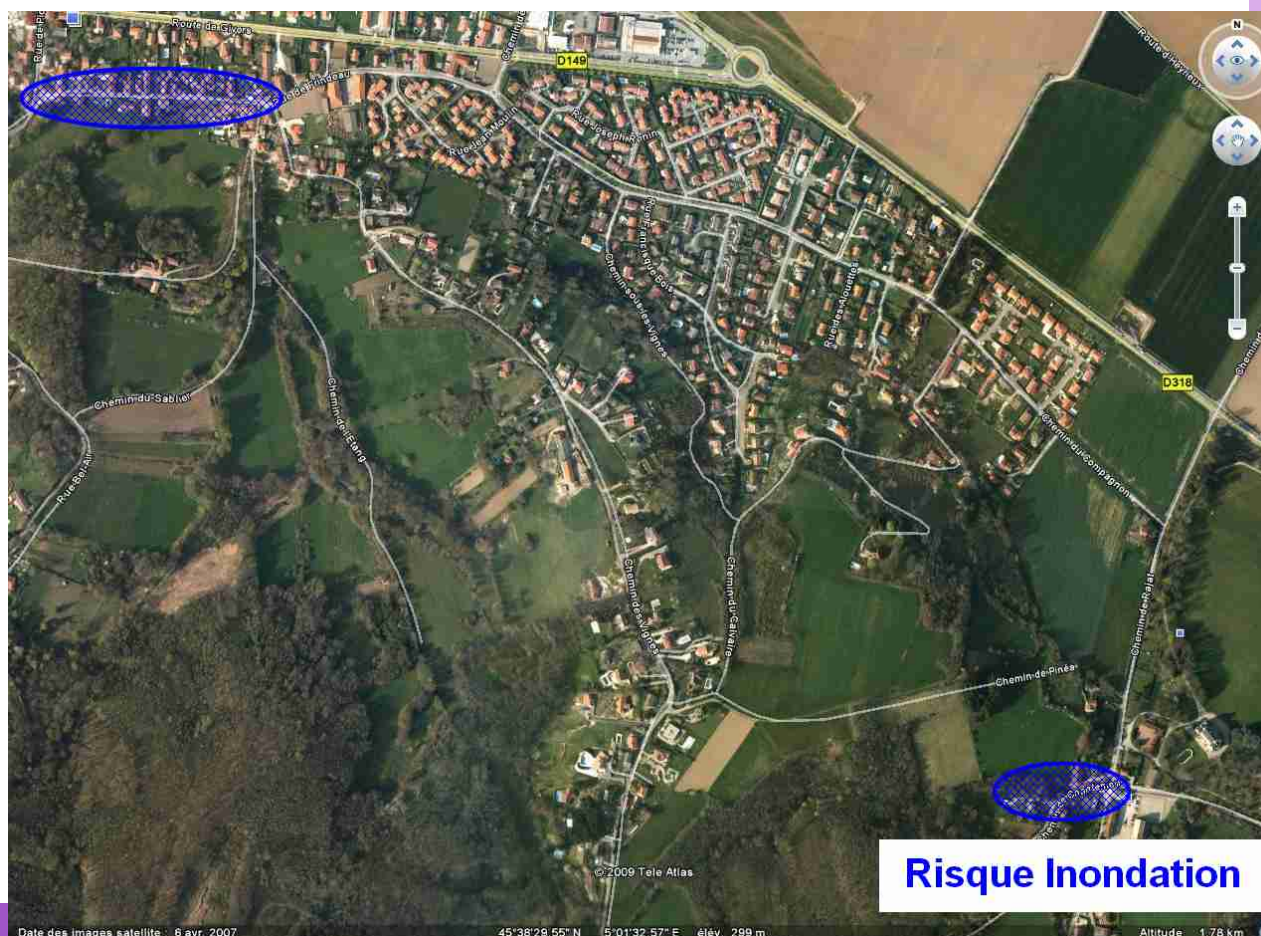
Les ruissellements entraînant des coulées de boues et des débris.

Les secteurs concernés
sont ceux de
« Chantemerle »

et de « Frindeau »
en bas du chemin
des Vignes.

Attention à la **montée
des eaux rapide**

et aux quantités
importantes
de matériaux (végétaux,
boues, etc.).



Bien se préparer

Mesures de prévention et protection

Un **Plan de Prévention des Risques Naturels (PPRN)** qui vise à :

- vous informer
- mieux aménager les zones dangereuses
- préserver des zones naturelles
- protéger les abords du cours d'eau
- organiser les secours

Le Plan de Prévention des Risques Naturelles Inondations de l'Ozon ne prévoit **pas d'enjeux pour la commune** de Saint Pierre de Chandieu.

Concernant les crues torrentielles, des **travaux ont été réalisés** (bassins de rétention, seuils etc..) afin de limiter les débits du torrent et de réduire les débris qui sont à l'origine de dégâts matériels en zone urbanisée.

Bons Réflexes

AVANT :

- ☐ Obturez les entrées d'eau,
- ☐ Coupez le gaz et l'électricité,
- ☐ Surélevez les meubles et autres produits,
- ☐ Evitez la pollution de l'eau,
- ☐ Prévoyez l'évacuation.



PENDANT :

- ☐ Ecoutez France Info 105.4 FM
- ☐ Montez aux étages,
- ☐ Evacuez que si vous en recevez l'ordre ou si vous y êtes forcés,
- ☐ Ne vous engagez pas sur une route inondée,
- ☐ N'allez pas chercher vos enfants à l'école.



APRES :

- ☐ Aérez et désinfectez les pièces,
- ☐ Ne rétablissez le gaz et l'électricité que sur une installation sèche,
- ☐ Chauffez dès que les conditions de sécurité le permettent.

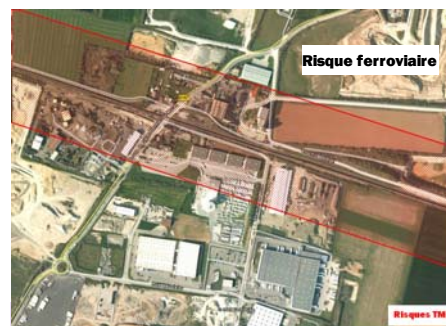
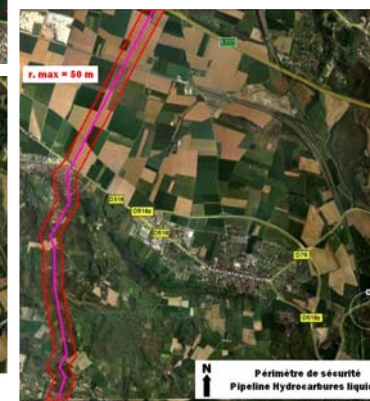
Des risques liés aux transports de matières dangereuses



Les conséquences d'un accident dépendent des produits transportés : ils peuvent être inflammables, explosifs ou toxiques.

Cinq canalisations de gaz ou d'hydrocarbures traversent la commune.

Le transport s'effectue aussi par **voie routière** (desserte de stations service, chlore pour les piscines etc.) et par **voie ferroviaire**.



Bien se préparer


Mesures de prévention et protection

Une **réglementation rigoureuse** par la formation du personnel, le contrôle du matériel ou les règles de circulation.

Une **identification des véhicules rapides**


Code de danger
(33=produit hautement inflammable)
Code ONU qui identifie
(1203=essence)
Pictogramme de danger
(Inflammable)

0 Absence de danger
1 Explosion
2 Émanation de gaz
3 Inflammabilité
4 Inflammabilité de solide
5 Matière comburante
6 Toxicité
7 Radioactivité
8 Corrosivité
9 Réaction violente



33

1203





Un Service Départemental d'Incendie et de Secours qui dispose d'une **Cellule Mobile d'Intervention Chimique**

Un **Plan de Secours Spécialisé TMD**




Une **convention d'assistance** entre des entreprises de TMD et la préfecture « Transaid »

Bons Réflexes


RESTEZ A L'INTERIEUR

- ☐ Mettez vous à l'abri 
- ☐ Faites entrer les autres personnes
- ☐ Évitez toute flamme ou étincelle. Ne vous rendez pas sur les lieux de l'accident, pour ne pas mettre en danger et gêner les secours 

FERMEZ LES PORTES ET FENÊTRES

- ☐ Fermez les portes et les fenêtres et tout ce qui pourrait laisser entrer la fumée 
- ☐ En voiture, fermez les vitres, le toit ouvrant et coupez le chauffage, la ventilation, l'air conditionné 
- ☐ Ecoutez France Info 105.4 FM 
- ☐ Ne téléphonez pas, cela est réservé aux secours

LAISSEZ VOS ENFANT A L'ECOLE

- ☐ Ne vous précipitez pas à l'école pour y chercher vos enfants: vous risquez de les mettre en danger alors qu'ils sont en sécurité. Les enseignants connaissent les bons réflexes 

Des risques industriels



Quatre sites sont répertoriés en tant qu'Installations Classées pour la Protection de l'Environnement

Les conséquences sont un risque d'inflammation, d'explosion ou de nuage toxique sur **les hommes**, **les biens** ou/et **l'environnement** (détériorations d'habitations et d'infrastructures, formation de brouillards ou fumées, pollution de la nappe phréatique).



Il y a risque d'atteinte de la faune et de la flore, des fruits et légumes puis des hommes si la chaîne alimentaire est affectée (polluée, contaminée,...).

Bien se préparer

Mesures de prévention et protection

Réduire les risques à la source
en évitant l'accident et en limitant
les effets (diminution des matières
dangereuses, automatisation des alarmes)

Maîtriser l'urbanisation en limitant les
habitations et établissements recevant du
public autour des installations



S'organiser en cas d'urgence :

- L'industriel met en œuvre un Plan d'Opération Interne ou le Plan de Surveillance et d'Intervention
- Le maire déclenche le Plan Communal de Sauvegarde
- Le groupe scolaire active le Plan Particulier de Mise en Sécurité




Informers les habitants et les travailleurs
grâce au Dossier Départemental sur les
Risques Majeurs, au Document Communal
d'Information sur les Risques Majeurs
et à l'Information des Acquéreurs
Locataires

Bons Réflexes


RESTEZ A L'INTERIEUR

- ☐ Mettez vous à l'abri 
- ☐ Faites entrer les autres personnes
- ☐ Évitez toute flamme ou étincelle. Ne vous rendez pas sur les lieux de l'accident, pour ne pas mettre en danger et gêner les secours 

FERMEZ LES PORTES ET FENÊTRES

- ☐ Fermez les portes et les fenêtres et tout ce qui pourrait laisser entrer la fumée 
- ☐ En voiture, fermez les vitres, le toit ouvrant et coupez le chauffage, la ventilation, l'air conditionné 
- ☐ Ecoutez France Info 105.4 FM 
- ☐ Ne téléphonez pas, cela est réservé aux secours

LAISSEZ VOS ENFANT A L'ECOLE

- ☐ Ne vous précipitez pas à l'école pour y chercher vos enfants: vous risquez de les mettre en danger alors qu'ils sont en sécurité. Les enseignants connaissent les bons réflexes 

Pour plus d'informations :



Les numéros d'urgences

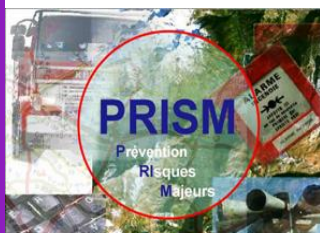
Numéro d'appel d'urgence européen	112
Sapeurs-Pompiers	18
SAMU	15
Gendarmerie	17
Météo-France	0892 68 02 69
ERDF	0810 69 2000
GrDF	04 78 91 50 60
Mairie de St Pierre de Chandieu	04 72 48 09 99
Police Municipale	04 72 48 26 83

Les Sites Internet

www.rhone.pref.gouv.fr
www.meteo.fr
www.prim.net
www.lesbonsreflexes.com

Consultable en mairie

Le **Plan d'Occupation des Sols**
Le **Dossier Départemental**
des **Risques Majeurs**
L'Information des **Acquéreurs**
et **Locataires**
La campagne régionale d'information
sur les risques industriels



DICRIM et Plan Communal de Sauvegarde réalisés par la société CGSE – PRISM
Concept **G**énéral de **S**écurité et d'**E**xpertise - PRISM