

Risques naturels et technologiques

Département
de la Seine-Maritime

BEUZEVILLE
LA GUÉRARD

Document
à conserver

INFORMATION DES POPULATIONS

LE MOT DU MAIRE

« Notre commune est exposée à 2 risques majeurs : 1 risque naturel et 1 risque technologique.

Bien que les dangers soient localisés dans certaines parties du territoire communal, chaque habitant a droit à une information préventive.

Le présent document a pour objectif de vous exposer tous les risques auxquels nous pourrions être confrontés à BEUZEVILLE LA GUERARD : mouvement de terrain et transport de matières dangereuses.

Sans vouloir dramatiser, il faut être conscient que le risque nul n'existe pas. Alors, soyons prêts à réagir face à ces événements.

Je souhaite que ce document réalisé conjointement avec les services de l'État vous apporte l'information claire que vous pouvez attendre sur ce sujet ».

Le Maire,

Luc BRÉANT

La commune de BEUZEVILLE LA GUERARD est exposée à :

■ 1 risque naturel



Mouvement de terrain
(cavités souterraines)

■ 1 risque technologique



Transport de matières
dangereuses

L'INFORMATION PRÉVENTIVE

L'article L.125-2 du Code de l'Environnement précise que **"les citoyens ont un droit à l'information sur les risques majeurs auxquels ils sont soumis dans certaines zones du territoire et sur les mesures de sauvegarde qui les concernent."** Informés, les citoyens intégreront mieux le risque majeur dans leur vie courante, pour mieux s'en protéger et acquerront ainsi une confiance lucide, génératrice de bons comportements individuels et collectifs.

MAIRIE
DE
BEUZEVILLE-LA-GUERARD

Conformément au décret n° 90-918 du 11 octobre 1990 modifié, ce document a été établi en mai 2005 par la mairie de BEUZEVILLE LA GUERARD au vu des connaissances locales et des informations transmises par la Préfecture de la Seine-Maritime (SIRACED-PC 76) en collaboration avec les services de la Direction Départementale de l'Équipement (DDE 76), la Direction Régionale de l'Industrie, de la Recherche et de l'Environnement (DRIRE 76), le Service Départemental d'Incendie et de Secours (SDIS 76).



PRÉFECTURE DE LA SEINE-MARITIME



Le risque cavités souterraines

Les principales consignes de sécurité



Evacuez l'habitation si elle est menacée



Eloignez-vous de la zone instable

Situation

- Lors de l'enquête réalisée en 1995, 46 indices de cavité souterraine ont été recensés par la commune.
- Par ailleurs, 1 indice supplémentaire a été répertorié par le BRGM en zone rurale (source : site www.bdmvt.net).
- Néanmoins, dans le fichier de déclarations d'ouvertures de cavité souterraine et à ciel ouvert entre 1888 et 1911 classées aux archives départementales, 26 ouvertures de carrière sont recensées, mais elles ne sont pas localisées.

Prévention

- La cartographie réalisée dans ce document est susceptible d'être modifiée en fonction de l'actualisation des données.
- Toute personne qui a connaissance de l'existence d'une cavité souterraine ou d'une marnière, dont l'effondrement est susceptible de porter atteinte aux personnes et aux biens, doit en informer le maire. Celui-ci communique au représentant de l'État les éléments dont il dispose à ce sujet (article L563-6 du Code de l'Environnement).



Le risque transport de matières dangereuses

Les principales consignes de sécurité



Abritez-vous



Fermez toutes les ouvertures vers l'extérieur



Ecoutez la radio



N'allez pas chercher vos enfants à l'école



Ne fumez pas



Libérez les lignes pour les secours

Situation

- Le transport de matières dangereuses à BEUZEVILLE LA GUERARD a lieu par voie routière.
- Le principal axe concerné est la route départementale RD 50.

Prévention

- Une réglementation rigoureuse portant sur :
 - la formation des personnels de conduite,
 - la construction de citernes selon des normes établies avec des contrôles techniques périodiques,
 - l'identification et la signalisation des produits dangereux transportés (code de danger, code matière, fiche de sécurité).
- Des plans de secours sont élaborés par les services de l'État et mis en œuvre en cas d'incident ou d'accident.

Information

- La préfecture dispose d'un système d'alerte téléphonique automatique, appelé GALA, qui permet de prévenir les élus ou leurs collaborateurs au plus vite en cas d'événement le nécessitant.

☎ 02.35.27.61.34

Mairie de BEUZEVILLE LA GUERARD

☎ 02.32.76.50.00

Préfecture de la Seine-Maritime (SIRACED-PC) ✉ www.seine-maritime.pref.gouv.fr

Risques naturels

☎ 02.35.58.53.27

Direction Départementale de l'Équipement (DDE)

☎ 08.92.68.02.76

Répondeur Météo-France ✉ www.meteo.fr

Risques technologiques (TMD)

☎ 02.35.52.32.00

Direction Régionale de l'Industrie, de la Recherche et de l'Environnement (DRIRE)

✉ www.haute-normandie.drire.gouv.fr

✉ www.prim.net

Site Internet du ministère de l'Écologie et du Développement Durable

✉ www.ac-rouen.fr/rectorat/profession_rme/home.htm

Site Internet de l'Académie de Rouen

Consignes dans tous les cas

1/ abritez-vous

2/ écoutez la radio

3/ Respectez les consignes formulées par les autorités

FRANCE BLEU Haute-Normandie : 100.1 FM

FRANCE INTER : 96.5 FM

RESONANCE : 105.1 FM

Plan d'affichage

La réglementation prévoit l'organisation des modalités d'affichage des consignes de sécurité à appliquer en cas de survenue du risque. Lorsque la nature du risque ou la répartition de la population l'exige, cet affichage peut être apposé dans les locaux et terrains suivants :

- Établissements recevant du public (R.123.2 du Code de la Construction et de l'Habitation dont l'effectif public ou personnel est supérieur à 50 personnes),
- Immeubles destinés à l'exercice d'une activité industrielle, commerciale, agricole ou de service dont le nombre d'occupants dépasse 50,
- Terrains de camping ou aires de stationnement de caravanes dont la capacité équivaut au moins à 50 campeurs sous tente ou à 15 tentes et caravanes à la fois,
- Locaux d'habitation de plus de 15 logements.

Les affiches sont disponibles en mairie. Le plan d'affichage, élaboré par le maire, répertorie risque par risque les locaux de plus de 50 personnes ou 15 logements situés dans les zones concernées. Au vu du plan d'affichage, les affiches devront être apposées par les propriétaires à chaque entrée de bâtiments ou à raison d'une affiche par 5000 m² pour les terrains de camping et stationnement de caravanes.

Commune de
BEUZEVILLE LA GUÉRARD
département de la Seine-Maritime

 zone exposée
aux inondations

 présence de
cavités souterraines
marnières

 transport de
marchandises dangereuses

en cas de danger ou d'alerte

1. abritez-vous
take shelter
revguardese

2. écoutez la radio
listen to the radio
escuche la radio

FRANCE BLEU Haute-Normandie..... 100.1 FM
FRANCE INTER 96.5 FM
RESONANCE..... 105.1 FM

3. respectez les consignes
follow the instructions
respete las consignas

> n'allez pas chercher vos enfants à l'école
don't seek your children at school

pour en savoir plus, consultez
> à la mairie, le Document d'Information Communal sur les
Risques Majeurs (DICRIM)
> sur internet : www.nrim.net

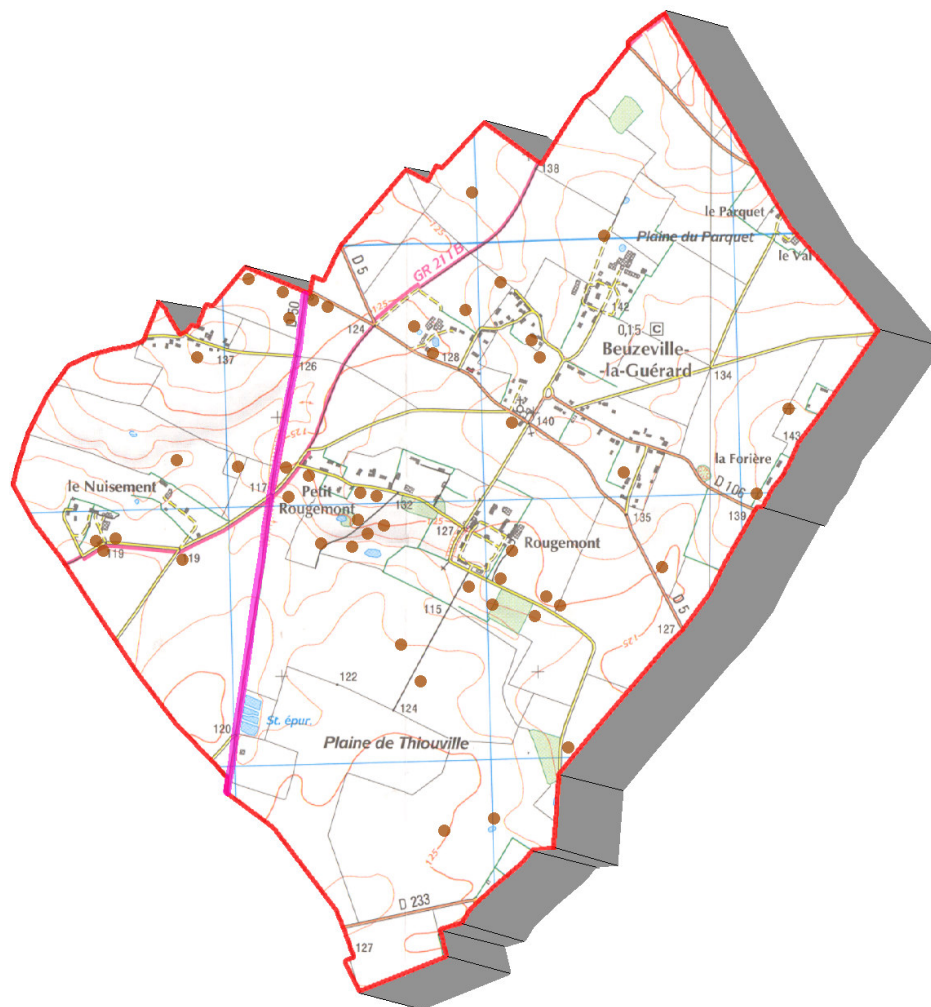
Modèle de l'affiche qui sera apposée par
le maire dans les établissements
recevant du public (ERP)

Le présent document se veut un moyen de sensibilisation et d'information, il n'est pas opposable aux tiers



BEUZEVILLE LA GUERARD

**RISQUES :
MOUVEMENT DE TERRAIN
TRANSPORT DE MATIERES DANGEREUSES**



ECHELLE 1/25000 ème
0 500 m 1000m



- Carte à 1:25000 n° 1809 OT
- ©IGN - Paris - 2005
- Autorisation n° 43-05001

LEGENDE

Risques technologiques

Transports de Matières Dangereuses
Routier

Risques naturels

● Indice de cavité souterraine
(inventaire non exhaustif susceptible d'être modifié)

La Zone d'information préventive des populations correspond au moins à la zone des risques.

Document cartographique élaboré en mai 2005, en fonction des connaissances et des documents de référence.