

DOCUMENT D'INFORMATION COMMUNAL SUR LES RISQUES MAJEURS



PUGET-SUR-ARGENS

D.I.C.R.I.M. 2022

La prévention, notre priorité

L'information et la sensibilisation des citoyens face aux risques majeurs sur notre commune sont des éléments essentiels pour une prévention efficace. L'équipe municipale a décidé l'élaboration du Plan Communal de Sauvegarde afin de préserver la sécurité des habitants et de protéger au mieux leurs biens et leur environnement. Ce plan a pour objectif de définir les mesures de préventions et de secours prises pour faire face à cette situation de crise. La réalisation du P.C.S. répond par ailleurs à l'obligation réglementaire qui lui est faite. Ce D.I.C.R.I.M. présente les risques qui menacent notre territoire, rappelle les consignes de sécurité à respecter, les moyens d'alerte prévus par la commune, les numéros d'urgence et les démarches à suivre si une telle situation survient sur la commune. En de telles circonstances, vigilance et entraide sont nécessaires et salvatrices.

Paul Boudoube
Maire de Puget sur Argens
2^{ème} Vice-Président d'Estérel Côte d'Azur Agglomération

LES RISQUES MAJEURS AUXQUELS NOTRE COMMUNE EST EXPOSÉE



Inondation



Feux de forêt



Mouvement de terrain



Séisme



Transport de matières
dangereuses



Pandémie



Industriel



Canicule



Attentat


PUGET
SUR ARGENS



LE DISPOSITIF DE SAUVEGARDE



Les moyens d'alerte sur ma commune

Pour diffuser une alerte à la population, la municipalité dispose des moyens suivants :



Appels
téléphoniques



Porte à porte



Sirène



Site internet de
la commune



Haut-parleurs



Réseaux sociaux



La commune met en place le Système d'Alerte et d'Information à la Population (SAIP). En vous inscrivant en ligne sur www.pugetsurargens.fr la commune vous enverra des messages lors d'épisodes pouvant créer un danger pour les personnes et les biens.



OÙ SE RÉFUGIER EN CAS D'ÉVACUATION ?



En cas d'évacuation, la municipalité vous invite à vous rendre à la salle Paul Cavalier et à suivre les consignes des autorités.



LES NUMÉROS & LIENS UTILES



N° Mairie : **04 94 19 67 00**



Intercommunalité / EPCI :



Pompiers : **18 ou 112**



Police / Gendarmerie : **17**



Police municipale : **04 94 19 67 15**



Site commune : www.pugetsurargens.fr



Préfecture : www.var.gouv.fr



Inforoute :



Météo France : www.meteofrance.com



Vigicrues : www.vigicrues.gouv.fr



France Bleu : **FM**

LE RISQUE INONDATION

L'inondation est une submersion, rapide ou lente, d'une zone habituellement hors d'eau.

Lorsque celle-ci est densément urbanisée, l'impact de ces débordements sur les personnes, les biens, les équipements ou les activités économiques peut être dommageable

Les mesures préventives comme les comportements de mise en sécurité, permettent de réduire les conséquences et d'améliorer la résilience des populations, du territoire et des activités économiques.



Les repères de crues ont pour vocation de sensibiliser la population au risque d'inondation et de favoriser la conscience du risque en nous rappelant qu'une crue majeure peut se reproduire à l'avenir.

AVANT



Disposez d'un poste de radio à piles (Radio France, France Info)



Informez-vous sur le risque (mairie, préfecture)

PENDANT



Evitez tout déplacement inutile



Ne téléphonez qu'en cas de besoin



N'allez pas chercher vos enfants à l'école



Sur demande des autorités, rejoignez un centre d'accueil

A L'ANNONCE DE LA MONTÉE DES EAUX

- * Protégez-vous et votre habitation
- * Coupez les alimentations en électricité
- * Mettez-vous en sécurité dans un abri en dur, montez dans les étages. Ne descendez pas dans les sous-sols.

VOUS CIRCULEZ AU MOMENT DE L'ALERTE :

- * Ne circulez pas dans une zone inondée. Eloignez-vous des cours d'eau, berges et ponts.

APRÈS



Ne rétablissez les réseaux qu'après vérification technique. Assurez-vous que l'eau du robinet est potable.



Faites l'inventaire des dégâts. Déclarez le sinistre à votre assureur



Aérez et désinfectez les pièces.

FEUX DE FORÊTS

- Un feu de forêt est le résultat de trois éléments. La végétation, les conditions météorologiques défavorables, la sécheresse mais aussi le vent qui attise et accélère la propagation du feu.
- Une source de feu est presque toujours d'origine humaine (écobuages mal maîtrisés, imprudences, accidents, malveillance...), à l'exception de la foudre lors des orages secs.

LES CONSIGNES

Avant :

- * Débroussailliez autour des habitations et le long des voies d'accès pour garantir la plus grande sécurité de votre habitation. N'accolez pas à la maison des réserves de combustibles.
- * Prévoyez les moyens de lutte (points d'eau, motopompe pour piscine...)

Pendant :

- * Informez les sapeurs pompiers le plus vite et le plus précisément possible (18 et 112)
- * Fermez les volets, portes et fenêtres, calfeutrez-les avec du linge mouillé.
- * Ne vous approchez pas d'un feu de forêt. Ne sortez pas sans ordre des autorités.
- * Fermez les vannes de gaz et produits inflammables.
- * N'allez pas chercher vos enfants à l'école, ils y sont en sécurité.

Après:

- * Faites l'inventaire des dégats.
- * Déclarez le sinistre au plus tôt à votre assureur.
- * Aérez et désinfectez les pièces.

MOUVEMENT DE TERRAIN



LE RISQUE MOUVEMENT DE TERRAIN

Le risque mouvement de terrain est consécutif à un **ensemble de déplacements, plus ou moins brutaux, du sol ou du sous-sol, d'origine naturelle ou anthropique**. On en distingue plusieurs types : glissement de terrain, chutes de blocs, érosion du littoral, effondrement, coulée de boue, retrait-gonflement des argiles.

Ce risque peut être déclenché ou amplifié en cas de fortes précipitations ou de succession de périodes de gel/dégel.



LES CONSIGNES DE SÉCURITÉ



Quittez rapidement les bâtiments.



Gagnez un point haut pour vous mettre hors de portée du danger.



Fuyez latéralement pour sortir le plus vite possible de l'axe de la coulée.

DANS TOUS LES CAS, RESPECTEZ LES CONSIGNES DE SÉCURITÉ DIFFUSÉES PAR LES AUTORITÉS.

RISQUE DE SÉISME

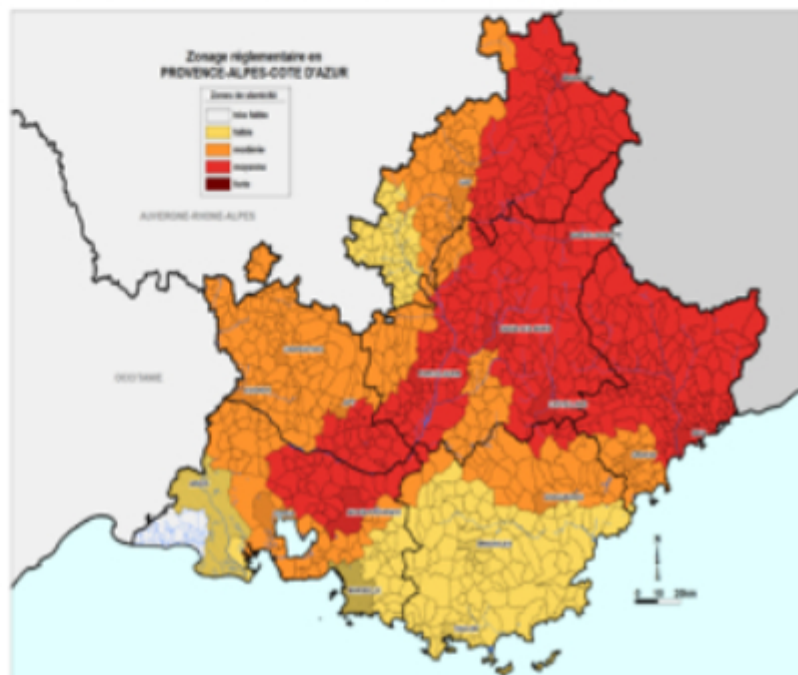


LE RISQUE SISMIQUE

Un séisme ou tremblement de terre est une **secousse du sol due aux mouvements des plaques tectoniques**

Selon leur intensité et leur durée, les séismes peuvent causer **des dégâts importants et mettre en danger des vies** ainsi que générer des pertes économiques et des difficultés de communication

LES CONSIGNES DE SÉCURITÉ



Abritez-vous loin des fenêtres.



Après la secousse, **coupez les réseaux, ne fumez pas.**



À l'extérieur, éloignez-vous des constructions, lignes électriques.



Dès que vous le pouvez, **rejoignez un point de rassemblement.**

DANS TOUS LES CAS, RESPECTEZ LES CONSIGNES DE SÉCURITÉ DIFFUSÉES PAR LES AUTORITÉS.

TRANSPORT DE MATIÈRES DANGEREUSES



LE RISQUE TRANSPORT DE MARCHANDISES DANGEREUSES

Le risque T.M.D. est consécutif à un accident impliquant un **transport de marchandises dangereuses** par **voie routière, ferroviaire, fluviale ou canalisations** (gazoduc, oléoduc, pipeline, etc.). Il peut avoir des conséquences graves pour la population, les biens et/ou l'environnement liées aux phénomènes induits : explosion, incendie, dégagement de nuage toxique, voire la combinaison de ces phénomènes.



LES CONSIGNES DE SÉCURITÉ



Confinez-vous
rapidement dans le
bâtiment le plus proche



Ne fumez pas
Évitez les gestes pouvant
provoquer une flamme
ou une étincelle



N'allez pas chercher
vos enfants à l'école
car ils y sont en sécurité



Éloignez-vous
si possible de la
zone dangereuse

DANS TOUS LES CAS, RESPECTEZ LES CONSIGNES
DE SÉCURITÉ DIFFUSÉES PAR LES AUTORITÉS.

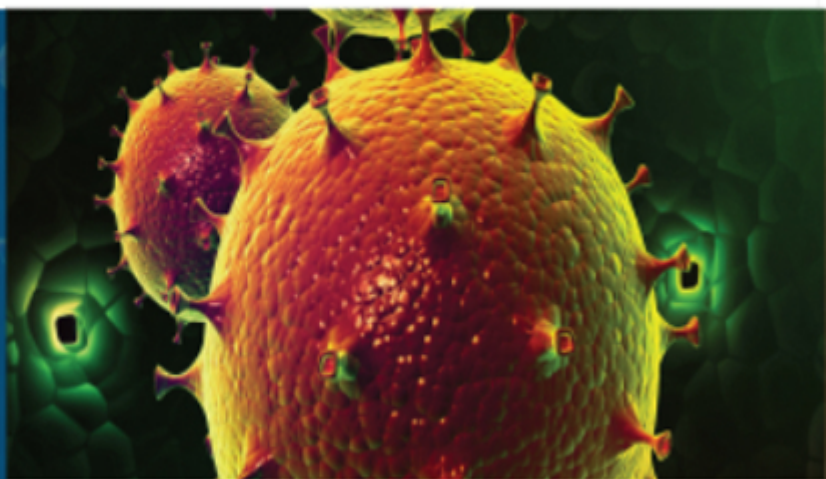
RISQUE PANDÉMIQUE



LE RISQUE PANDÉMIE

Le risque pandémie désigne la propagation soudaine et rapide d'une maladie pouvant se répandre à grande échelle en contaminant l'homme.

Il peut avoir des conséquences graves sur la population, pouvant toucher des millions de personnes quand celles-ci ne sont pas immunisées ou quand la médecine ne dispose d'aucun médicament pour traiter les malades (exemple du COVID 19).



LES CONSIGNES DE SÉCURITÉ



Respectez les mesures d'hygiène recommandées (lavage régulier des mains, port du masque dans les lieux publics, distanciation physique etc.).



Évitez les contacts avec les personnes malades et/ou les animaux infectés. Si vous êtes/ou avez été en contact avec une personne malade, isolez-vous et faites vous tester.



Faites-vous vacciner contre le virus pandémique dès lors qu'une campagne de vaccination est spécifiquement organisée.



En cas de symptômes caractéristiques de la maladie, **appelez votre médecin traitant ou le 15.**

**DANS TOUS LES CAS, RESPECTEZ LES CONSIGNES
DE SÉCURITÉ DIFFUSÉES PAR LES AUTORITÉS.**

RISQUE INDUSTRIEL

Le risque industriel est défini comme un événement accidentel se produisant sur un site industriel mettant en jeu des produits et/ou des procédés dangereux et entraînant des conséquences immédiates graves pour le personnel, les riverains, les biens et l'environnement.

Avant : S'organiser et anticiper

- S'informer sur les risques encourus et les mesures de sauvegarde,
- Disposer d'un poste de radio à piles,
- Avoir à portée de main le matériel nécessaire à la mise à l'abri (adhésif, bouteilles d'eau).

Pendant : Se mettre à l'abri

- S'enfermer rapidement dans le bâtiment le plus proche,
- Ne pas rester à l'extérieur ou dans un véhicule pour éviter de respirer des gaz toxiques,
- Écouter les radios locales pour connaître les consignes à suivre,
- Arrêter les aérations pour empêcher les gaz toxiques de pénétrer dans votre abri et si possible, boucher les entrées d'air, portes, fenêtres...
- Ne pas fumer : ni flamme, ni étincelle car il peut y avoir risque d'explosion,
- Ne pas aller sur les lieux de l'accident car vous iriez au devant du danger,
- Ne pas aller chercher vos enfants à l'école, pour ne pas les exposer,
- Ne pas téléphoner car il faut libérer les lignes pour les secours.

Après : Respecter les consignes

- Attendre les consignes des services compétents ou le signal de fin d'alerte pour sortir.

vous êtes dans une zone soumise au RISQUE INDUSTRIEL

consultez le dossier déposé en mairie

consignes en cas d'accident



- ▶ rentrez rapidement dans le bâtiment en dur le plus proche

fermez et calfeutrez portes, fenêtres et ventilations éloignez-vous-en



- ▶ écoutez la radio
- ▶ respectez les consignes des autorités



- ▶ n'allez pas chercher vos enfants à l'école pour ne pas les exposer

ne fumez pas, pas de flamme ni d'étincelle



FIN D'ALERTE

30 secondes



- ▶ ne téléphonez pas, libérez les lignes pour les secours

LE RISQUE CANICULE



CANICULE, FORTES CHALEURS

ADOPTER LES BONS RÉFLEXES



Mouiller son corps
et se ventiler



Maintenir sa maison
au frais : fermer
les volets le jour



Donner et prendre
des nouvelles
de ses proches



Manger en
quantité suffisante



Ne pas boire
d'alcool



Éviter les efforts
physiques

**BOIRE RÉGULIÈREMENT
DE L'EAU**

EN CAS DE MALAISE, APPELER LE 15

Pour plus d'informations : 0 800 06 66 66 (appel gratuit)
www.social-sante.gouv.fr/canicule • www.meteo.fr • [#canicule](https://twitter.com/canicule)



Santé
publique
France



RISQUE ATTENTATS

Malgré le renforcement de la lutte anti-terroriste aux échelles nationale et internationale, l'activité des groupes terroristes est en recrudescence. La France n'échappe pas à leurs actions, comme l'ont montré les attentats de Paris et de Saint-Denis en janvier et novembre 2015.

RÉAGIR EN CAS D'ATTAQUE TERRORISTE

AVANT L'ARRIVÉE DES FORCES DE L'ORDRE, CES COMPORTEMENTS PEUVENT VOUS SAUVER

1/ S'ÉCHAPPER > si c'est impossible > 2/ SE CACHER



3/ ALERTER

ET OBÉIR AUX FORCES DE L'ORDRE



VIGILANCE

- Témoin d'une situation ou d'un comportement suspect, vous devez contacter les forces de l'ordre (17 ou 112)
 - Quand vous entrez dans un lieu, repérez les sorties de secours
- Ne diffusez aucune information sur l'intervention des forces de l'ordre
- Ne diffusez pas de rumeurs ou d'informations non vérifiées sur Internet et les réseaux sociaux
- Sur les réseaux sociaux, suivez les comptes @Place_Beauvau et @gouvernementfr



Pour en savoir plus :
www.encasdattaque.gouv.fr



LES NIVEAUX DE SÉCURITÉ PREDICT



J'AGIS POUR MA SECURITE

CONSTITUEZ VOTRE KIT DE SÉCURITÉ



Radio à piles



Bougies ou lampes de poche



Nourriture et eau potable



Médicaments



Vêtements



LE PLAN FAMILIAL DE MISE EN SURETE

Le Plan Familial de Mise en Sureté (PFMS) destiné aux personnes vivant sous le même toit afin de leur permettre de se préparer aux situations de crise :

[Document téléchargeable](#)

<http://www.mementodumaire.net/wp-content/uploads/2012/06/Pfms.pdf>



LES DEMARCHES D'INDEMNISATION

1



TÉLÉPHONER

2



PHOTOGRAPHIER

3



ÉCRIRE

4



POSTER