

Le Gosier (vue d'ensemble)

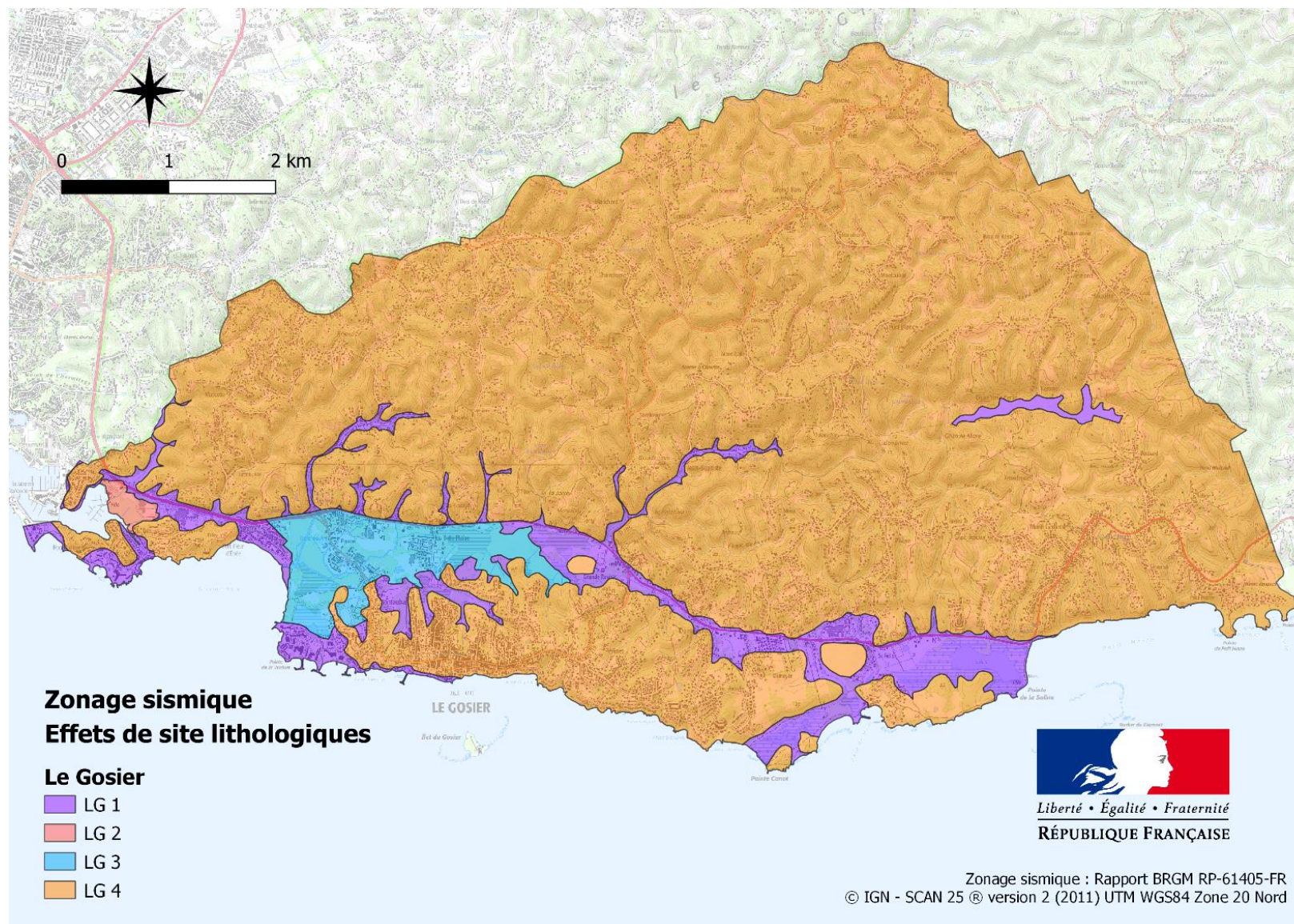


Figure 1 - Zonage spécifique des zones à effets de site lithologiques pour la commune de Le Gosier (vue d'ensemble)

Le Gosier - secteur n°1

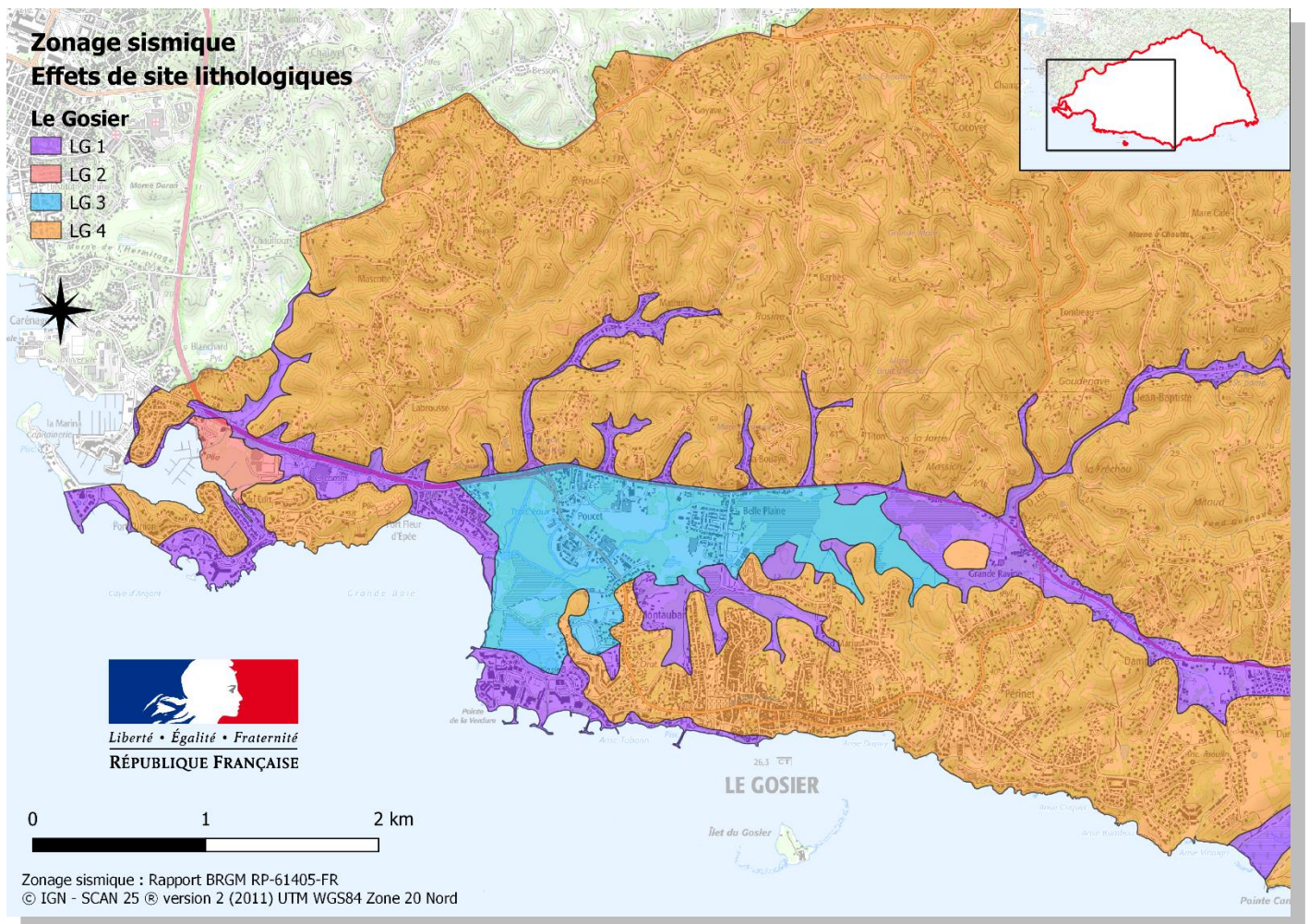


Figure 2 - Zoom n°1 du zonage spécifique des zones à effets de site lithologiques pour la commune de Le Gosier

Tableau - Paramètres des spectres de réponses élastiques par classe d'effets de site lithologiques pour la commune de Le Gosier

| Classe d'effets de site lithologiques | T_B (s) | T_C (s) | T_D (s) | RA ($m.s^{-2}$) | RM ($m.s^{-2}$) |
|---------------------------------------|--------------|--------------|--------------|----------------------|----------------------|
| LG 1 | 0,15 | 0,35 | 0,6 | 6,28 | 17,66 |
| LG 2 | 0,12 | 0,4 | 0,6 | 6,47 | 14,72 |
| LG 3 | 0,14 | 0,5 | 1 | 4,61 | 10,79 |
| LG 4 | 0,08 | 0,32 | 0,6 | 5,00 | 12,26 |

Le Gosier - secteur n°2

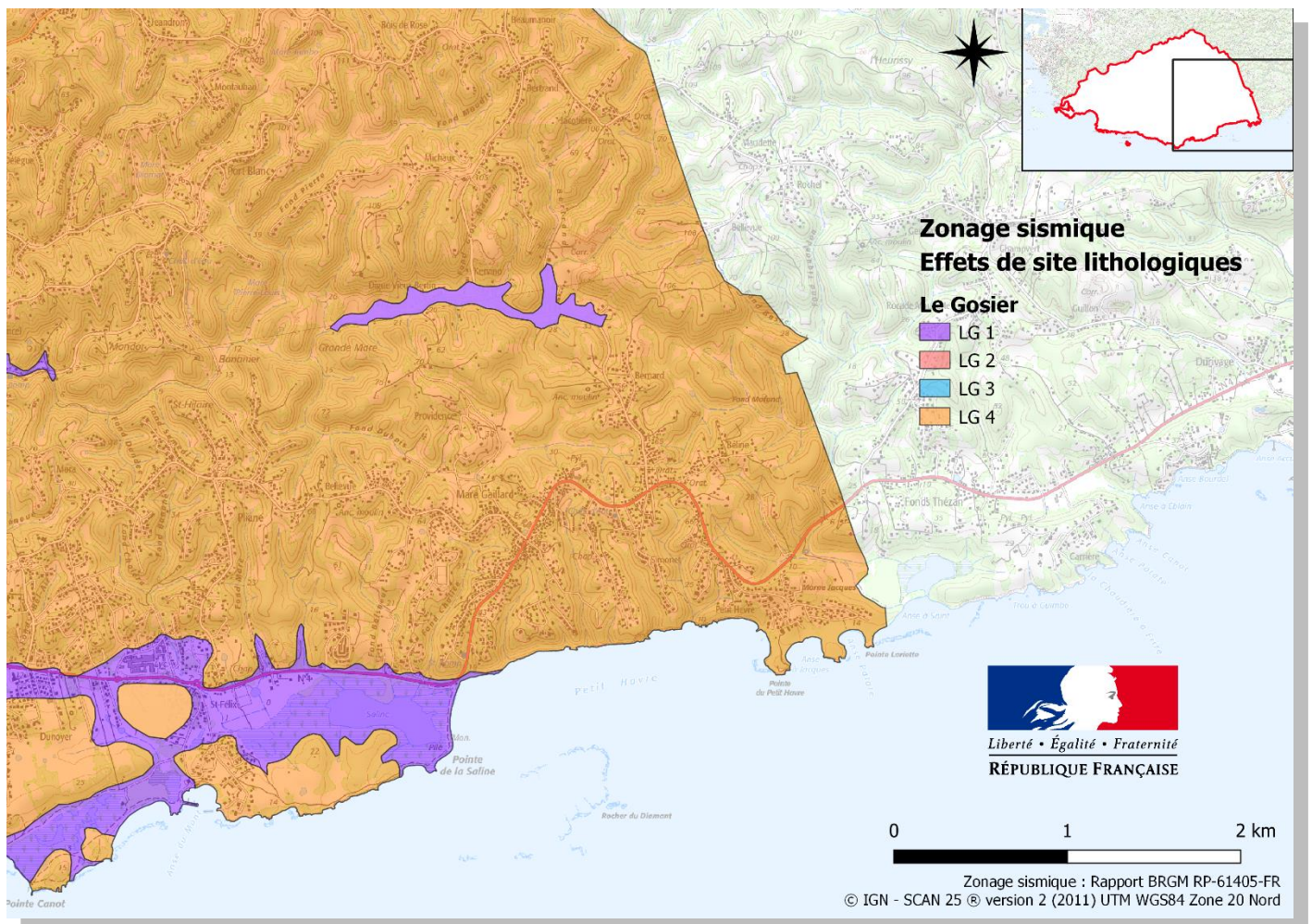


Figure 3 - Zoom n°2 du zonage spécifique des zones à effets de site lithologiques pour la commune de Le Gosier

Tableau - Paramètres des spectres de réponses élastiques par classe d'effets de site lithologiques pour la commune de Le Gosier

| Classe d'effets de site lithologiques | T_B (s) | T_C (s) | T_D (s) | RA ($m.s^{-2}$) | RM ($m.s^{-2}$) |
|---------------------------------------|--------------|--------------|--------------|----------------------|----------------------|
| LG 1 | 0,15 | 0,35 | 0,6 | 6,28 | 17,66 |
| LG 2 | 0,12 | 0,4 | 0,6 | 6,47 | 14,72 |
| LG 3 | 0,14 | 0,5 | 1 | 4,61 | 10,79 |
| LG 4 | 0,08 | 0,32 | 0,6 | 5,00 | 12,26 |

Le Gosier - secteur n°3

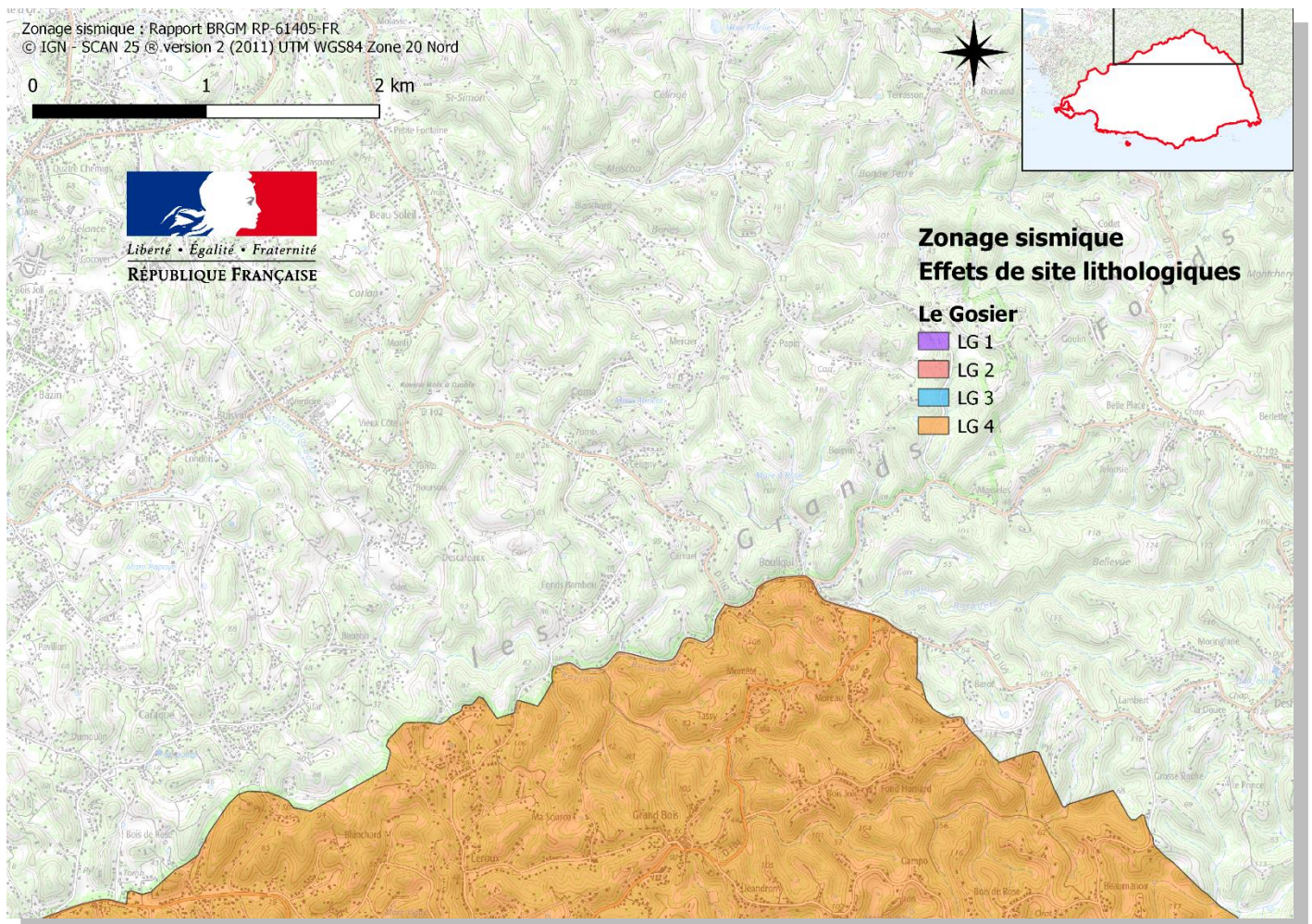


Figure 4 - Zoom n°3 du zonage spécifique des zones à effets de site lithologiques pour la commune de Le Gosier

Tableau - Paramètres des spectres de réponses élastiques par classe d'effets de site lithologiques pour la commune de Le Gosier

| Classe d'effets de site lithologiques | T_B (s) | T_C (s) | T_D (s) | RA ($m.s^{-2}$) | RM ($m.s^{-2}$) |
|---------------------------------------|--------------|--------------|--------------|----------------------|----------------------|
| LG 1 | 0,15 | 0,35 | 0,6 | 6,28 | 17,66 |
| LG 2 | 0,12 | 0,4 | 0,6 | 6,47 | 14,72 |
| LG 3 | 0,14 | 0,5 | 1 | 4,61 | 10,79 |
| LG 4 | 0,08 | 0,32 | 0,6 | 5,00 | 12,26 |