

Le Moule (vue d'ensemble)

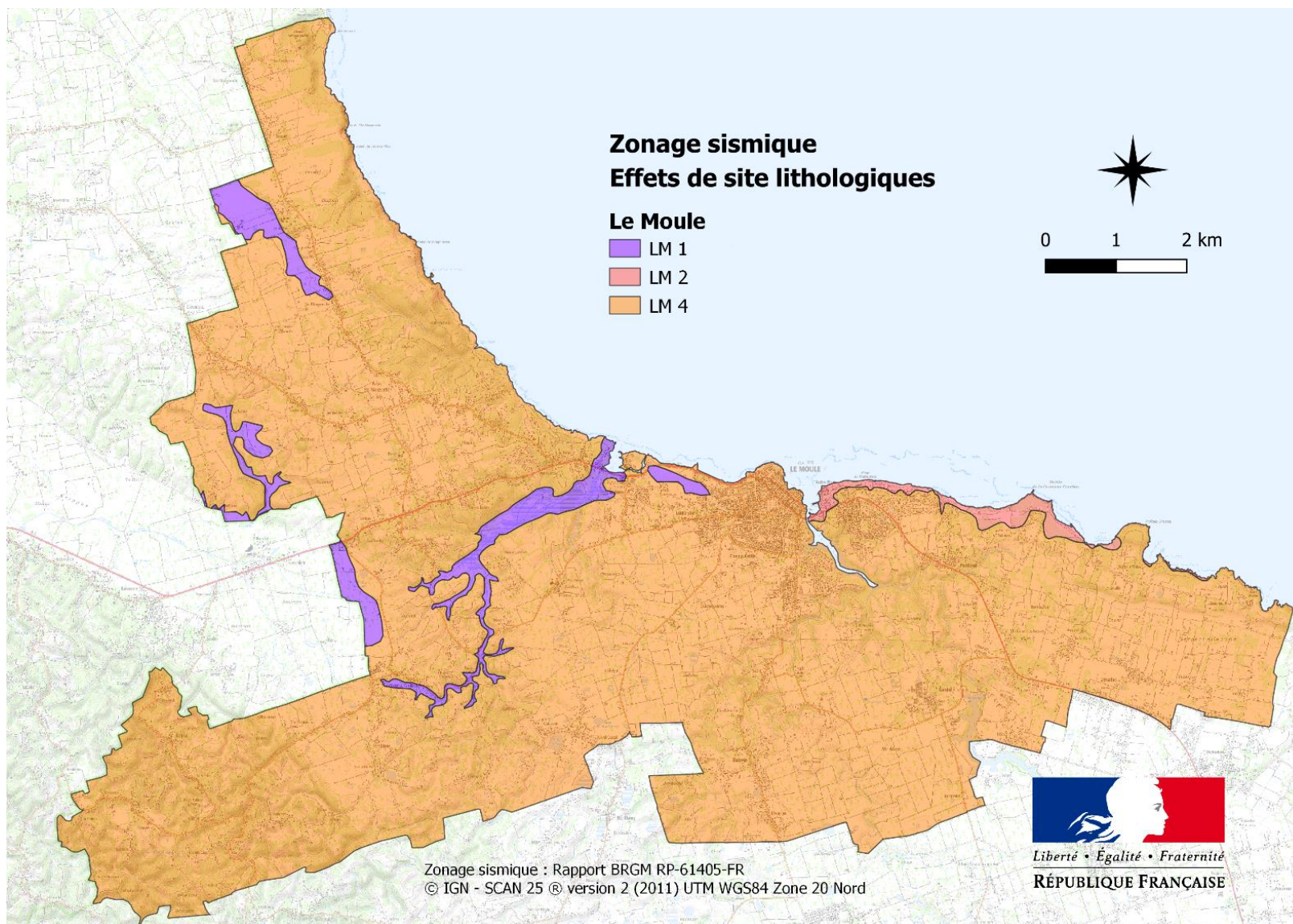


Figure 1 - Zonage spécifique des zones à effets de site lithologiques pour la commune de Le Moule (vue d'ensemble)

Le Moule - secteur n°1

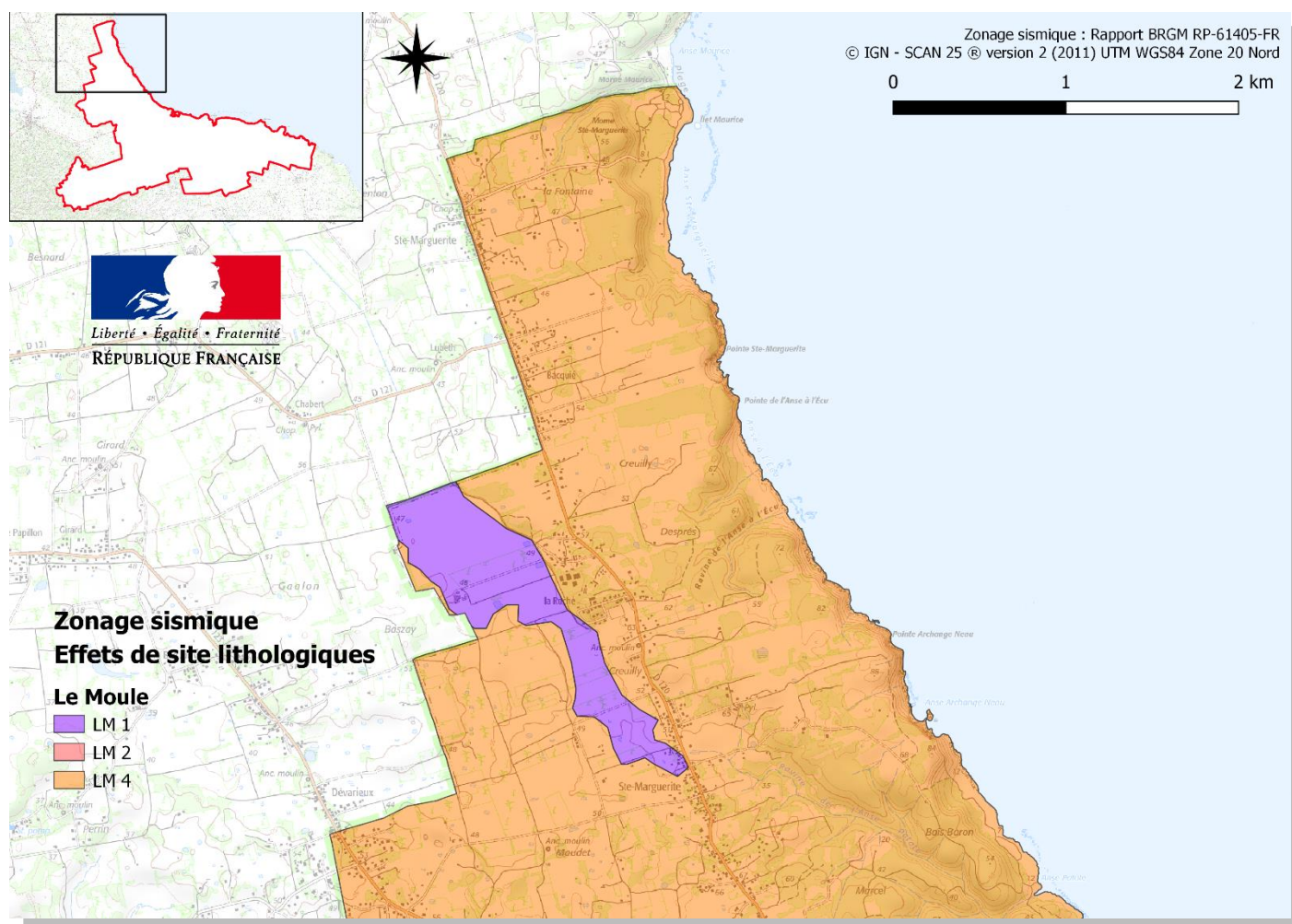


Figure 2 - Zoom n°1 du zonage spécifique des zones à effets de site lithologiques pour la commune de Le Moule

Tableau - Paramètres des spectres de réponses élastiques par classe d'effets de site lithologiques pour la commune de Le Moule

Classe d'effets de site lithologiques	T_B (s)	T_C (s)	T_D (s)	RA ($m.s^{-2}$)	RM ($m.s^{-2}$)
LM 1	0,15	0,35	0,6	6,28	17,66
LM 2	0,12	0,4	0,6	6,47	14,72
LM 4	0,08	0,32	0,6	5,00	12,26

Le Moule - secteur n°2

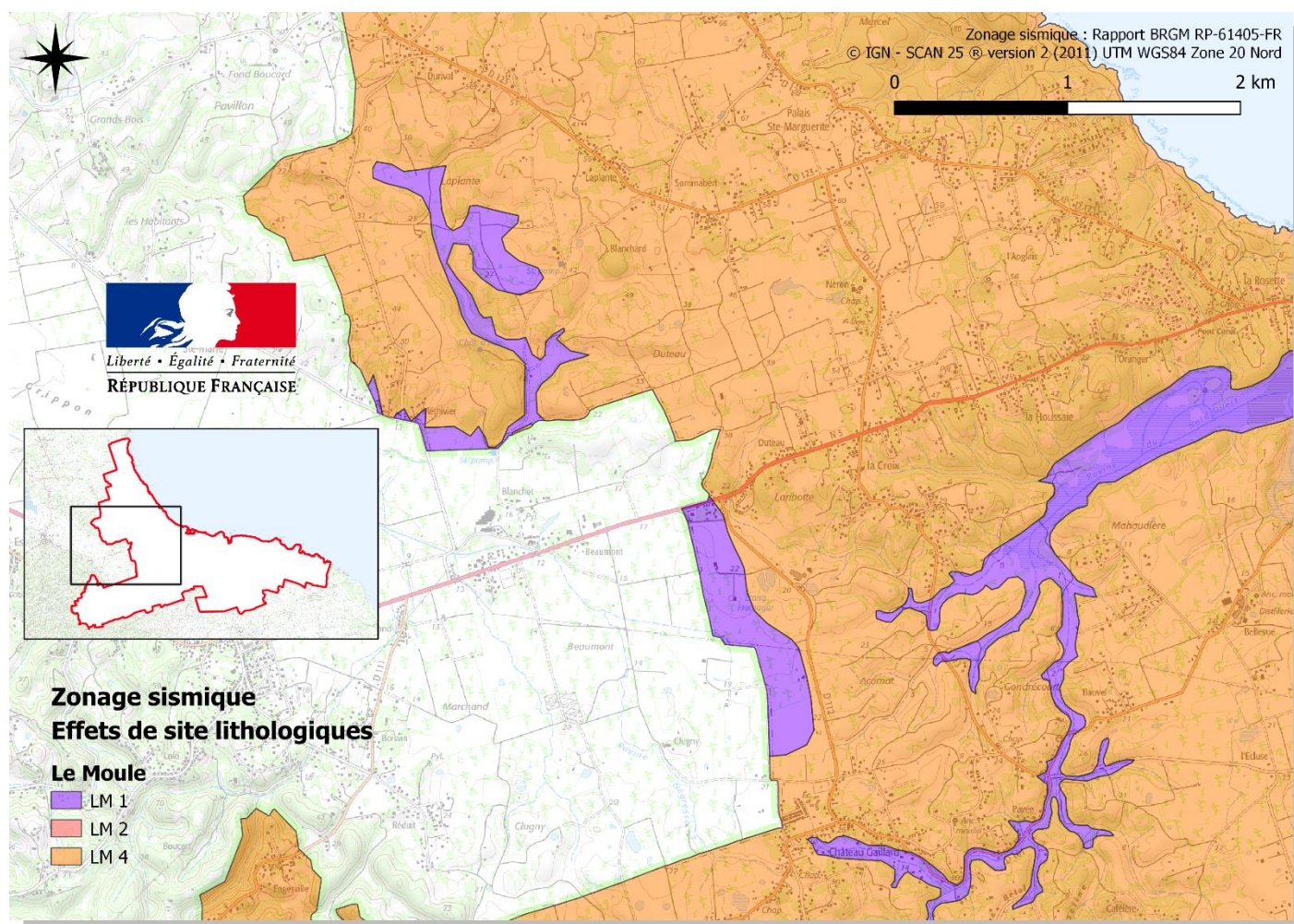


Figure 3 - Zoom n°2 du zonage spécifique des zones à effets de site lithologiques pour la commune de Le Moule

Tableau - Paramètres des spectres de réponses élastiques par classe d'effets de site lithologiques pour la commune de Le Moule

Classe d'effets de site lithologiques	T_B (s)	T_C (s)	T_D (s)	RA ($m.s^{-2}$)	RM ($m.s^{-2}$)
LM 1	0,15	0,35	0,6	6,28	17,66
LM 2	0,12	0,4	0,6	6,47	14,72
LM 4	0,08	0,32	0,6	5,00	12,26

Le Moule - secteur n°3

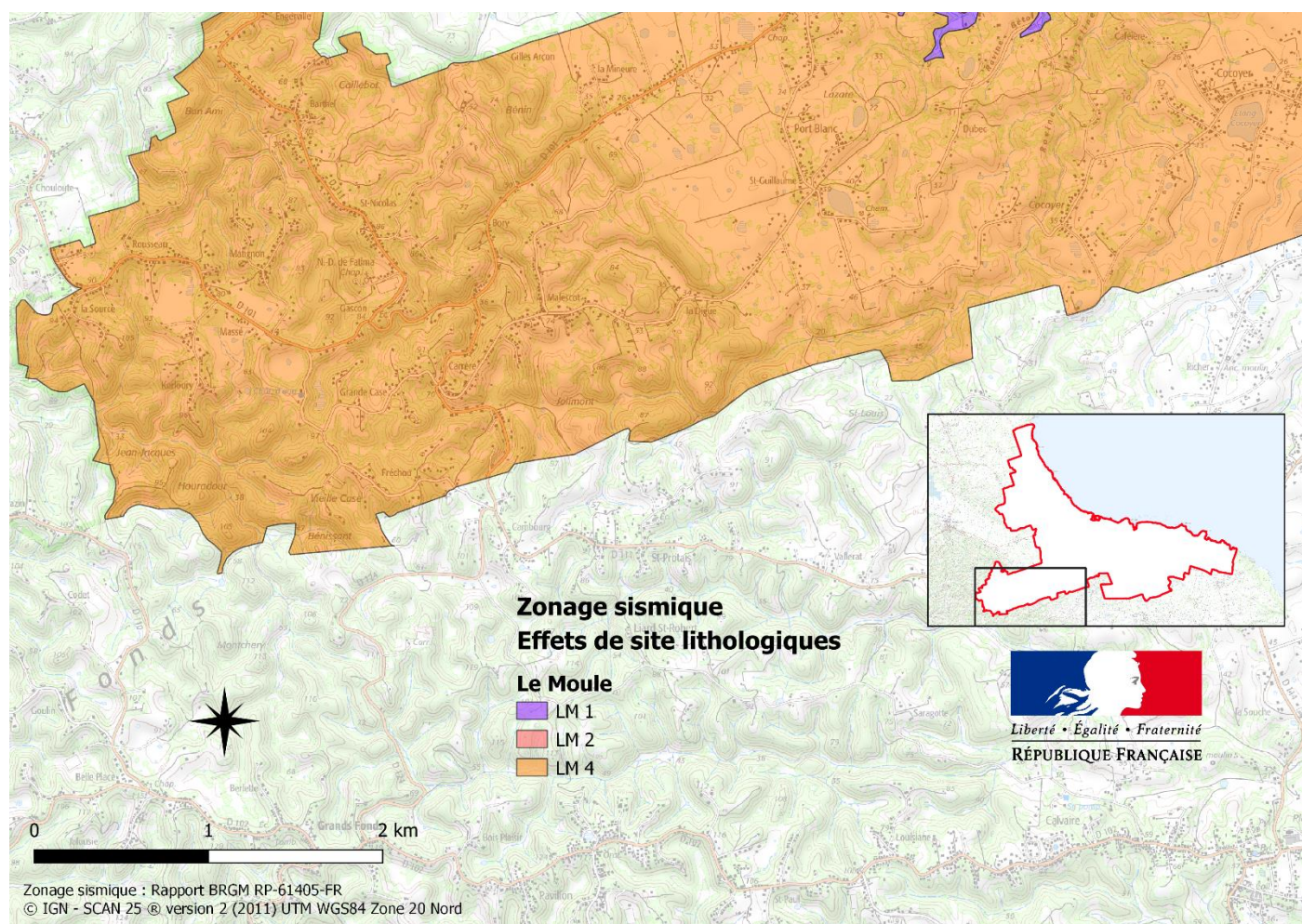


Figure 4 - Zoom n°3 du zonage spécifique des zones à effets de site lithologiques pour la commune de Le Moule

Tableau - Paramètres des spectres de réponses élastiques par classe d'effets de site lithologiques pour la commune de Le Moule

Classe d'effets de site lithologiques	T_B (s)	T_C (s)	T_D (s)	RA ($m.s^{-2}$)	RM ($m.s^{-2}$)
LM 1	0,15	0,35	0,6	6,28	17,66
LM 2	0,12	0,4	0,6	6,47	14,72
LM 4	0,08	0,32	0,6	5,00	12,26

Le Moule - secteur n°4

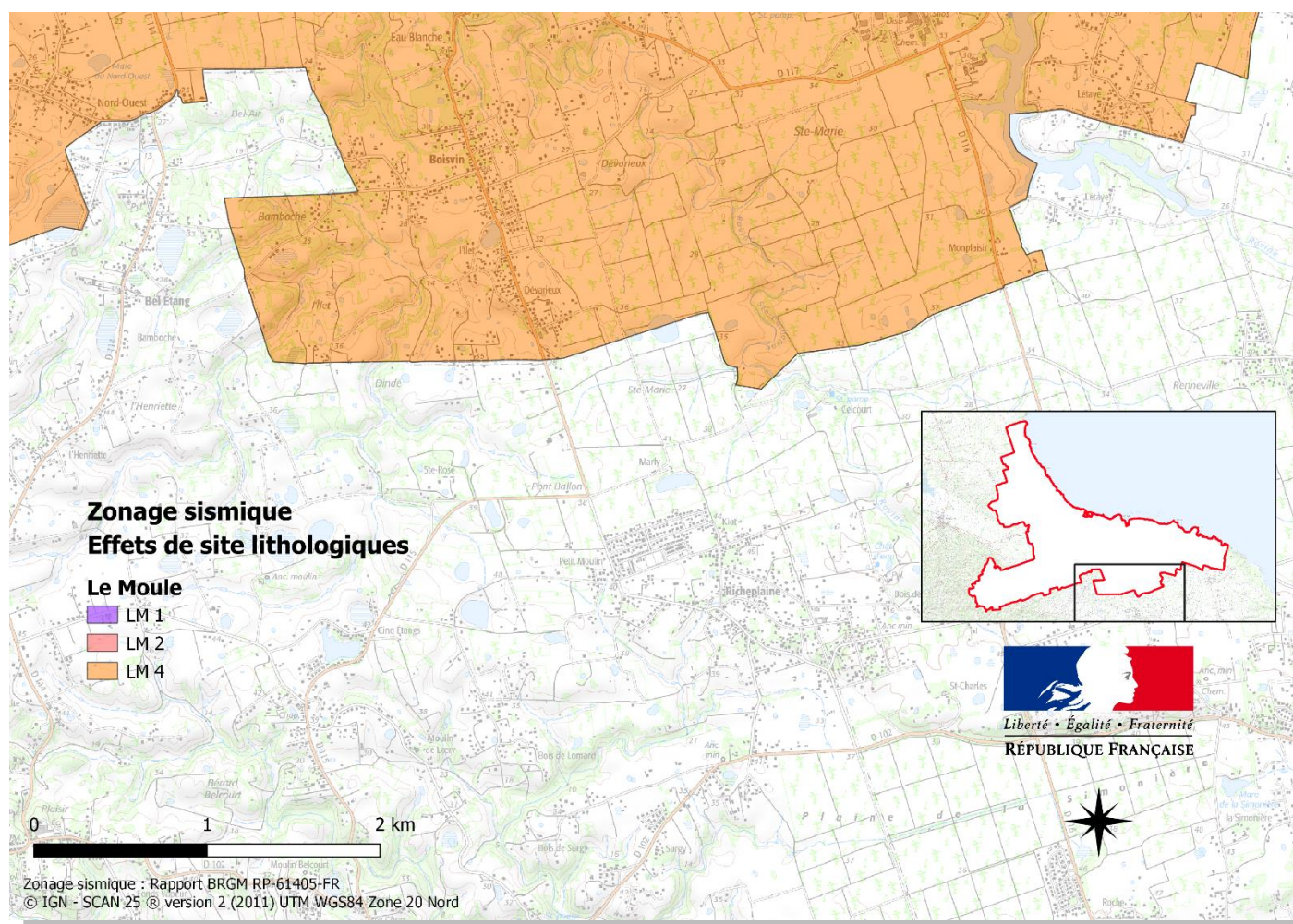


Figure 5 - Zoom n°4 du zonage spécifique des zones à effets de site lithologiques pour la commune de Le Moule

Tableau - Paramètres des spectres de réponses élastiques par classe d'effets de site lithologiques pour la commune de Le Moule

Classe d'effets de site lithologiques	T_B (s)	T_C (s)	T_D (s)	RA ($m.s^{-2}$)	RM ($m.s^{-2}$)
LM 1	0,15	0,35	0,6	6,28	17,66
LM 2	0,12	0,4	0,6	6,47	14,72
LM 4	0,08	0,32	0,6	5,00	12,26

Le Moule - secteur n°5

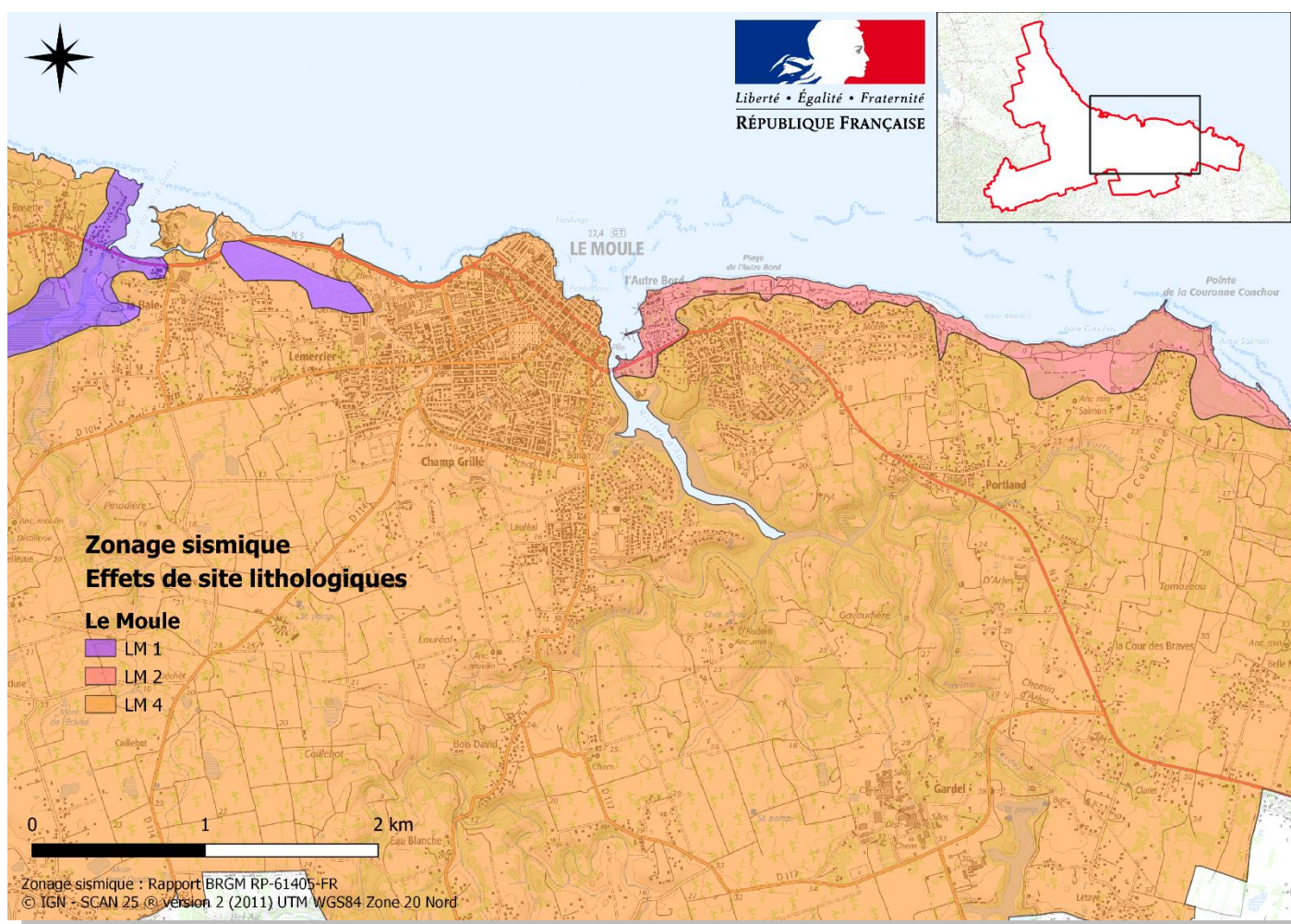


Figure 6 - Zoom n°5 du zonage spécifique des zones à effets de site lithologiques pour la commune de Le Moule

Tableau - Paramètres des spectres de réponses élastiques par classe d'effets de site lithologiques pour la commune de Le Moule

Classe d'effets de site lithologiques	T_B (s)	T_C (s)	T_D (s)	RA ($m.s^{-2}$)	RM ($m.s^{-2}$)
LM 1	0,15	0,35	0,6	6,28	17,66
LM 2	0,12	0,4	0,6	6,47	14,72
LM 4	0,08	0,32	0,6	5,00	12,26

Le Moule - secteur n°6

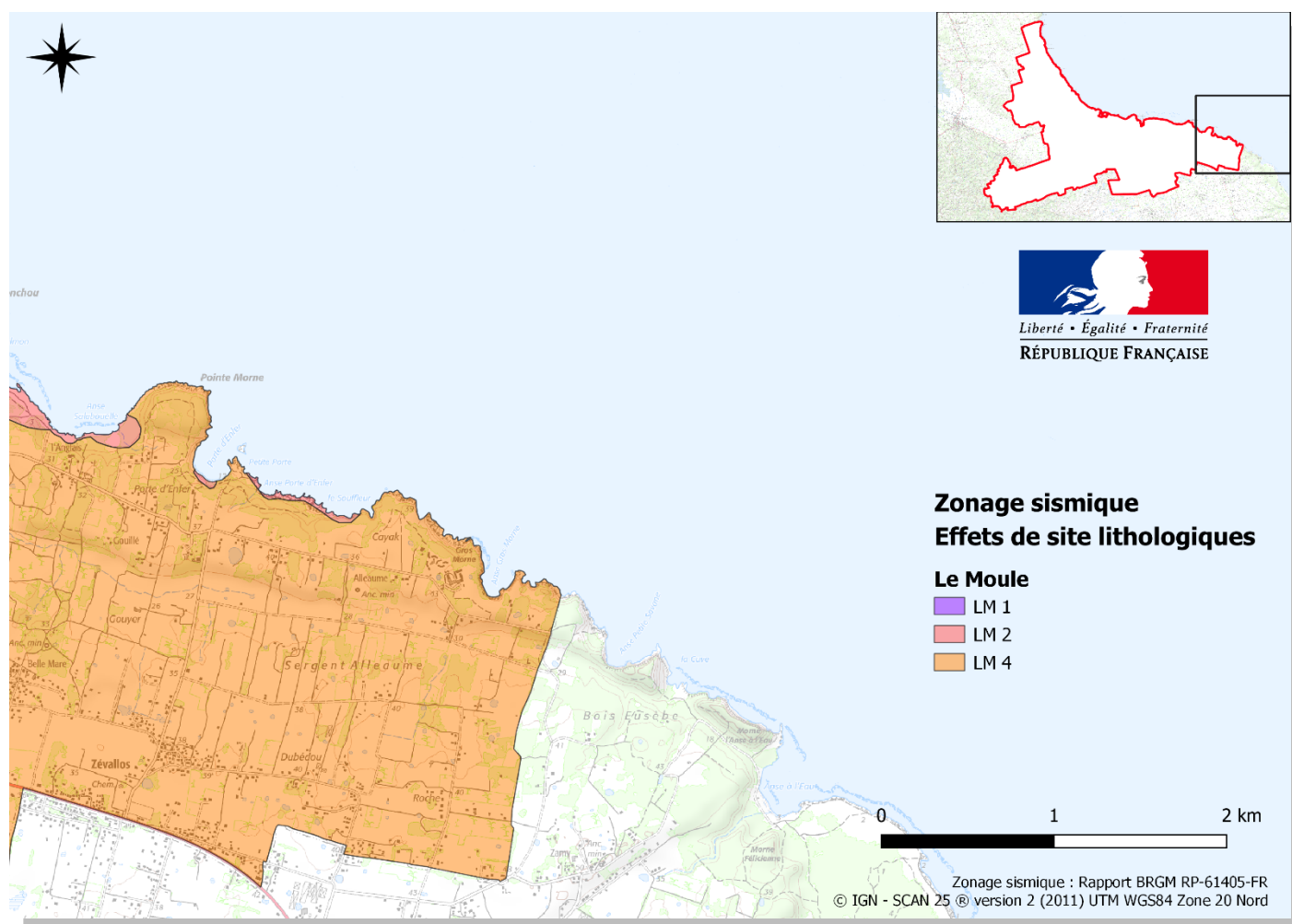


Figure 7 - Zoom n°6 du zonage spécifique des zones à effets de site lithologiques pour la commune de Le Moule

Tableau - Paramètres des spectres de réponses élastiques par classe d'effets de site lithologiques pour la commune de Le Moule

Classe d'effets de site lithologiques	T_B (s)	T_C (s)	T_D (s)	RA ($m.s^{-2}$)	RM ($m.s^{-2}$)
LM 1	0,15	0,35	0,6	6,28	17,66
LM 2	0,12	0,4	0,6	6,47	14,72
LM 4	0,08	0,32	0,6	5,00	12,26