

Les Abymes (vue d'ensemble)

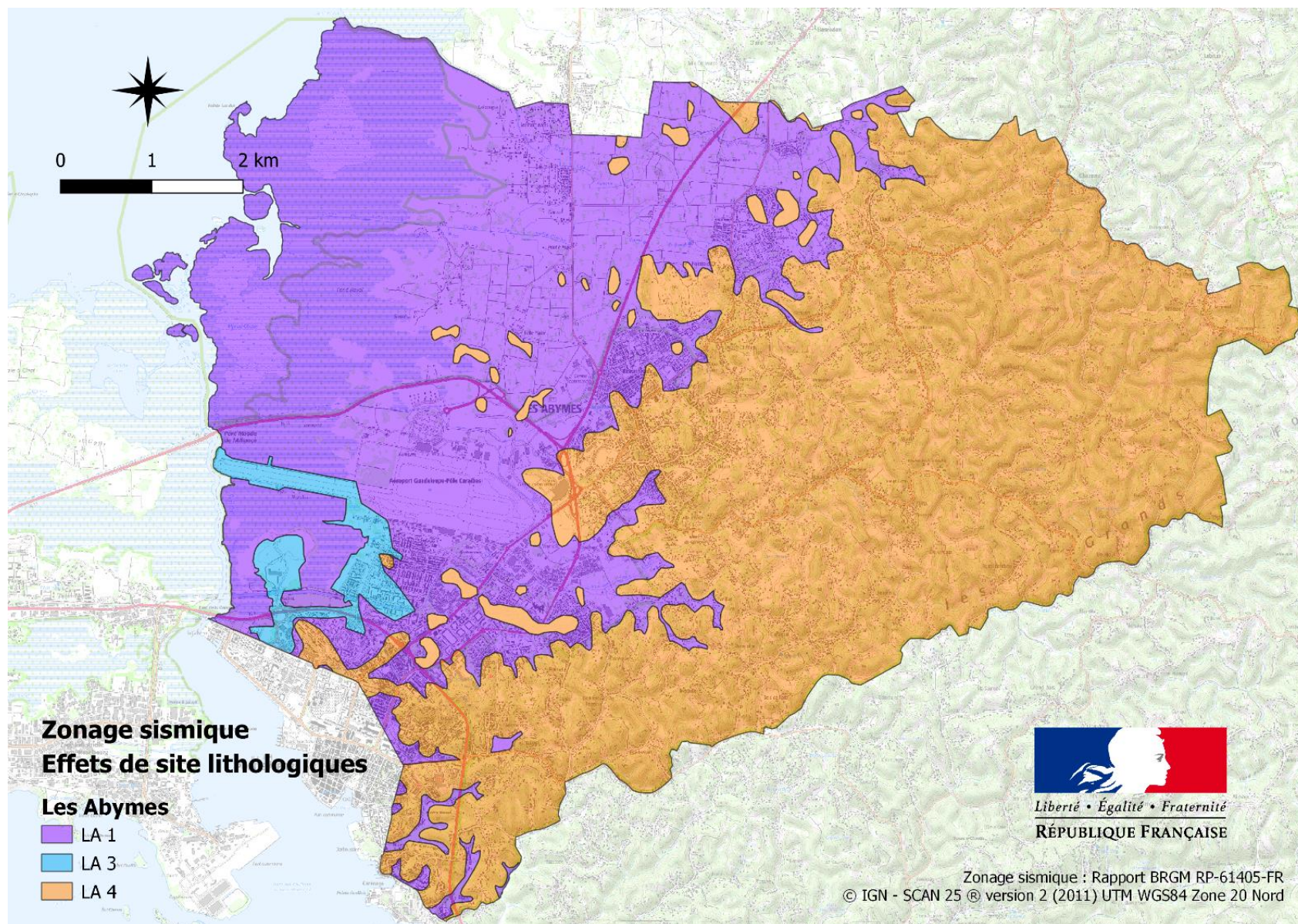


Figure 1 - Zonage spécifique des zones à effets de site lithologiques pour la commune de Les Abymes (vue d'ensemble)

Les Abymes - secteur n°1

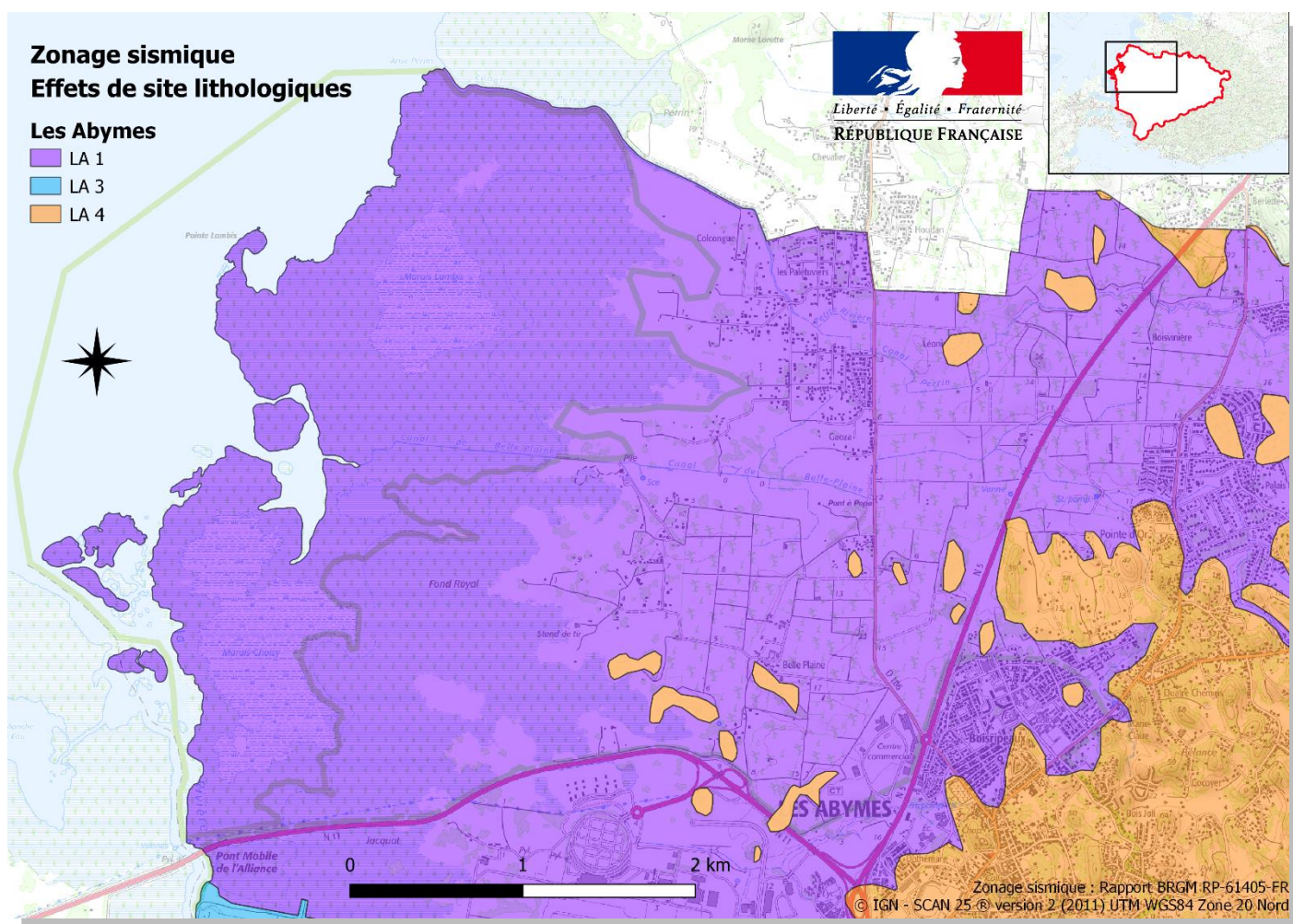


Figure 2 - Zoom n°1 du zonage spécifique des zones à effets de site lithologiques pour la commune de Les Abymes

Tableau - Paramètres des spectres de réponses élastiques par classe d'effets de site lithologiques pour la commune de Les Abymes

Classe d'effets de site lithologiques	T_B (s)	T_C (s)	T_D (s)	RA ($m.s^{-2}$)	RM ($m.s^{-2}$)
LA 1	0,15	0,35	0,6	6,28	17,66
LA 3	0,14	0,5	1	4,61	10,79
LA 4	0,08	0,32	0,6	5,00	12,26

Les Abymes - secteur n°2

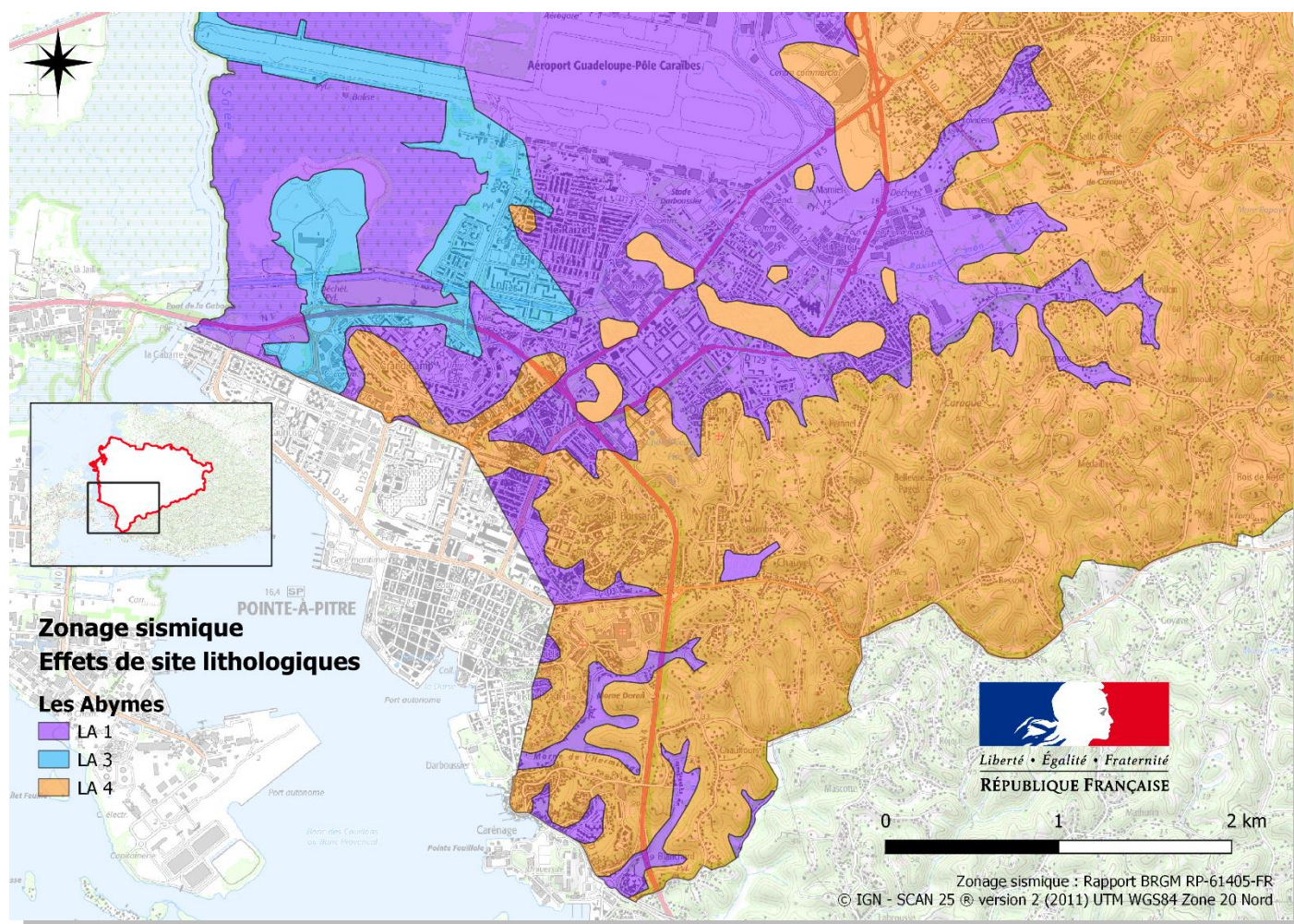


Figure 3 - Zoom n°2 du zonage spécifique des zones à effets de site lithologiques pour la commune de Les Abymes

Tableau - Paramètres des spectres de réponses élastiques par classe d'effets de site lithologiques pour la commune de Les Abymes

Classe d'effets de site lithologiques	T_B (s)	T_C (s)	T_D (s)	RA ($m.s^{-2}$)	RM ($m.s^{-2}$)
LA 1	0,15	0,35	0,6	6,28	17,66
LA 3	0,14	0,5	1	4,61	10,79
LA 4	0,08	0,32	0,6	5,00	12,26

Les Abymes - secteur n°3

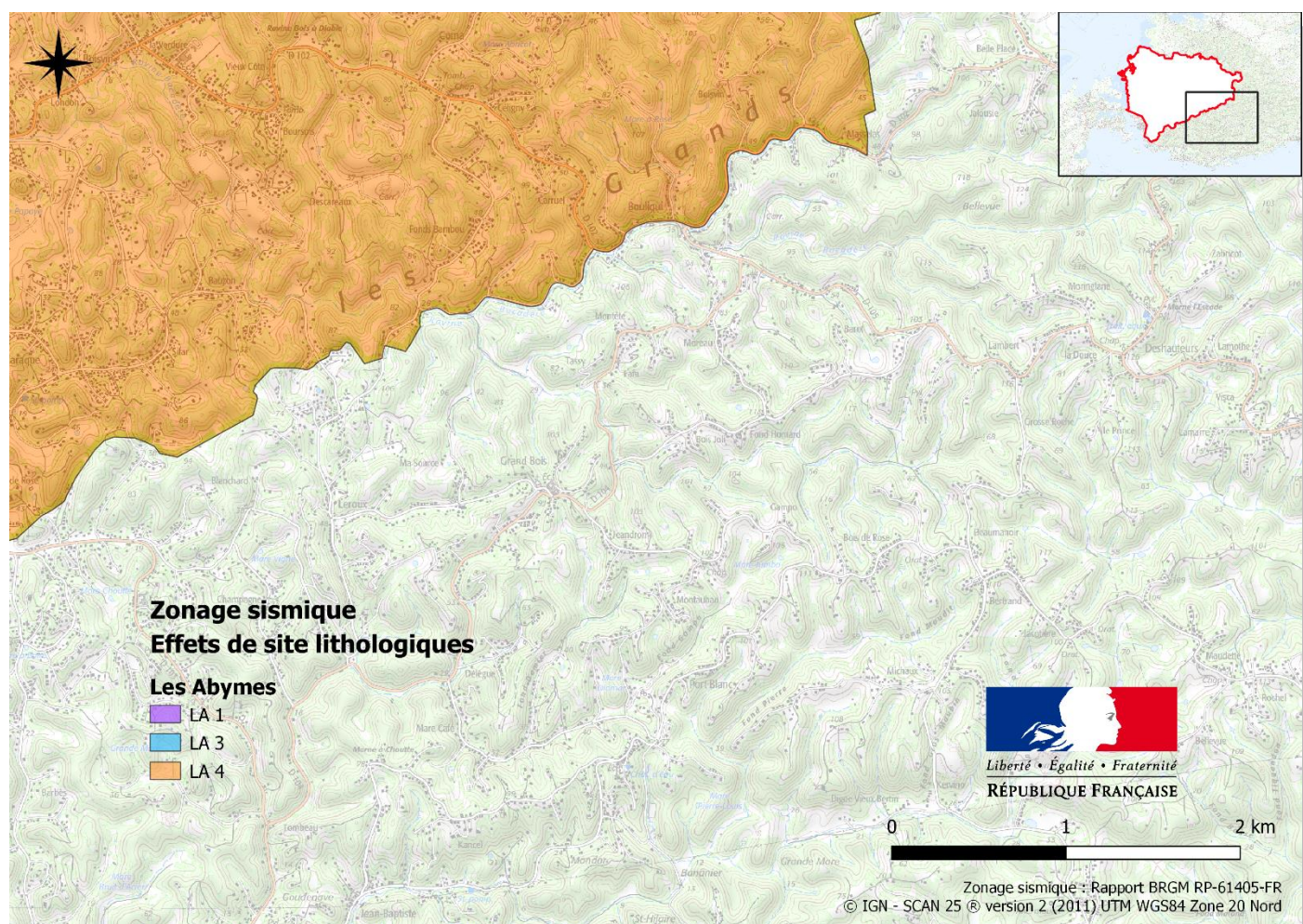


Figure 4 - Zoom n°3 du zonage spécifique des zones à effets de site lithologiques pour la commune de Les Abymes

Tableau - Paramètres des spectres de réponses élastiques par classe d'effets de site lithologiques pour la commune de Les Abymes

Classe d'effets de site lithologiques	T_B (s)	T_C (s)	T_D (s)	RA ($m.s^{-2}$)	RM ($m.s^{-2}$)
LA 1	0,15	0,35	0,6	6,28	17,66
LA 3	0,14	0,5	1	4,61	10,79
LA 4	0,08	0,32	0,6	5,00	12,26

Les Abymes - secteur n°4

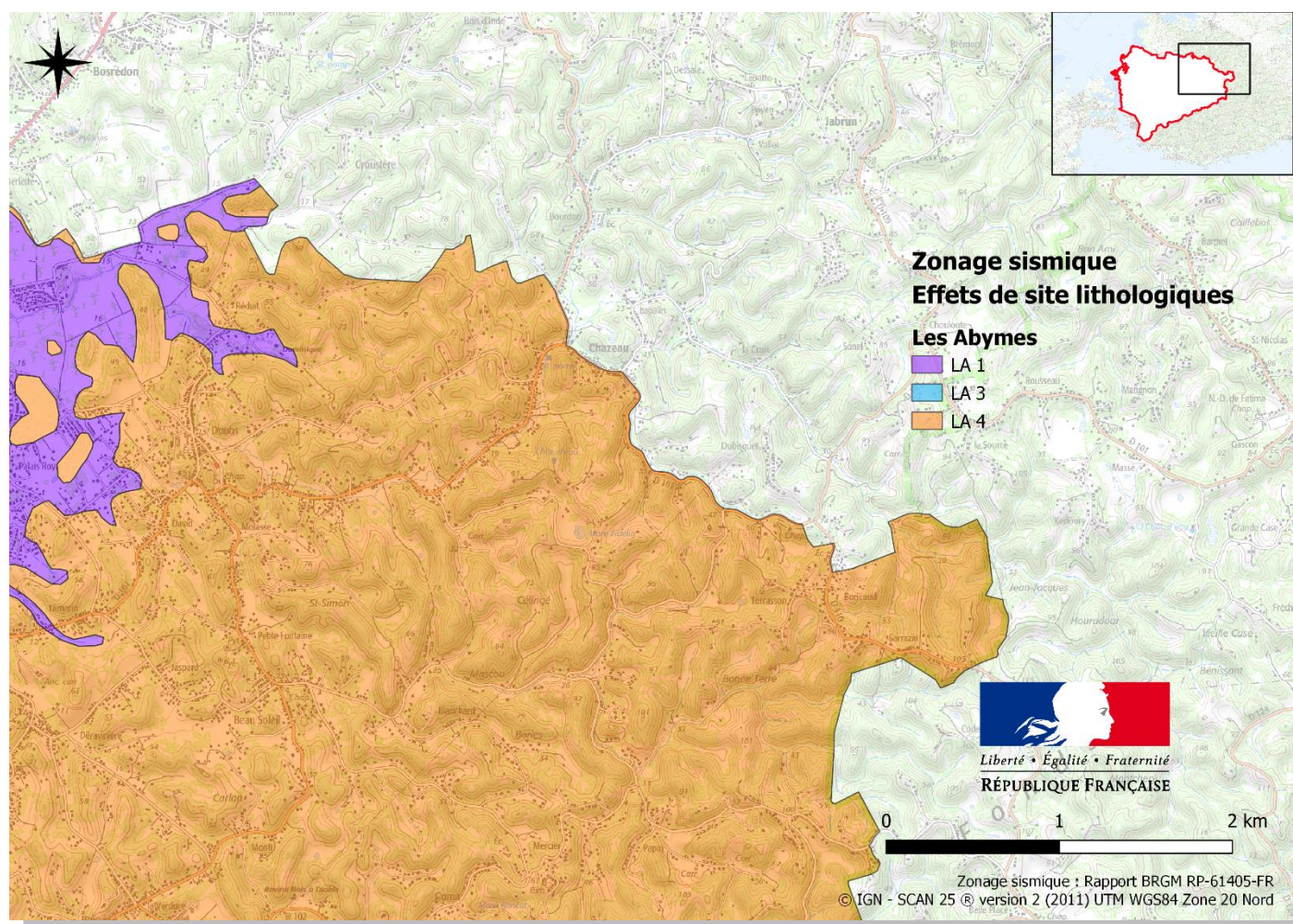


Figure 5 - Zoom n°4 du zonage spécifique des zones à effets de site lithologiques pour la commune de Les Abymes

Tableau - Paramètres des spectres de réponses élastiques par classe d'effets de site lithologiques pour la commune de Les Abymes

Classe d'effets de site lithologiques	T_B (s)	T_C (s)	T_D (s)	RA ($m.s^{-2}$)	RM ($m.s^{-2}$)
LA 1	0,15	0,35	0,6	6,28	17,66
LA 3	0,14	0,5	1	4,61	10,79
LA 4	0,08	0,32	0,6	5,00	12,26