

Petit-Bourg (vue d'ensemble)

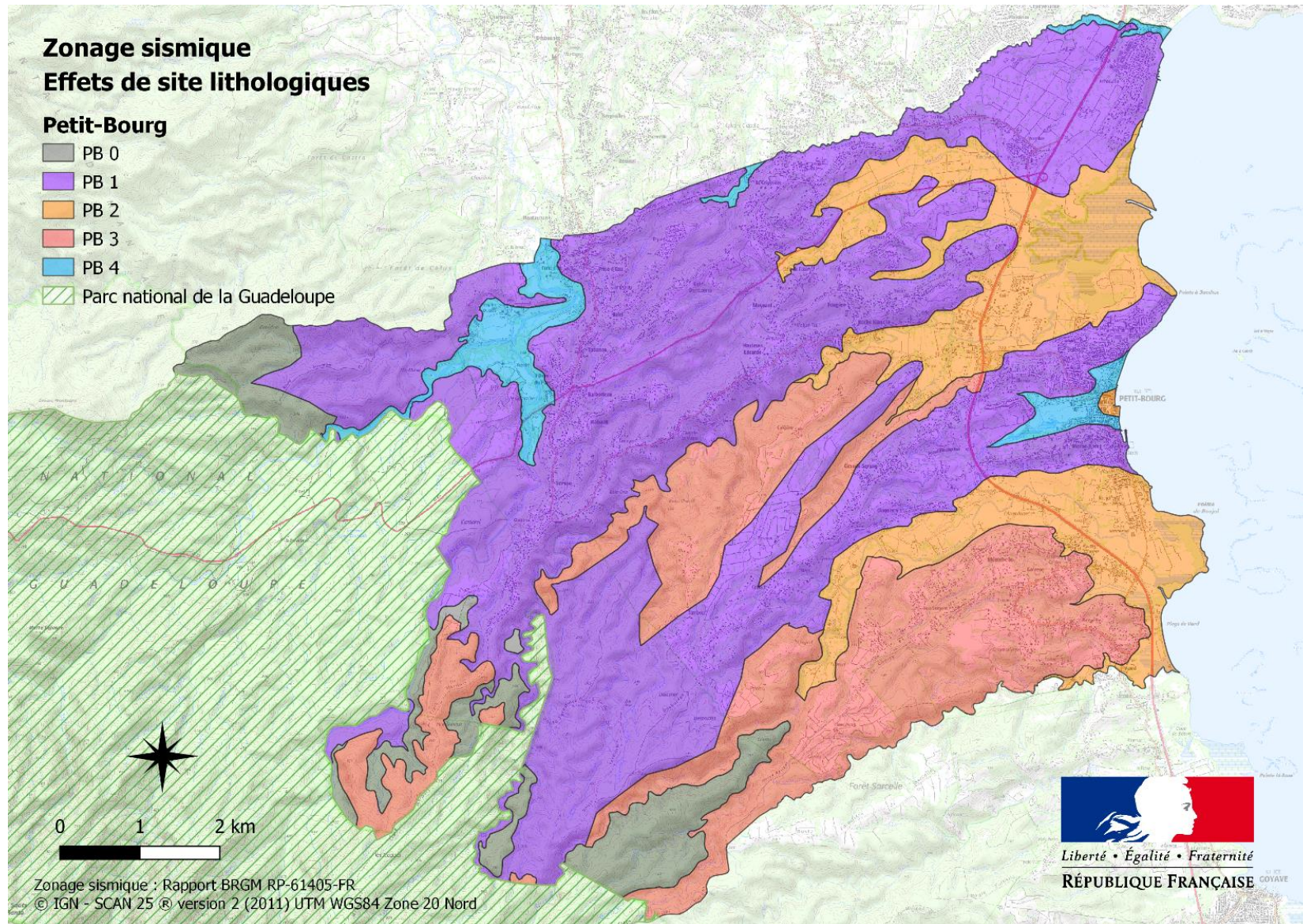


Figure 1 - Zonage spécifique des zones à effets de site lithologiques pour la commune de Petit-Bourg (vue d'ensemble)

Petit-Bourg - secteur n°1

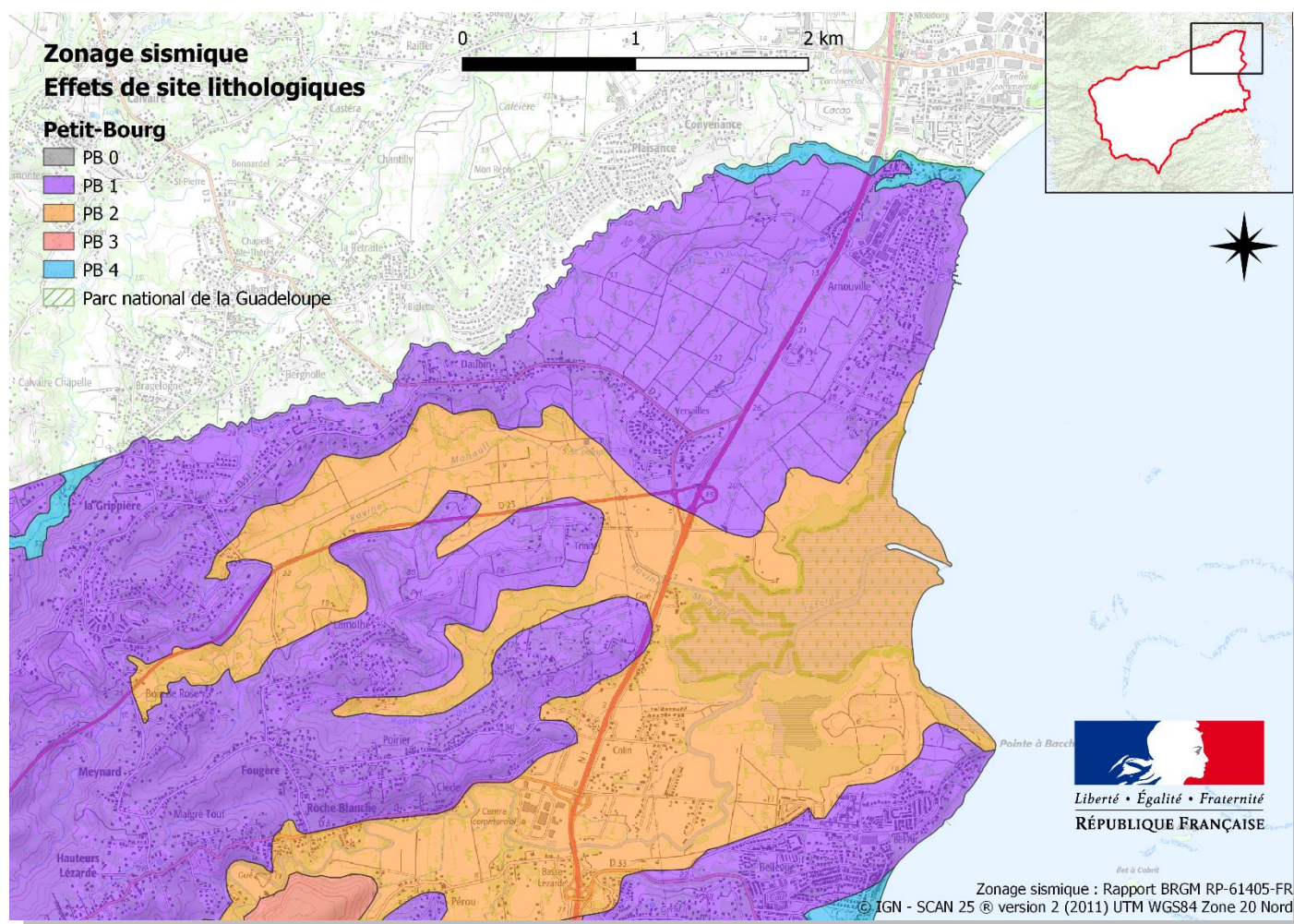


Figure 2 - Zoom n°1 du zonage spécifique des zones à effets de site lithologiques pour la commune de Petit-Bourg

Tableau - Paramètres des spectres de réponses élastiques par classe d'effets de site lithologiques pour la commune de Petit-Bourg

Classe d'effets de site lithologiques	T_B (s)	T_C (s)	T_D (s)	RA ($m.s^{-2}$)	RM ($m.s^{-2}$)
PB 0	0,1	0,25	2	2,94	7,36
PB 1	0,15	0,4	1,3	4,12	9,81
PB 2	0,2	0,5	1	5,20	12,75
PB 3	0,1	0,32	1,1	5,69	14,22
PB 4	0,15	0,42	1,5	4,32	10,79

Petit-Bourg - secteur n°2

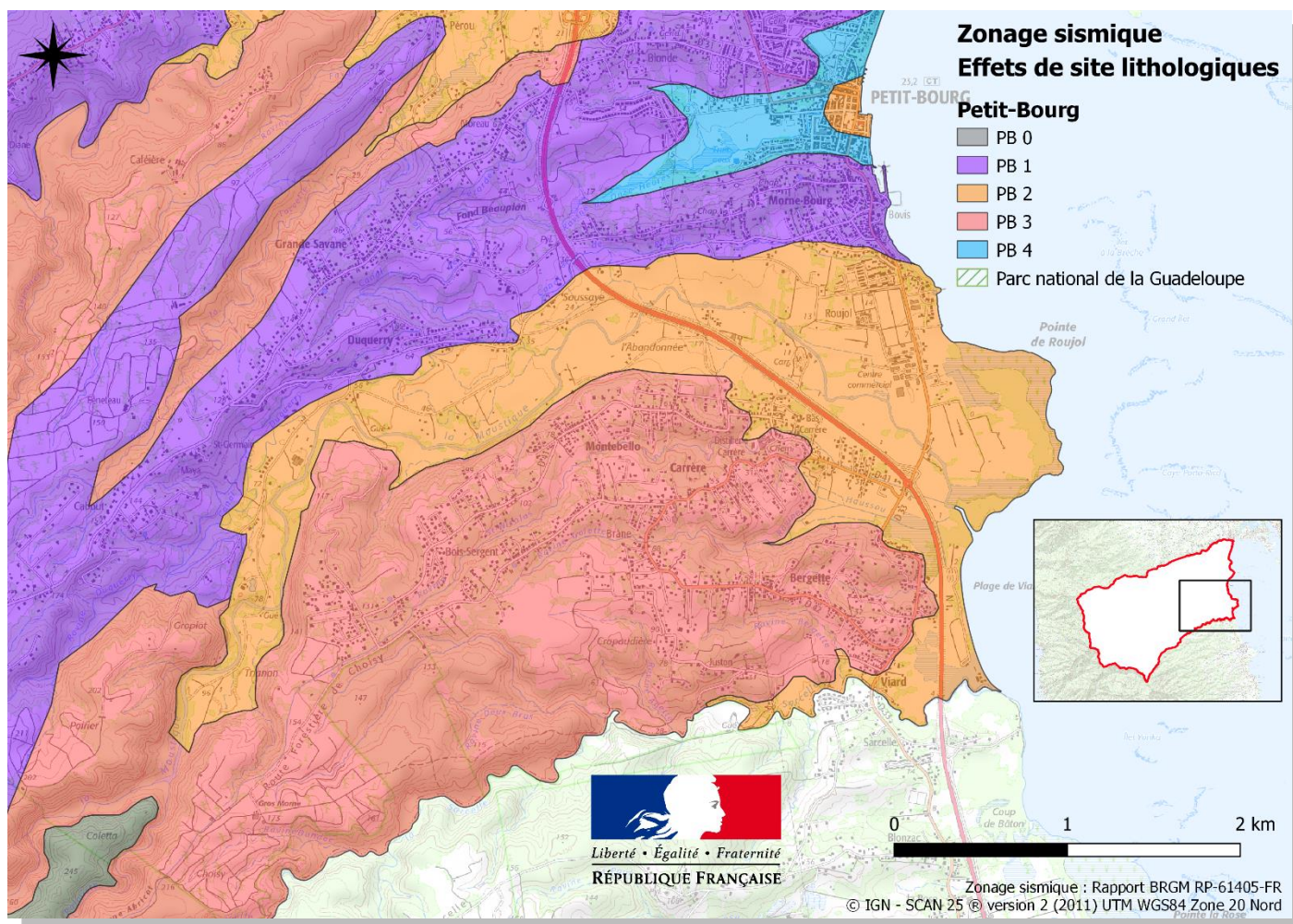


Figure 3 - Zoom n°2 du zonage spécifique des zones à effets de site lithologiques pour la commune de Petit-Bourg

Tableau - Paramètres des spectres de réponses élastiques par classe d'effets de site lithologiques pour la commune de Petit-Bourg

Classe d'effets de site lithologiques	T_B (s)	T_C (s)	T_D (s)	RA ($m.s^{-2}$)	RM ($m.s^{-2}$)
PB 0	0,1	0,25	2	2,94	7,36
PB 1	0,15	0,4	1,3	4,12	9,81
PB 2	0,2	0,5	1	5,20	12,75
PB 3	0,1	0,32	1,1	5,69	14,22
PB 4	0,15	0,42	1,5	4,32	10,79

Petit-Bourg - secteur n°3

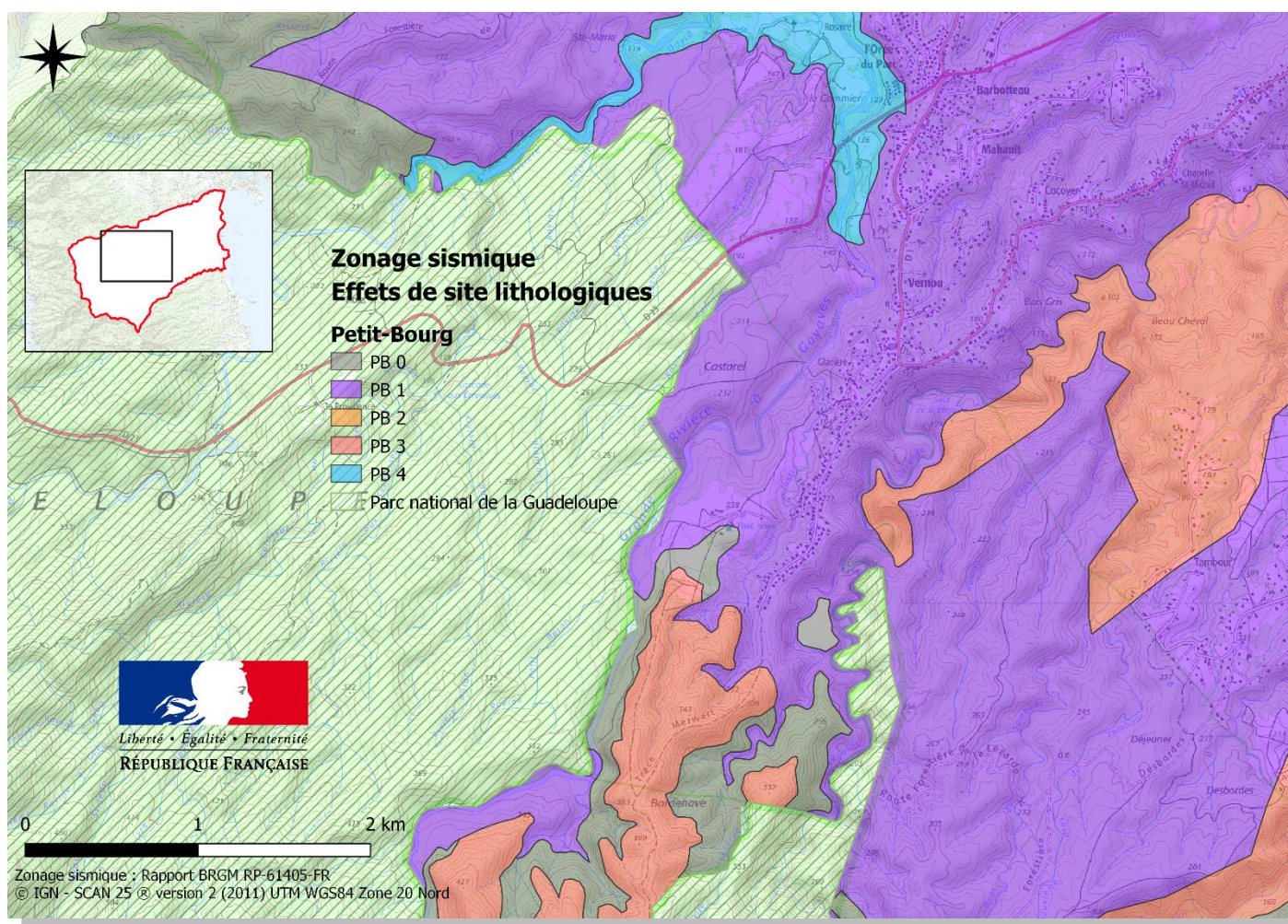


Figure 4 - Zoom n°3 du zonage spécifique des zones à effets de site lithologiques pour la commune de Petit-Bourg

Tableau - Paramètres des spectres de réponses élastiques par classe d'effets de site lithologiques pour la commune de Petit-Bourg

Classe d'effets de site lithologiques	T_B (s)	T_C (s)	T_D (s)	RA ($m.s^{-2}$)	RM ($m.s^{-2}$)
PB 0	0,1	0,25	2	2,94	7,36
PB 1	0,15	0,4	1,3	4,12	9,81
PB 2	0,2	0,5	1	5,20	12,75
PB 3	0,1	0,32	1,1	5,69	14,22
PB 4	0,15	0,42	1,5	4,32	10,79

Petit-Bourg - secteur n°4

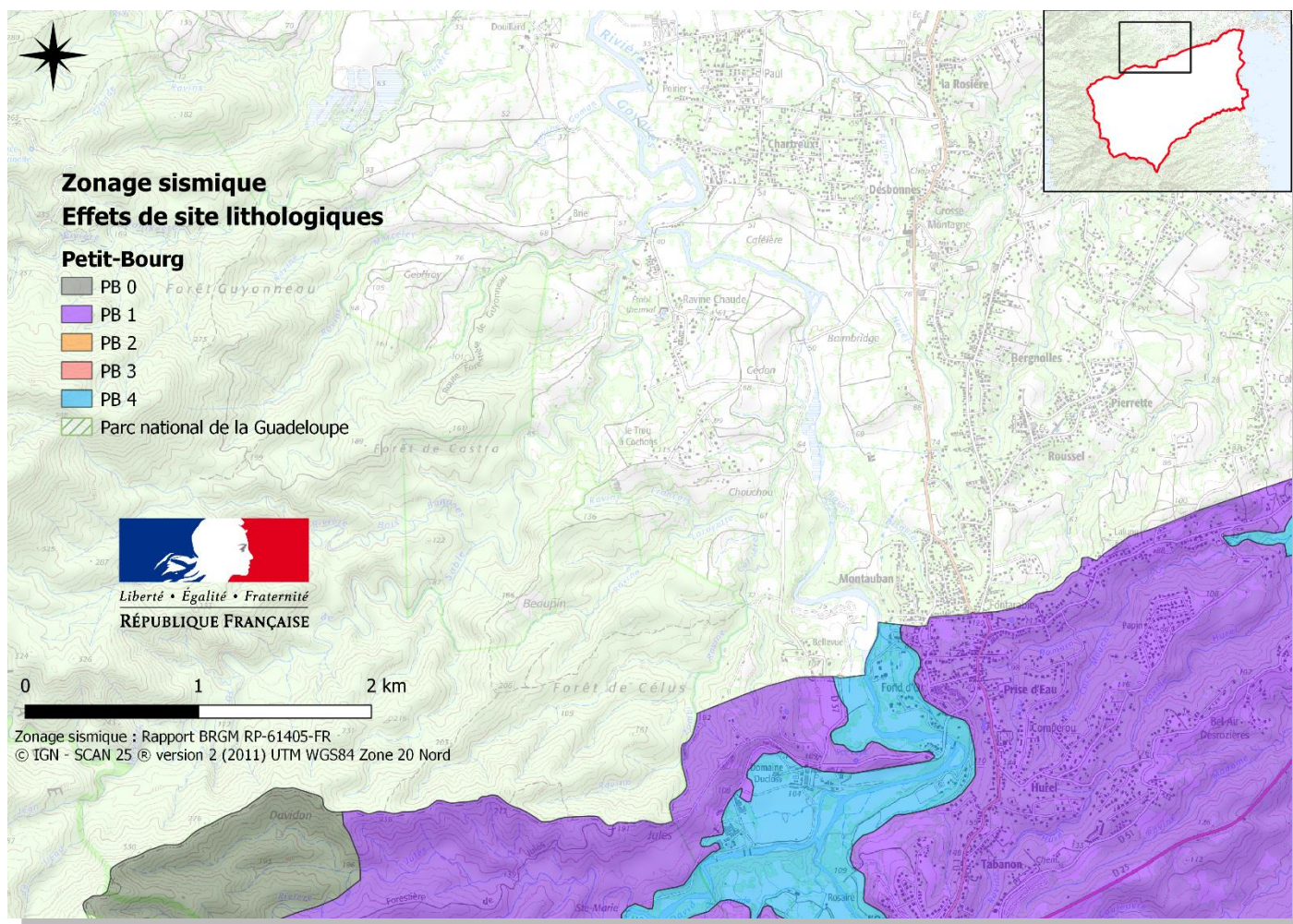


Figure 5 - Zoom n°4 du zonage spécifique des zones à effets de site lithologiques pour la commune de Petit-Bourg

Tableau - Paramètres des spectres de réponses élastiques par classe d'effets de site lithologiques pour la commune de Petit-Bourg

Classe d'effets de site lithologiques	T_B (s)	T_C (s)	T_D (s)	RA ($m.s^{-2}$)	RM ($m.s^{-2}$)
PB 0	0,1	0,25	2	2,94	7,36
PB 1	0,15	0,4	1,3	4,12	9,81
PB 2	0,2	0,5	1	5,20	12,75
PB 3	0,1	0,32	1,1	5,69	14,22
PB 4	0,15	0,42	1,5	4,32	10,79

Petit-Bourg - secteur n°5

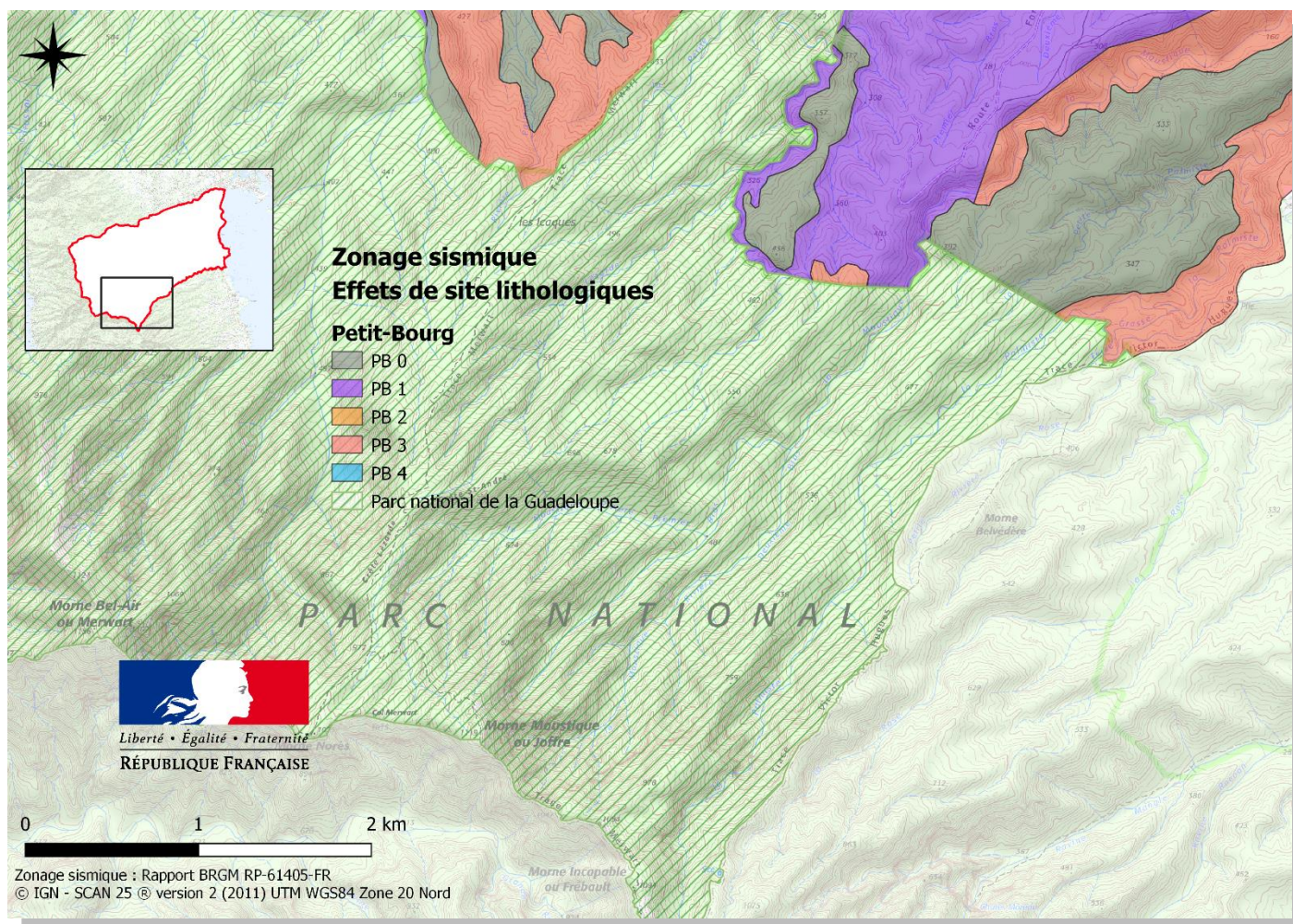


Figure 6 - Zoom n°5 du zonage spécifique des zones à effets de site lithologiques pour la commune de Petit-Bourg

Tableau - Paramètres des spectres de réponses élastiques par classe d'effets de site lithologiques pour la commune de Petit-Bourg

Classe d'effets de site lithologiques	T_B (s)	T_C (s)	T_D (s)	RA ($m.s^{-2}$)	RM ($m.s^{-2}$)
PB 0	0,1	0,25	2	2,94	7,36
PB 1	0,15	0,4	1,3	4,12	9,81
PB 2	0,2	0,5	1	5,20	12,75
PB 3	0,1	0,32	1,1	5,69	14,22
PB 4	0,15	0,42	1,5	4,32	10,79