

Le François (vue d'ensemble)

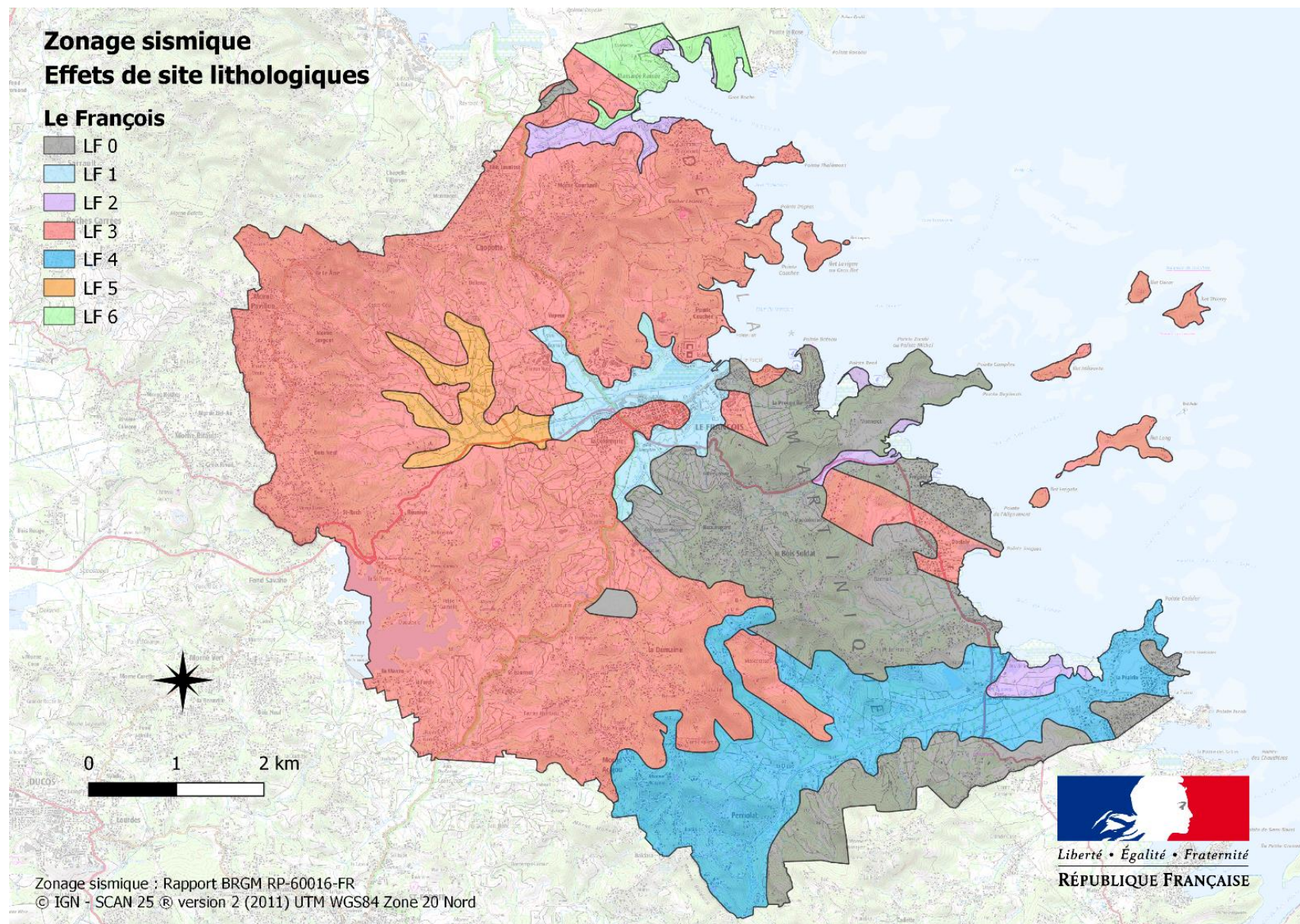


Figure 1 - Zonage spécifique des zones à effets de site lithologiques pour la commune de Le François (vue d'ensemble)

Le François - secteur n°1

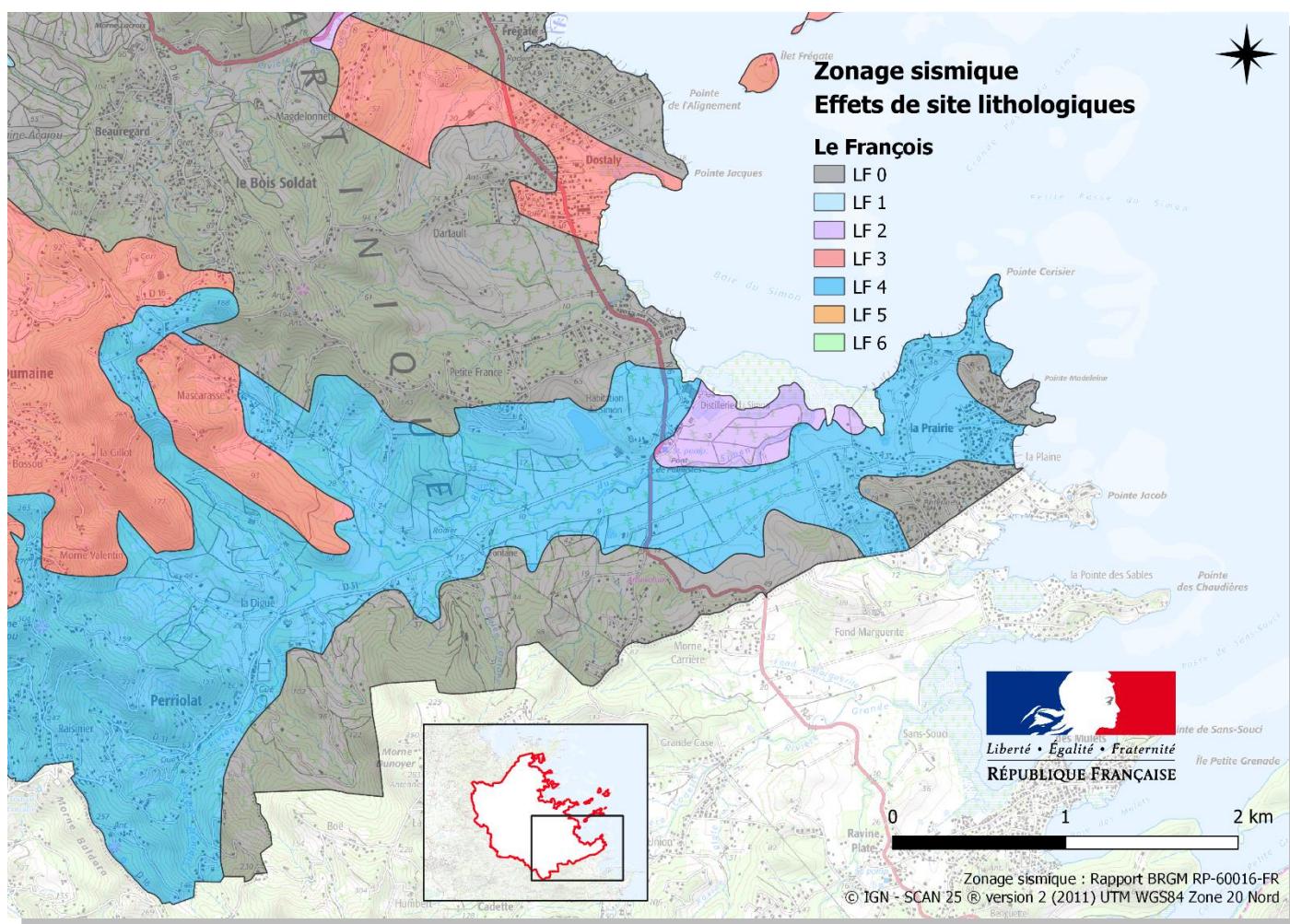


Figure 2 - Zoom n°1 du zonage spécifique des zones à effets de site lithologiques pour la commune de Le François

Tableau - Paramètres des spectres de réponses élastiques par classe d'effets de site lithologiques pour la commune de Le François

Classe d'effets de site lithologique	T_B (s)	T_C (s)	T_D (s)	RA ($m.s^{-2}$)	RM ($m.s^{-2}$)
LF 0 (sol rocheux)	0,10	0,30	2,00	2,55	6,38
LF 1	0,15	0,62	0,67	3,14	8,83
LF 2	0,25	0,34	0,37	6,57	16,68
LF 3	0,20	0,37	0,40	5,10	13,73
LF 4	0,10	0,27	0,42	4,41	9,81
LF 5	0,20	0,52	0,55	4,81	12,75
LF 6	0,10	0,35	0,70	3,63	8,34

Le François - secteur n°2

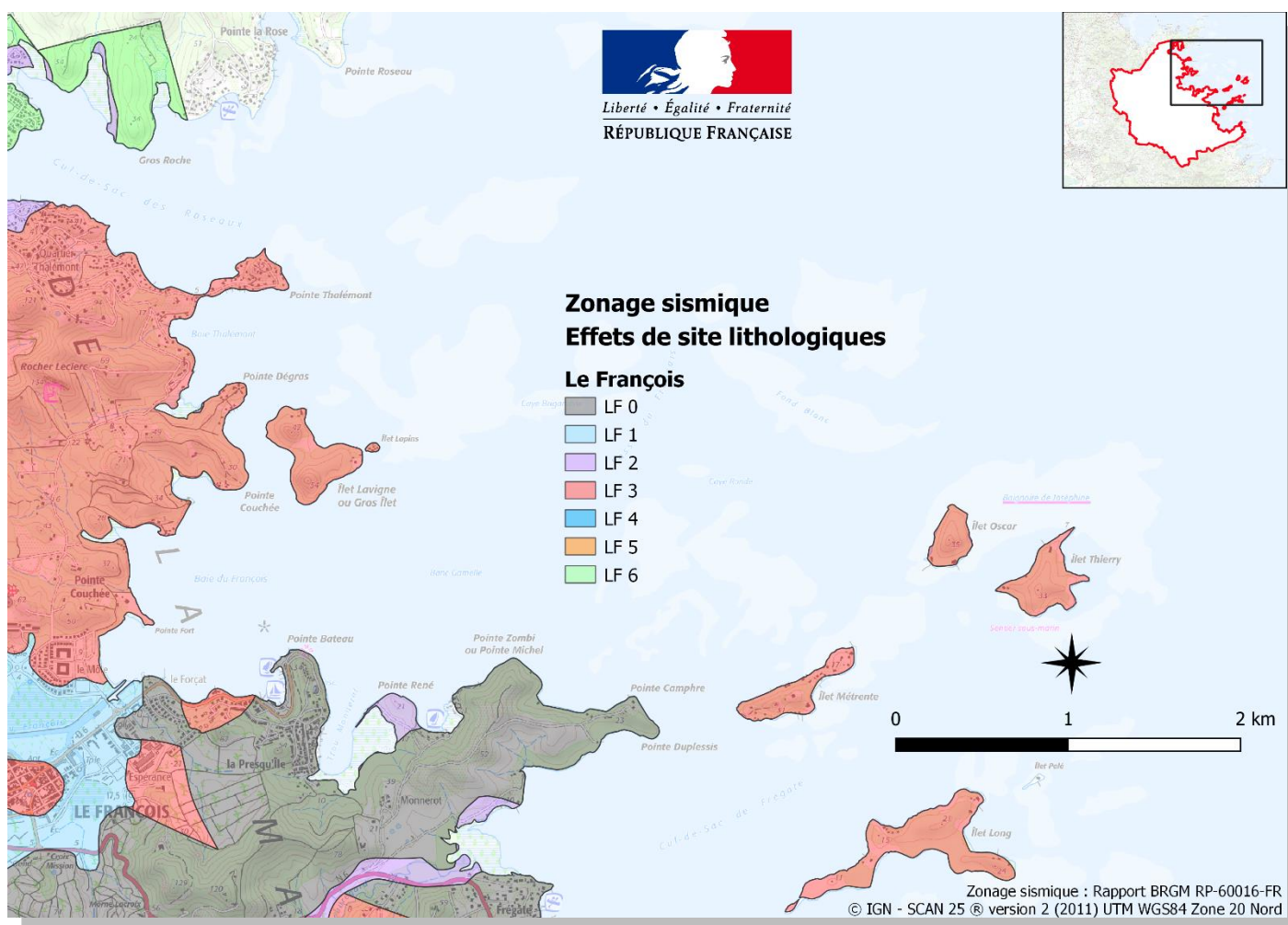


Figure 3 - Zoom n°2 du zonage spécifique des zones à effets de site lithologiques pour la commune de Le François

Tableau - Paramètres des spectres de réponses élastiques par classe d'effets de site lithologiques pour la commune de Le François

Classe d'effets de site lithologique	T_B (s)	T_C (s)	T_D (s)	RA ($m.s^{-2}$)	RM ($m.s^{-2}$)
LF 0 (sol rocheux)	0,10	0,30	2,00	2,55	6,38
LF 1	0,15	0,62	0,67	3,14	8,83
LF 2	0,25	0,34	0,37	6,57	16,68
LF 3	0,20	0,37	0,40	5,10	13,73
LF 4	0,10	0,27	0,42	4,41	9,81
LF 5	0,20	0,52	0,55	4,81	12,75
LF 6	0,10	0,35	0,70	3,63	8,34

Le François - secteur n°3

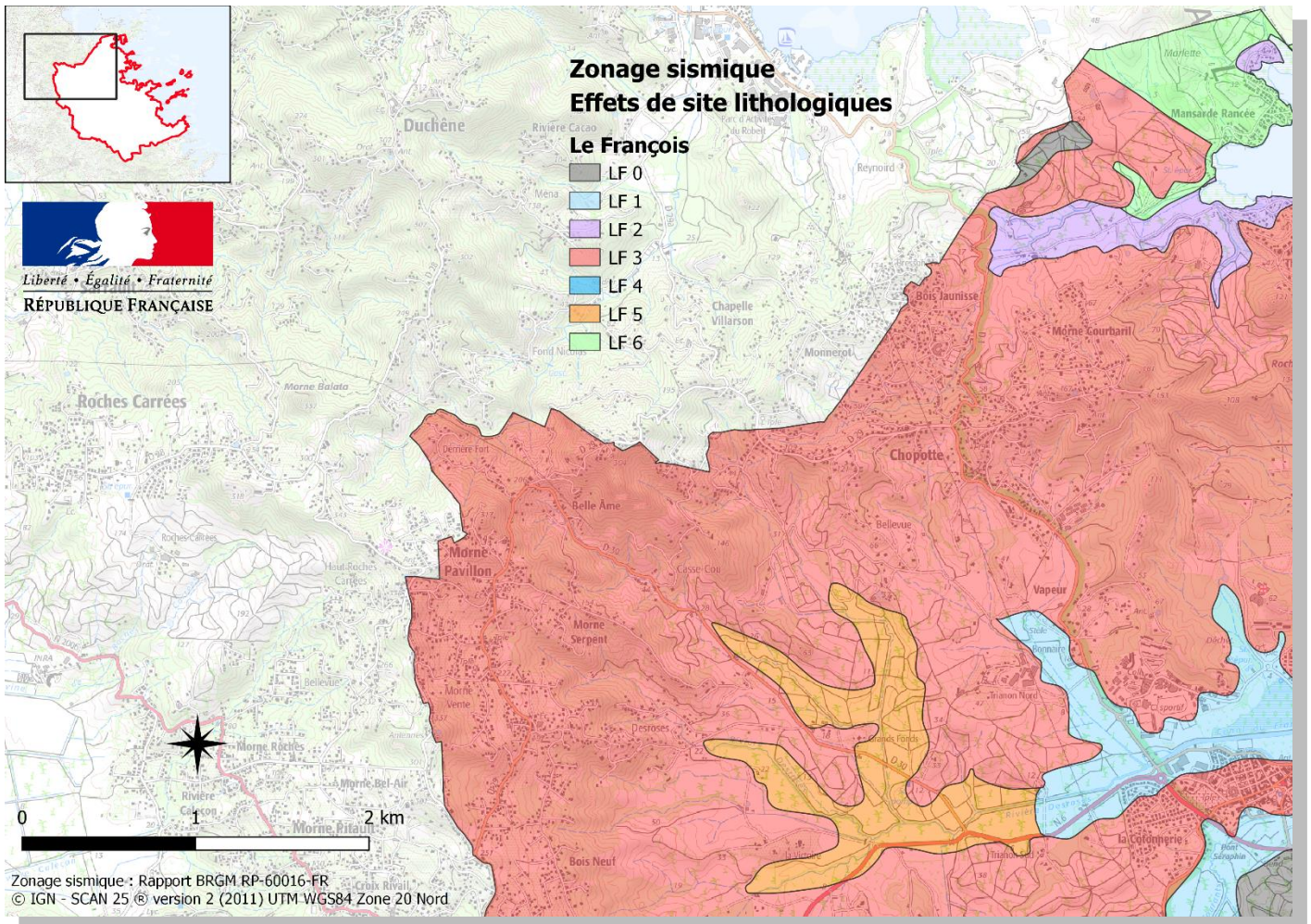


Figure 4 - Zoom n°3 du zonage spécifique des zones à effets de site lithologiques pour la commune de Le François

Tableau - Paramètres des spectres de réponses élastiques par classe d'effets de site lithologiques pour la commune de Le François

Classe d'effets de site lithologique	T_B (s)	T_C (s)	T_D (s)	RA ($m.s^{-2}$)	RM ($m.s^{-2}$)
LF 0 (sol rocheux)	0,10	0,30	2,00	2,55	6,38
LF 1	0,15	0,62	0,67	3,14	8,83
LF 2	0,25	0,34	0,37	6,57	16,68
LF 3	0,20	0,37	0,40	5,10	13,73
LF 4	0,10	0,27	0,42	4,41	9,81
LF 5	0,20	0,52	0,55	4,81	12,75
LF 6	0,10	0,35	0,70	3,63	8,34

Le François - secteur n°4

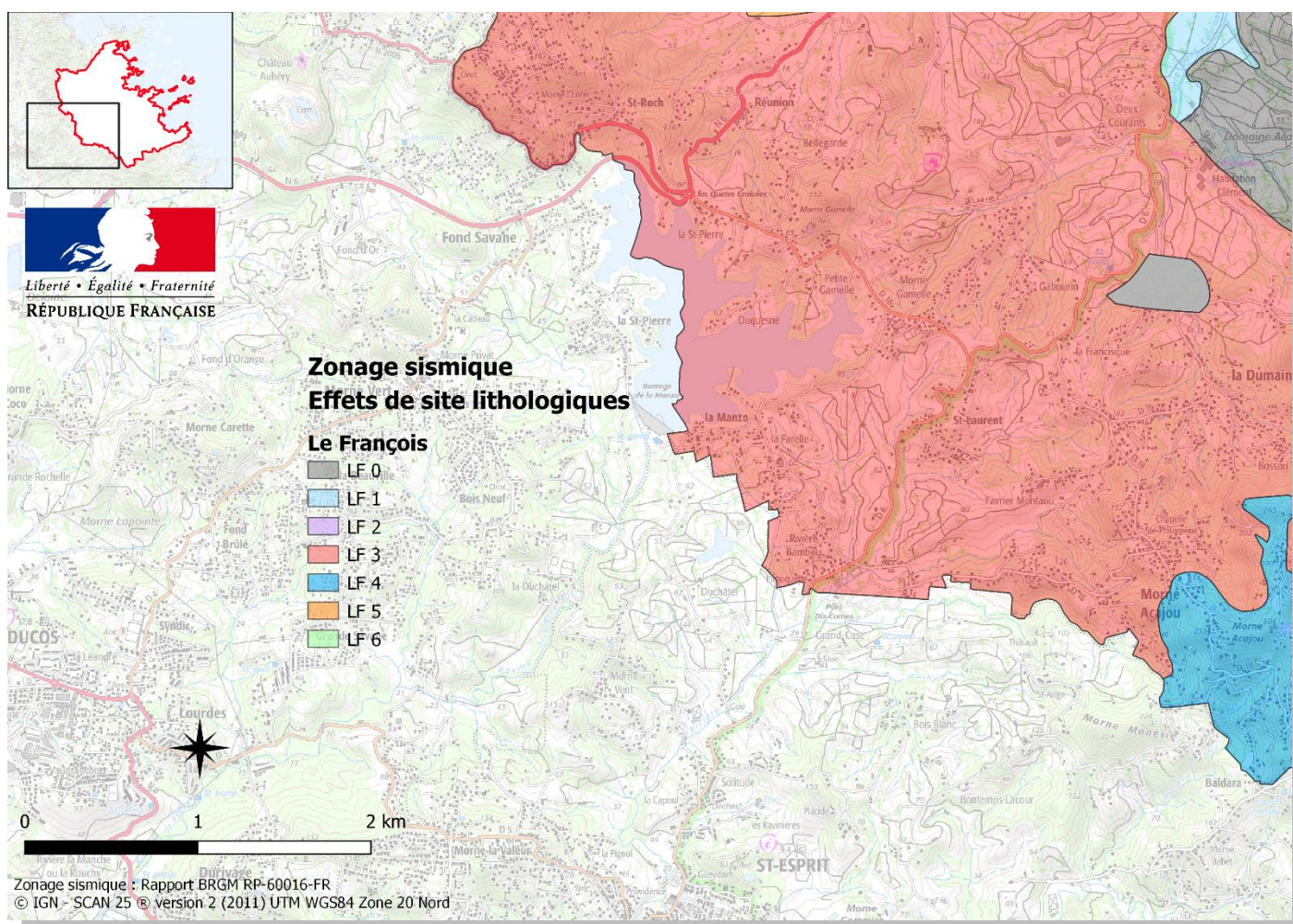


Figure 5 - Zoom n°4 du zonage spécifique des zones à effets de site lithologiques pour la commune de Le François

Tableau - Paramètres des spectres de réponses élastiques par classe d'effets de site lithologiques pour la commune de Le François

Classe d'effets de site lithologique	T_B (s)	T_C (s)	T_D (s)	RA ($m.s^{-2}$)	RM ($m.s^{-2}$)
LF 0 (sol rocheux)	0,10	0,30	2,00	2,55	6,38
LF 1	0,15	0,62	0,67	3,14	8,83
LF 2	0,25	0,34	0,37	6,57	16,68
LF 3	0,20	0,37	0,40	5,10	13,73
LF 4	0,10	0,27	0,42	4,41	9,81
LF 5	0,20	0,52	0,55	4,81	12,75
LF 6	0,10	0,35	0,70	3,63	8,34