

# Le Moule (vue d'ensemble)

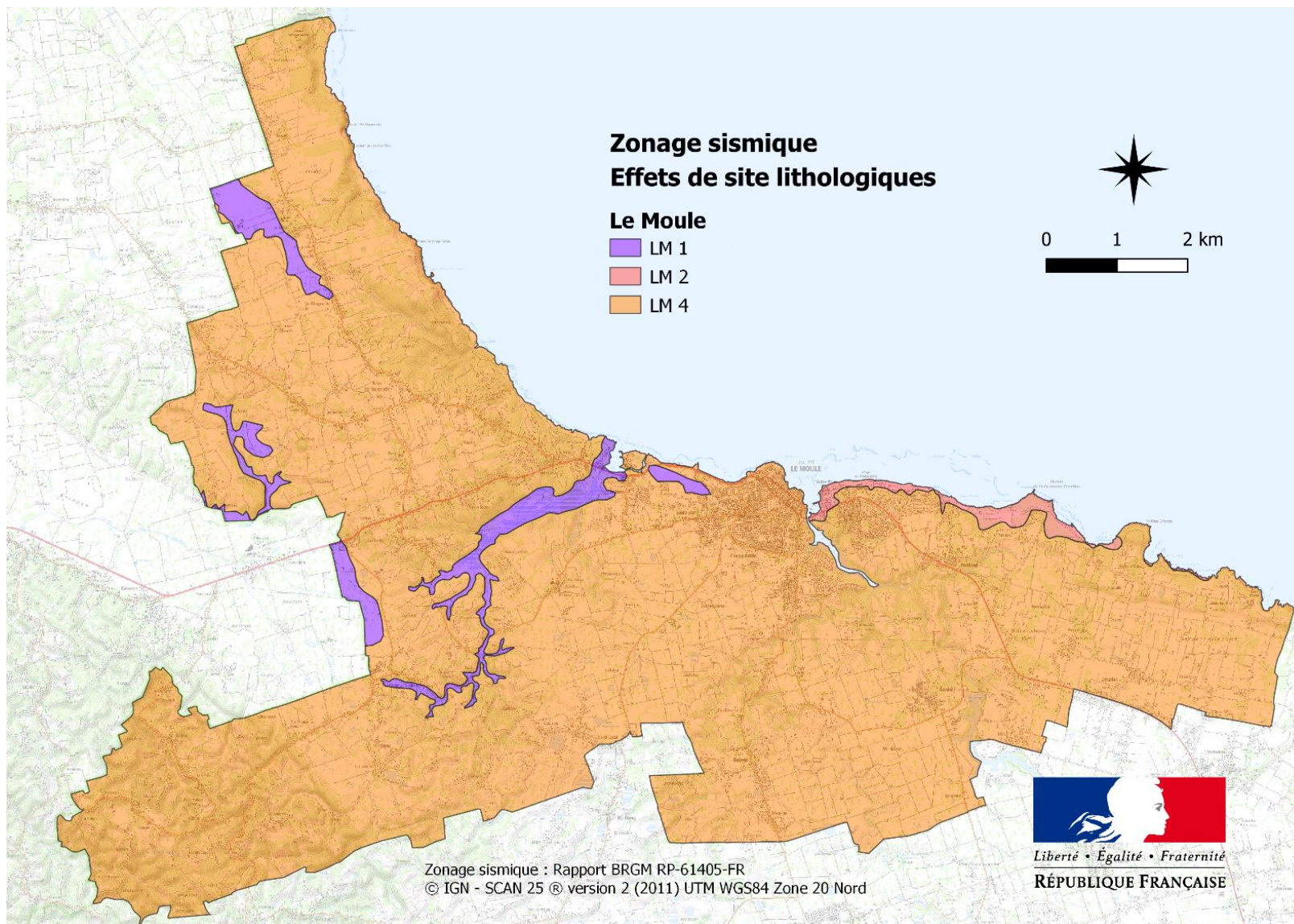


Figure 1 - Zonage spécifique des zones à effets de site lithologiques pour la commune de Le Moule (vue d'ensemble)

# Le Moule - secteur n°1

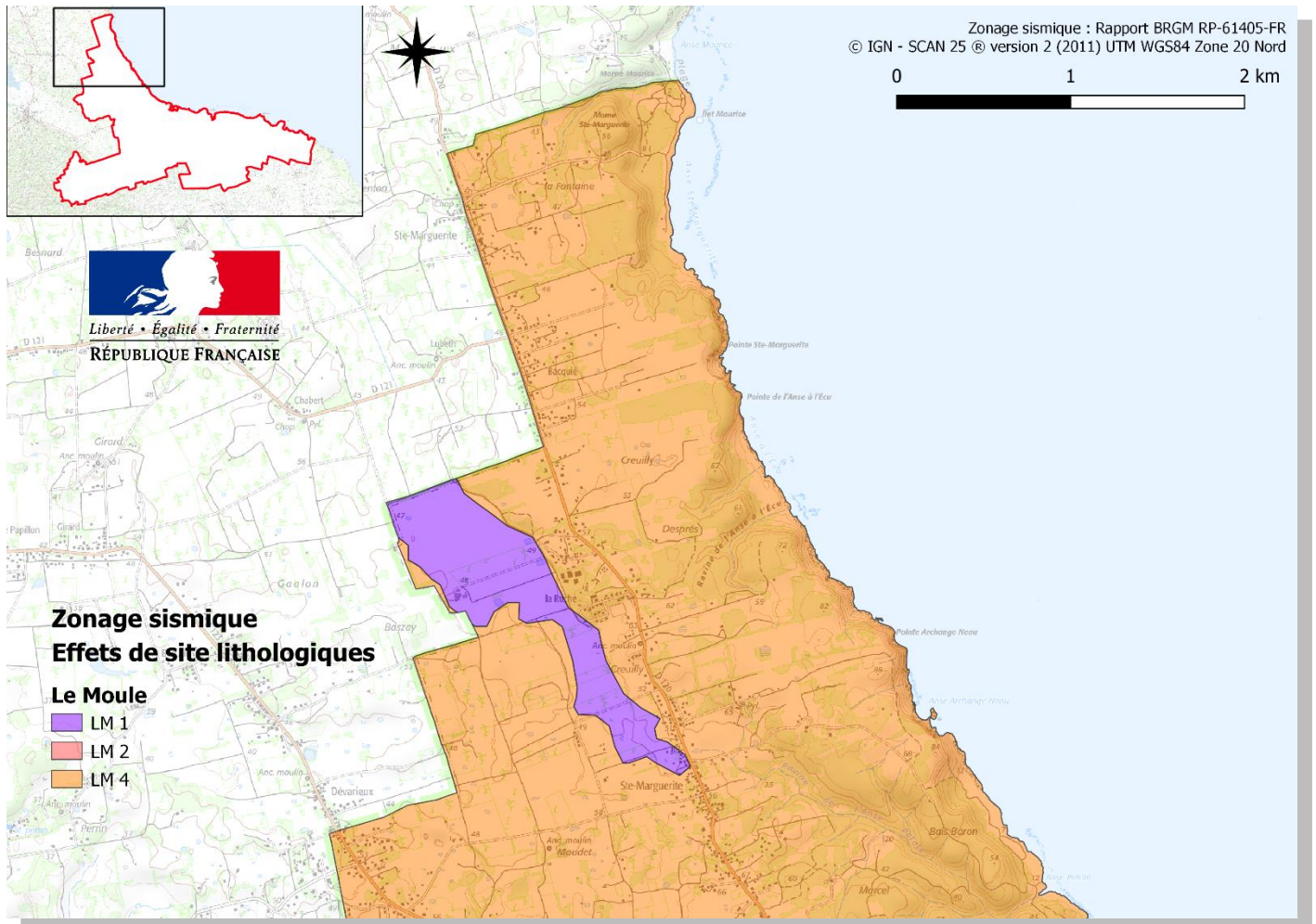


Figure 2 - Zoom n°1 du zonage spécifique des zones à effets de site lithologiques pour la commune de Le Moule

Tableau - Paramètres des spectres de réponses élastiques par classe d'effets de site lithologiques pour la commune de Le Moule

Classe d'effets de site lithologique	$T_B$ (s)	$T_C$ (s)	$T_D$ (s)	RA ( $m.s^{-2}$ )	RM ( $m.s^{-2}$ )
LM 0 (sol rocheux)*	0,10	0,25	2,00	2,94	7,36
LM 1	0,15	0,35	0,60	6,28	17,66
LM 2	0,12	0,40	0,60	6,47	14,72
LM 4	0,08	0,32	0,60	5,00	12,26

\* formation géologique non identifiée à l'affleurement et non cartée sur la commune de Le Moule



## Le Moule - secteur n°2

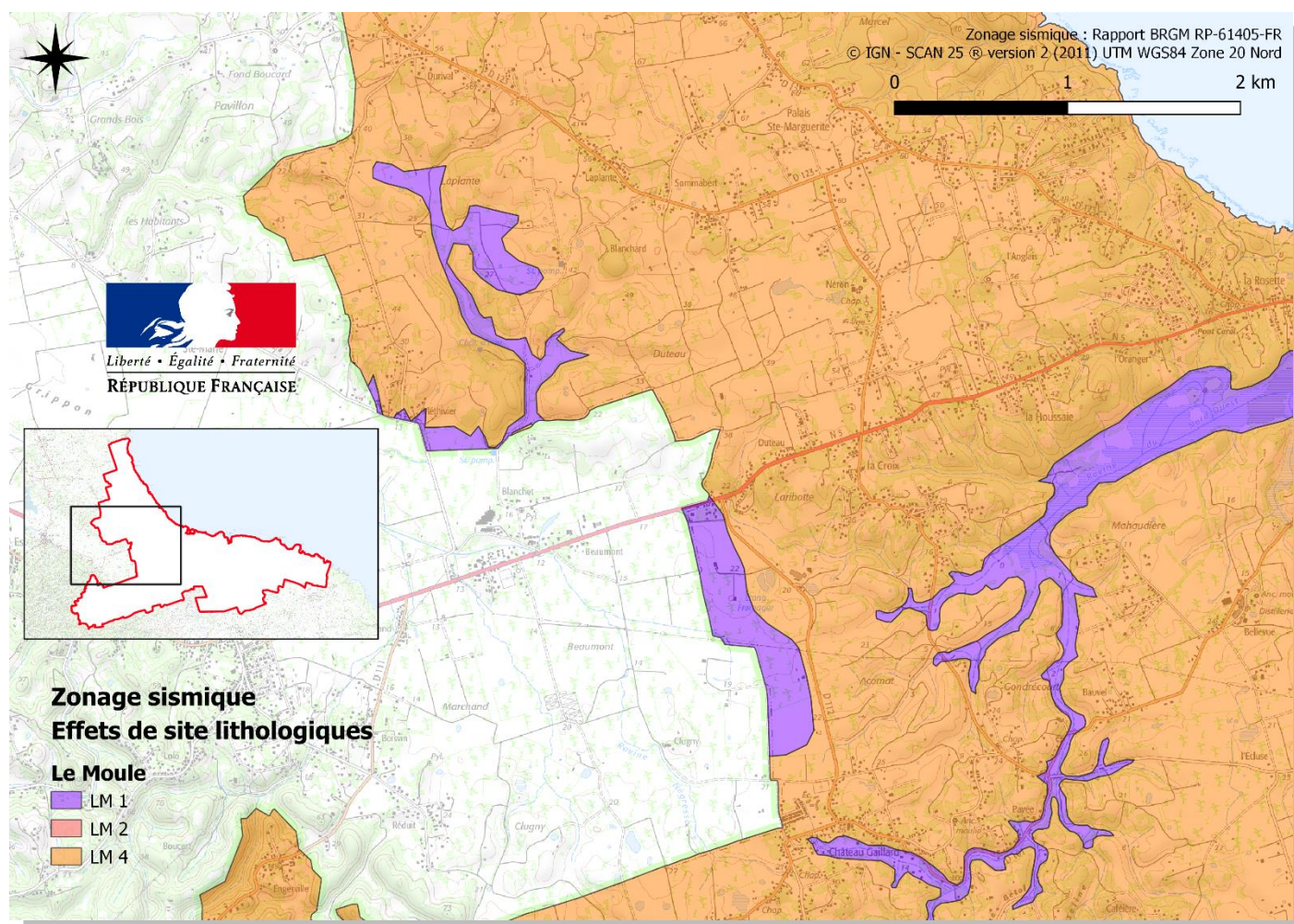


Figure 3 - Zoom n°2 du zonage spécifique des zones à effets de site lithologiques pour la commune de Le Moule

Tableau - Paramètres des spectres de réponses élastiques par classe d'effets de site lithologiques pour la commune de Le Moule

Classe d'effets de site lithologique	$T_B$ (s)	$T_C$ (s)	$T_D$ (s)	RA ( $m \cdot s^{-2}$ )	RM ( $m \cdot s^{-2}$ )
LM 0 (sol rocheux)*	0,10	0,25	2,00	2,94	7,36
LM 1	0,15	0,35	0,60	6,28	17,66
LM 2	0,12	0,40	0,60	6,47	14,72
LM 4	0,08	0,32	0,60	5,00	12,26

\* formation géologique non identifiée à l'affleurement et non cartée sur la commune de Le Moule



# Le Moule - secteur n°3

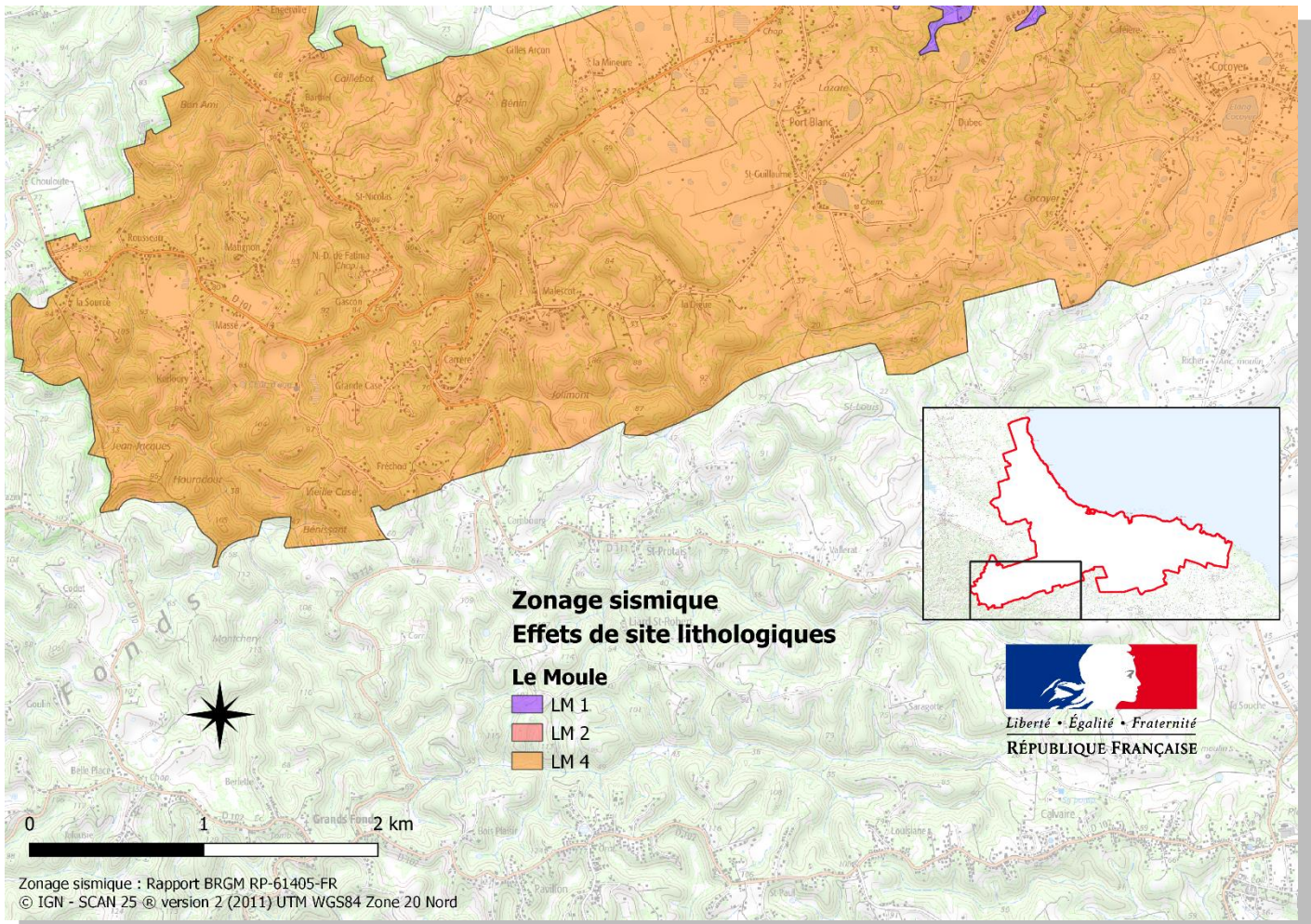


Figure 4 - Zoom n°3 du zonage spécifique des zones à effets de site lithologiques pour la commune de Le Moule

Tableau - Paramètres des spectres de réponses élastiques par classe d'effets de site lithologiques pour la commune de Le Moule

Classe d'effets de site lithologique	$T_B$ (s)	$T_C$ (s)	$T_D$ (s)	RA ( $m \cdot s^{-2}$ )	RM ( $m \cdot s^{-2}$ )
LM 0 (sol rocheux)*	0,10	0,25	2,00	2,94	7,36
LM 1	0,15	0,35	0,60	6,28	17,66
LM 2	0,12	0,40	0,60	6,47	14,72
LM 4	0,08	0,32	0,60	5,00	12,26

\* formation géologique non identifiée à l'affleurement et non cartée sur la commune de Le Moule



# Le Moule - secteur n°4

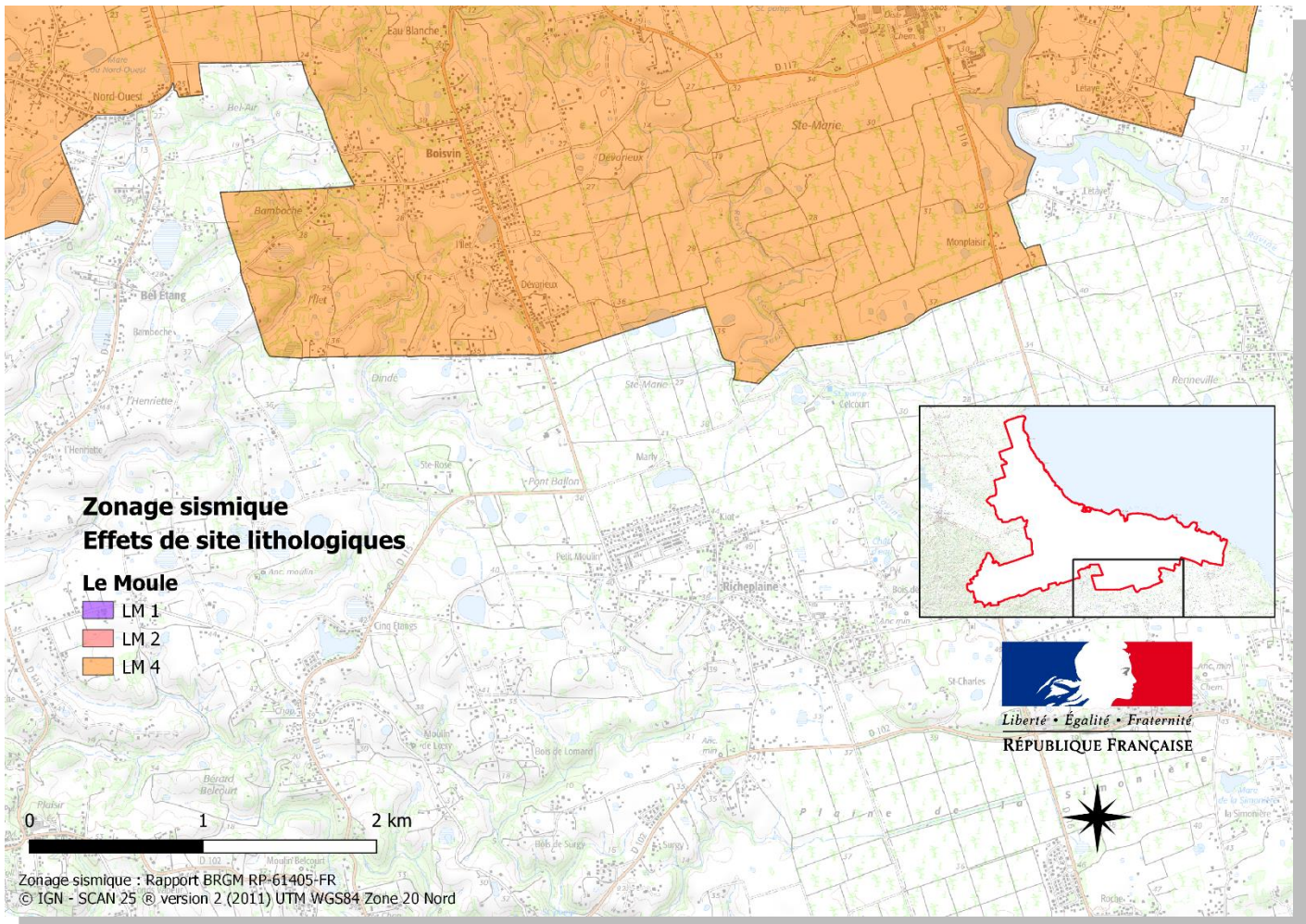


Figure 5 - Zoom n°4 du zonage spécifique des zones à effets de site lithologiques pour la commune de Le Moule

Tableau - Paramètres des spectres de réponses élastiques par classe d'effets de site lithologiques pour la commune de Le Moule

Classe d'effets de site lithologique	$T_B$ (s)	$T_C$ (s)	$T_D$ (s)	RA ( $m \cdot s^{-2}$ )	RM ( $m \cdot s^{-2}$ )
LM 0 (sol rocheux)*	0,10	0,25	2,00	2,94	7,36
LM 1	0,15	0,35	0,60	6,28	17,66
LM 2	0,12	0,40	0,60	6,47	14,72
LM 4	0,08	0,32	0,60	5,00	12,26

\* formation géologique non identifiée à l'affleurement et non cartée sur la commune de Le Moule



## Le Moule - secteur n°5

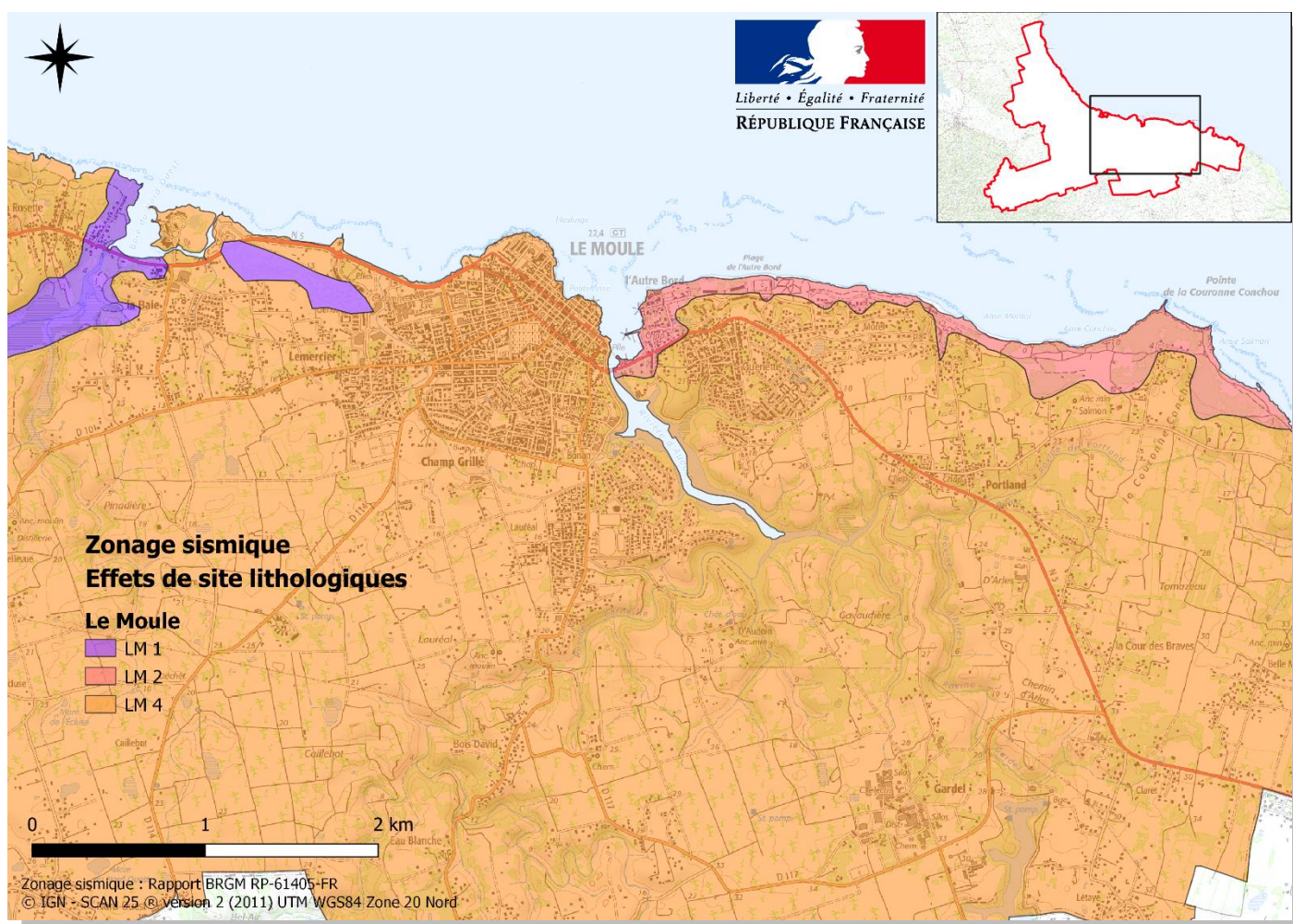


Figure 6 - Zoom n°5 du zonage spécifique des zones à effets de site lithologiques pour la commune de Le Moule

Tableau - Paramètres des spectres de réponses élastiques par classe d'effets de site lithologiques pour la commune de Le Moule

Classe d'effets de site lithologique	$T_B$ (s)	$T_C$ (s)	$T_D$ (s)	RA ( $m \cdot s^{-2}$ )	RM ( $m \cdot s^{-2}$ )
LM 0 (sol rocheux)*	0,10	0,25	2,00	2,94	7,36
LM 1	0,15	0,35	0,60	6,28	17,66
LM 2	0,12	0,40	0,60	6,47	14,72
LM 4	0,08	0,32	0,60	5,00	12,26

\* formation géologique non identifiée à l'affleurement et non cartée sur la commune de Le Moule

# Le Moule - secteur n°6

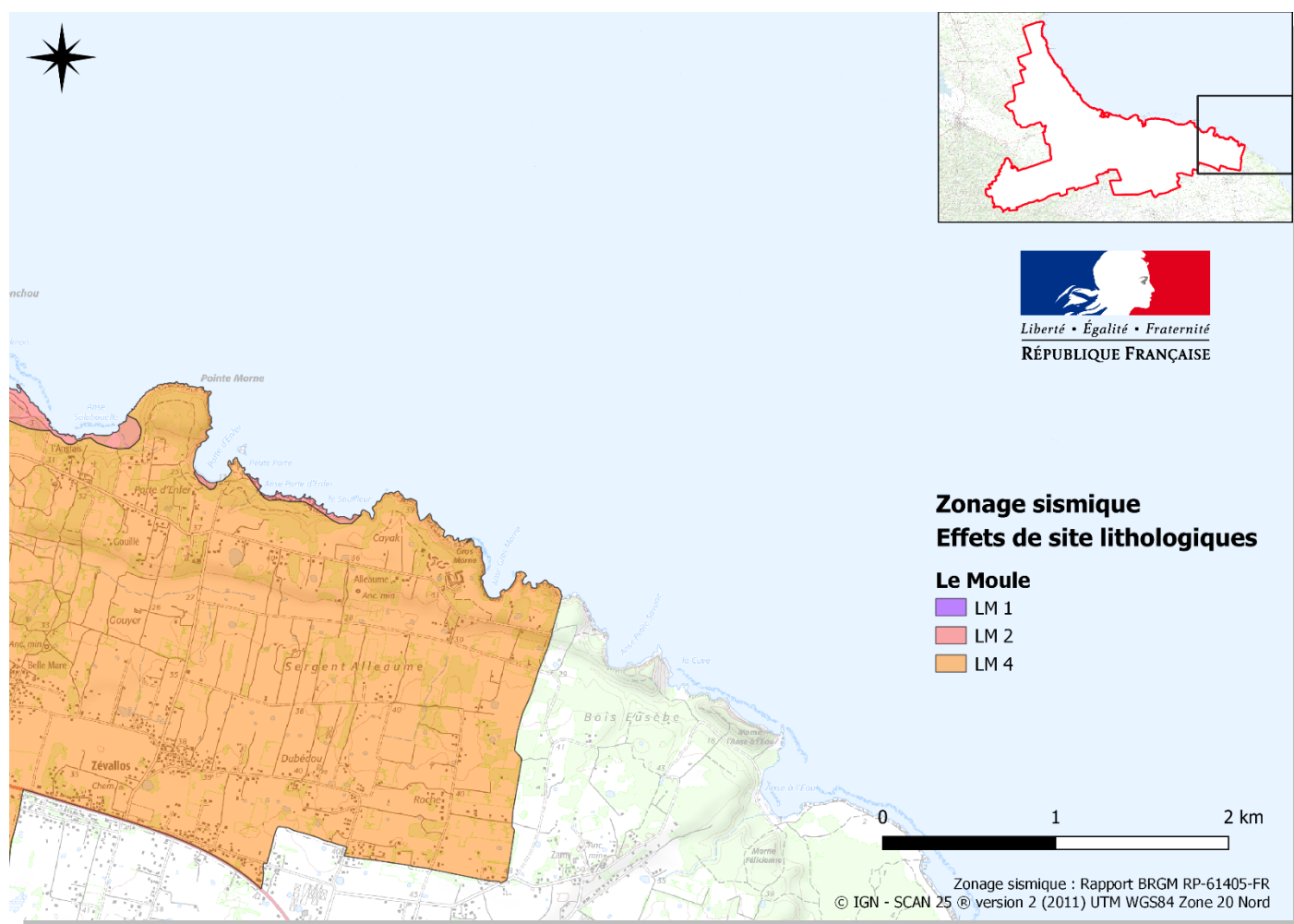


Figure 7 - Zoom n°6 du zonage spécifique des zones à effets de site lithologiques pour la commune de Le Moule

Tableau - Paramètres des spectres de réponses élastiques par classe d'effets de site lithologiques pour la commune de Le Moule

Classe d'effets de site lithologique	$T_B$ (s)	$T_C$ (s)	$T_D$ (s)	RA ( $m.s^{-2}$ )	RM ( $m.s^{-2}$ )
LM 0 (sol rocheux)*	0,10	0,25	2,00	2,94	7,36
LM 1	0,15	0,35	0,60	6,28	17,66
LM 2	0,12	0,40	0,60	6,47	14,72
LM 4	0,08	0,32	0,60	5,00	12,26

\* formation géologique non identifiée à l'affleurement et non cartée sur la commune de Le Moule