

Rivière-Salée (vue d'ensemble)

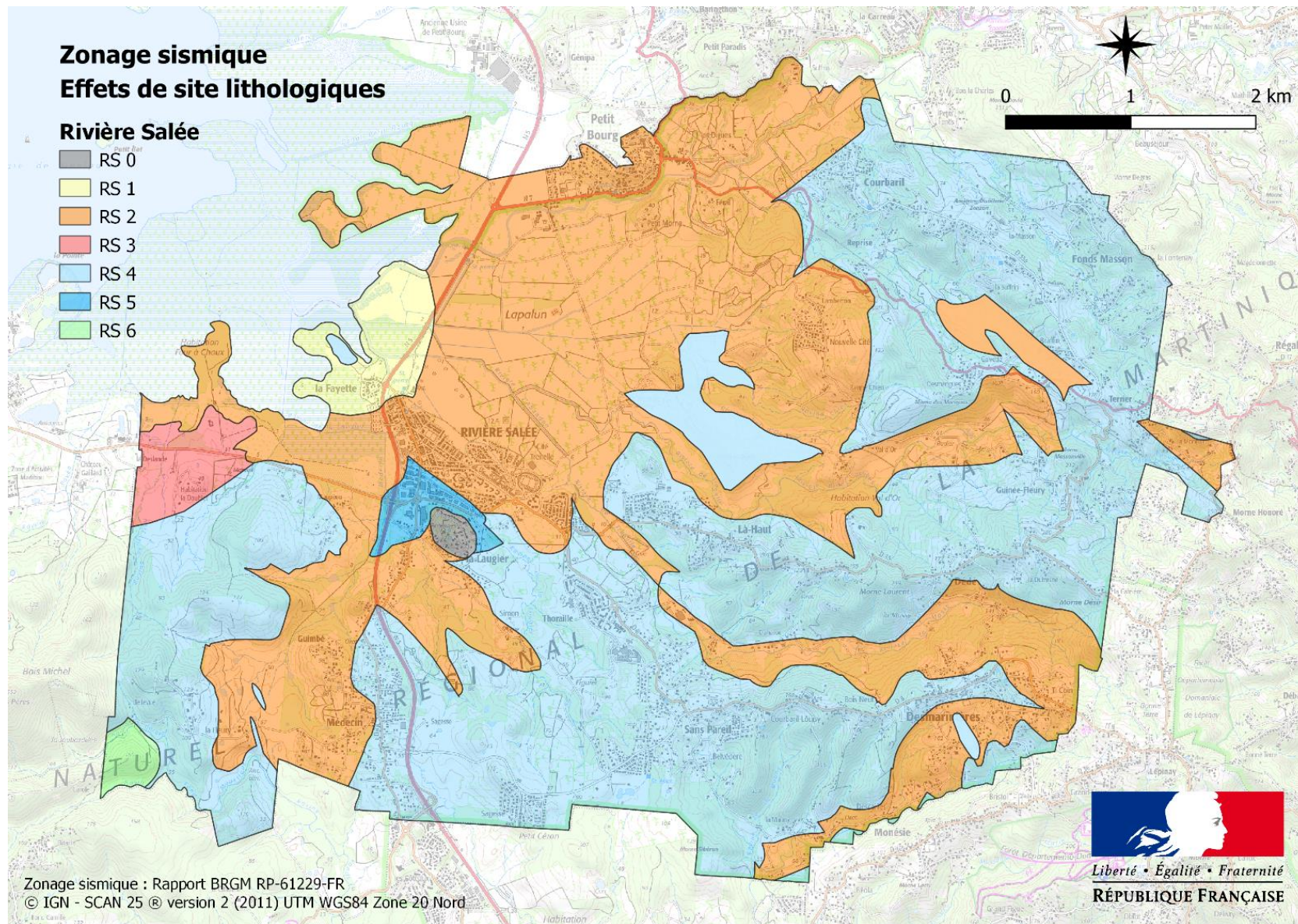


Figure 1 - Zonage spécifique des zones à effets de site lithologiques pour la commune de Rivière-Salée (vue d'ensemble)

Rivière-Salée - secteur n°1

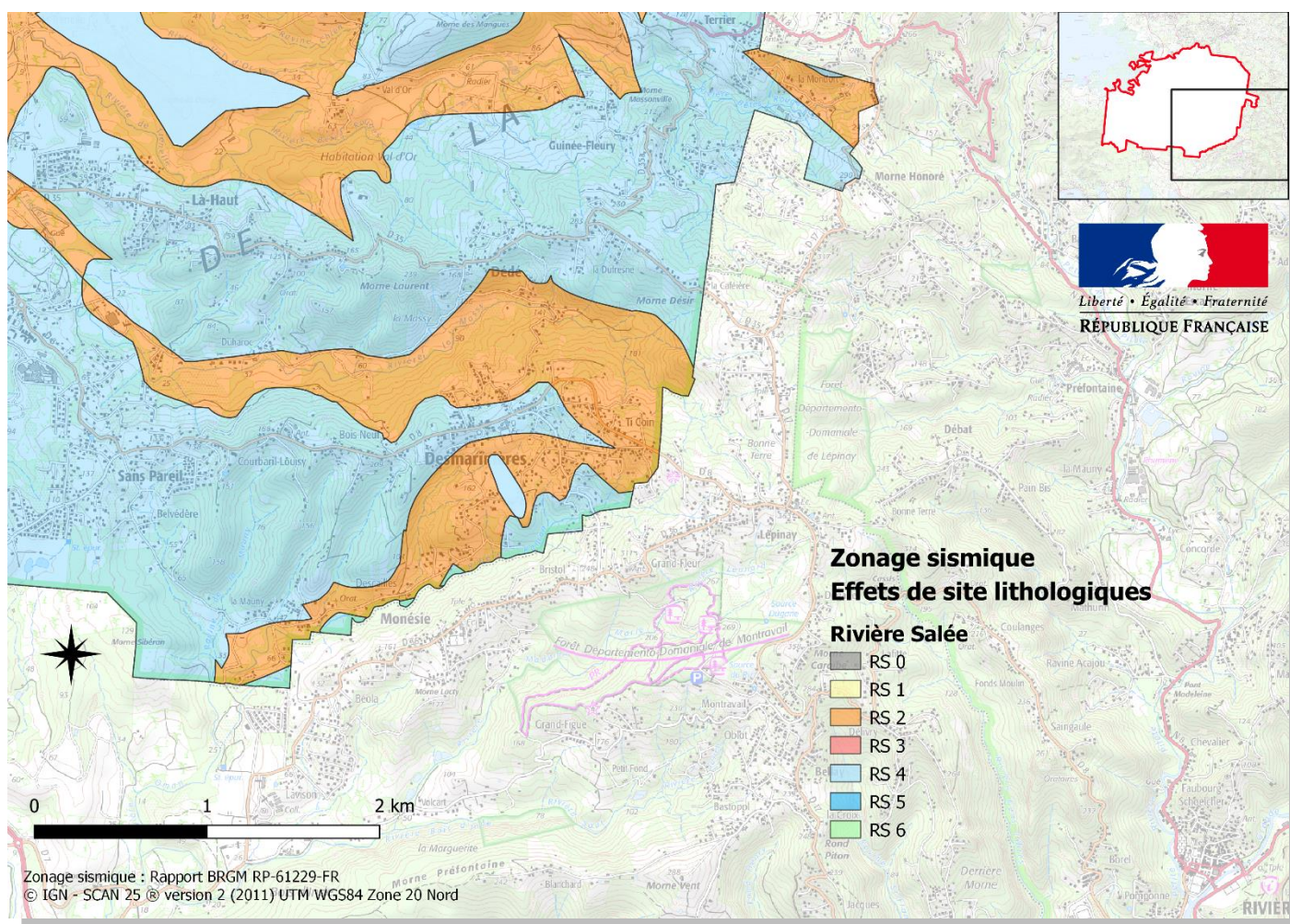


Figure 2 - Zoom n°1 du zonage spécifique des zones à effets de site lithologiques pour la commune de Rivière-Salée

Tableau - Paramètres des spectres de réponses élastiques par classe d'effets de site lithologiques pour la commune de Rivière-Salée

Classe d'effets de site lithologique	T_B (s)	T_C (s)	T_D (s)	RA ($m.s^{-2}$)	RM ($m.s^{-2}$)
RS 0 (sol rocheux)	0,10	0,25	2,00	2,26	5,69
RS 1	0,15	0,60	0,70	4,22	10,79
RS 2	0,12	0,38	0,43	5,89	14,22
RS 3	0,10	0,16	1,00	5,69	14,72
RS 4	0,05	0,25	0,40	4,32	9,81
RS 5	0,35	0,45	0,50	2,94	10,30
RS 6	0,15	0,30	2,00	3,14	7,36

Rivière-Salée - secteur n°2

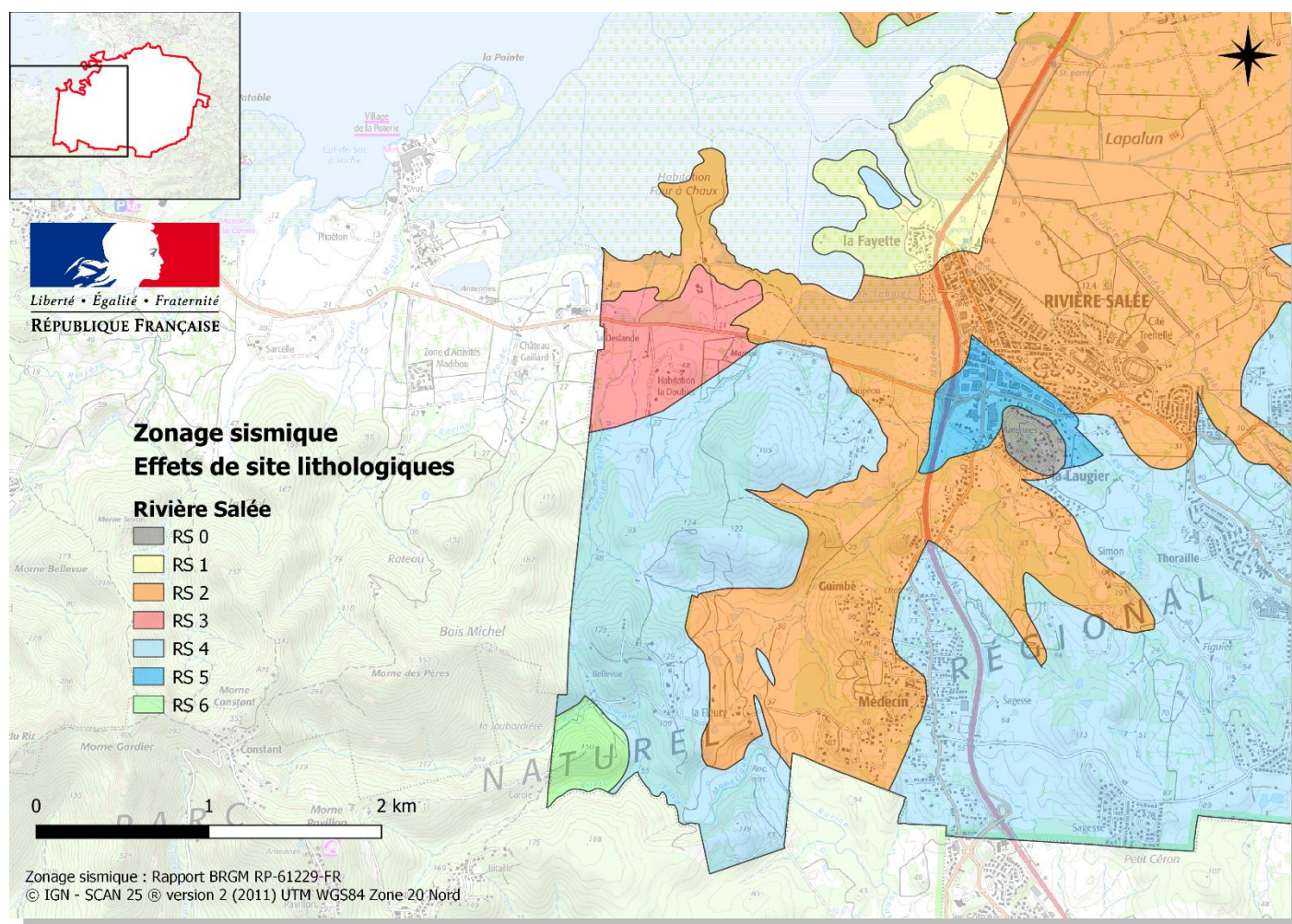


Figure 3 - Zoom n°2 du zonage spécifique des zones à effets de site lithologiques pour la commune de Rivière-Salée

Tableau - Paramètres des spectres de réponses élastiques par classe d'effets de site lithologiques pour la commune de Rivière-Salée

Classe d'effets de site lithologique	T_B (s)	T_C (s)	T_D (s)	RA ($m.s^{-2}$)	RM ($m.s^{-2}$)
RS 0 (sol rocheux)	0,10	0,25	2,00	2,26	5,69
RS 1	0,15	0,60	0,70	4,22	10,79
RS 2	0,12	0,38	0,43	5,89	14,22
RS 3	0,10	0,16	1,00	5,69	14,72
RS 4	0,05	0,25	0,40	4,32	9,81
RS 5	0,35	0,45	0,50	2,94	10,30
RS 6	0,15	0,30	2,00	3,14	7,36

Rivière-Salée - secteur n°3

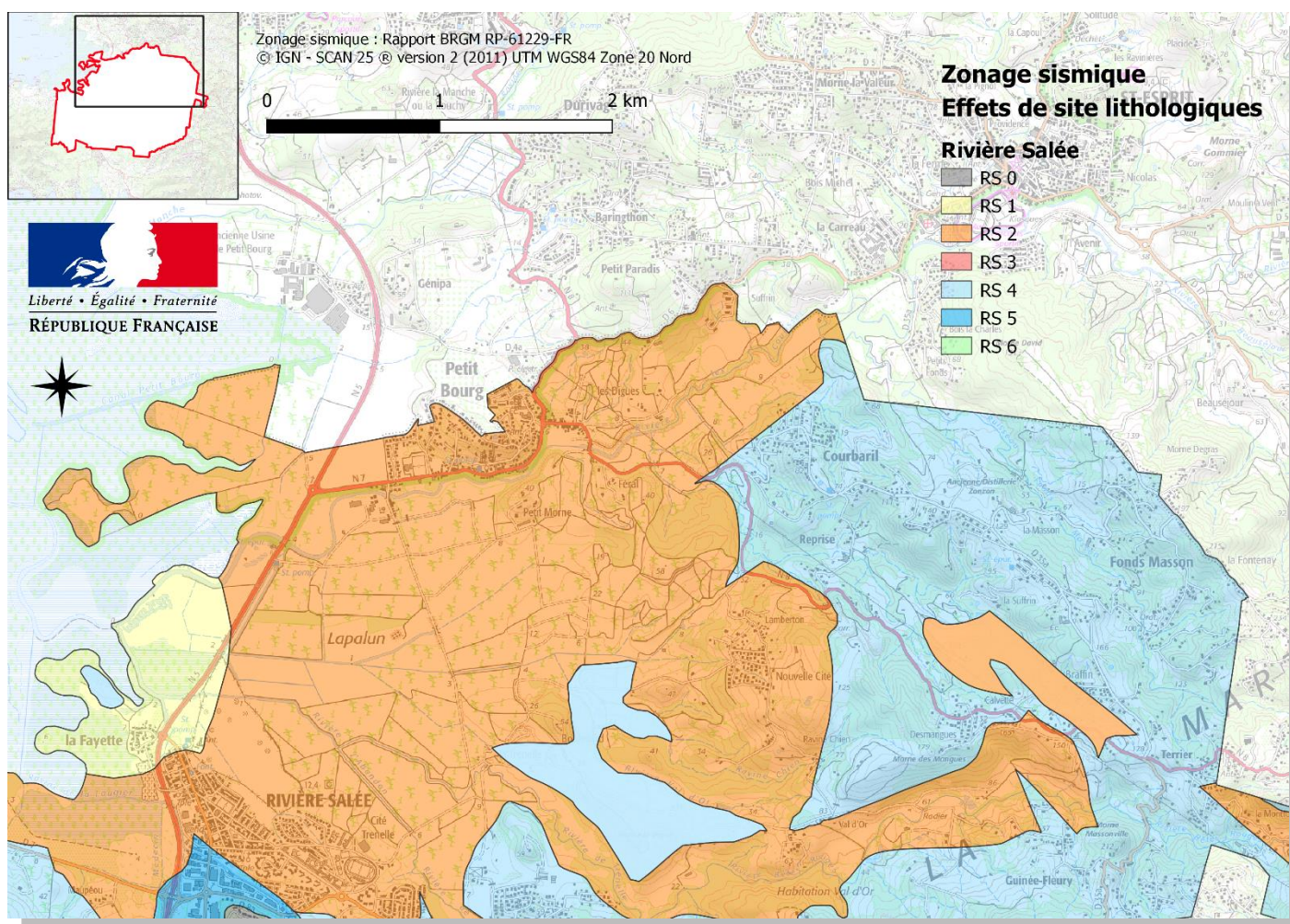


Figure 4 - Zoom n°3 du zonage spécifique des zones à effets de site lithologiques pour la commune de Rivière-Salée

Tableau - Paramètres des spectres de réponses élastiques par classe d'effets de site lithologiques pour la commune de Rivière-Salée

Classe d'effets de site lithologique	T_B (s)	T_C (s)	T_D (s)	RA ($m \cdot s^{-2}$)	RM ($m \cdot s^{-2}$)
RS 0 (sol rocheux)	0,10	0,25	2,00	2,26	5,69
RS 1	0,15	0,60	0,70	4,22	10,79
RS 2	0,12	0,38	0,43	5,89	14,22
RS 3	0,10	0,16	1,00	5,69	14,72
RS 4	0,05	0,25	0,40	4,32	9,81
RS 5	0,35	0,45	0,50	2,94	10,30
RS 6	0,15	0,30	2,00	3,14	7,36