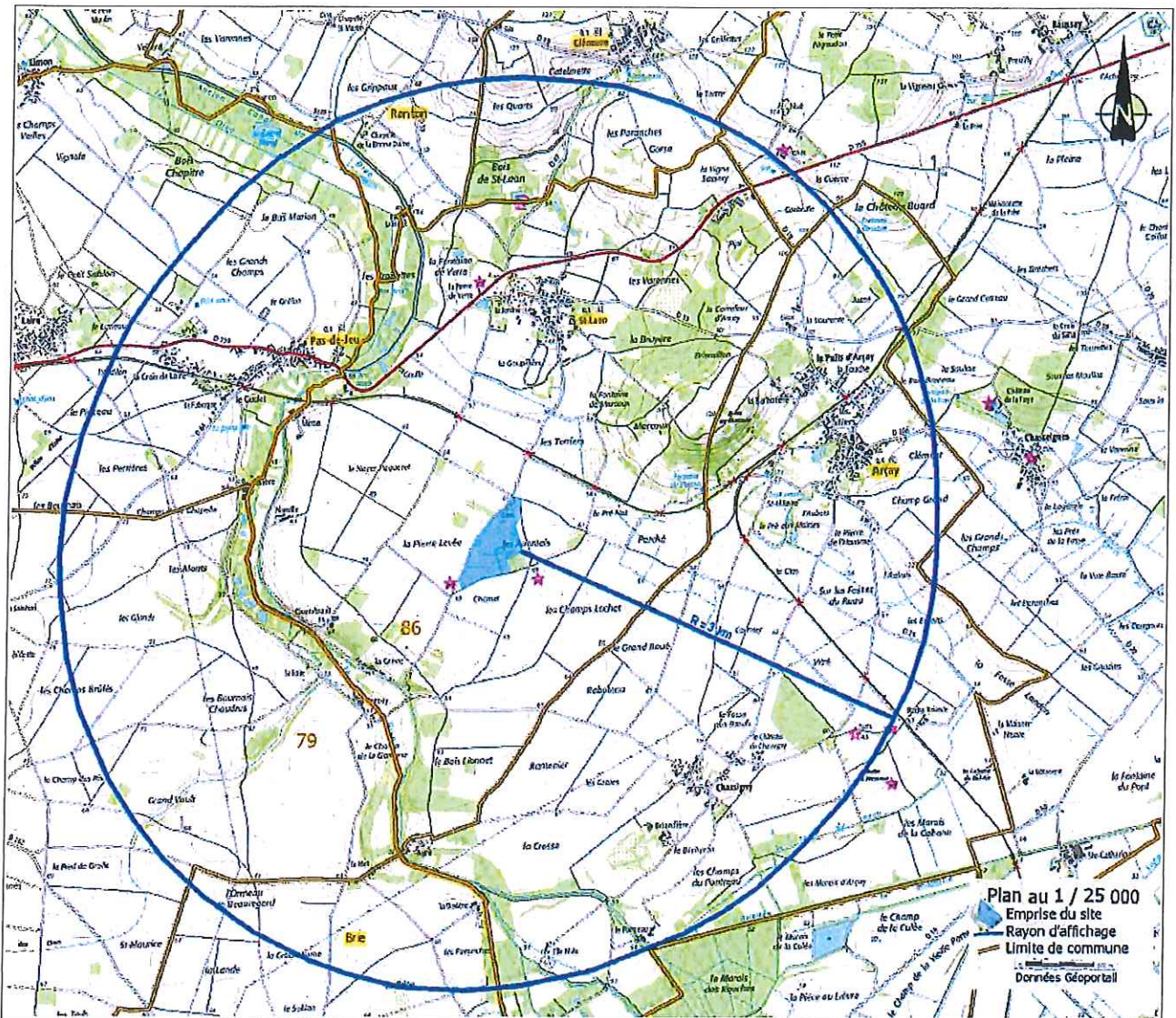


ANNEXE 1 : Plan de situation

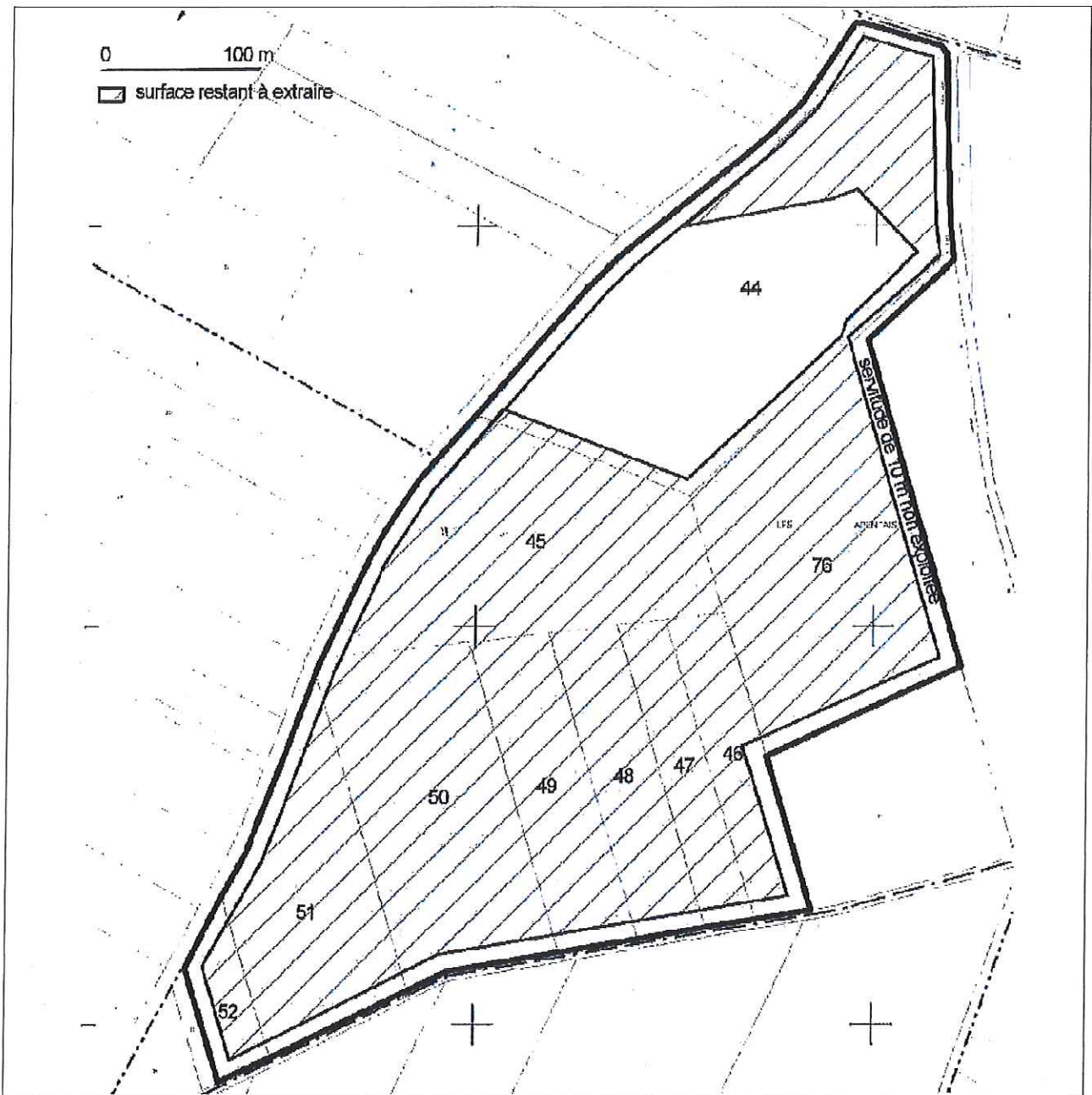


Vu pour être annexé
à mon arrêté en date du 17 DEC. 2015

Pour la Préfète
et par délégation,
Le Secrétaire Général

(Signature)
Serge BIDEAU

ANNEXE 2 : Plan parcellaire

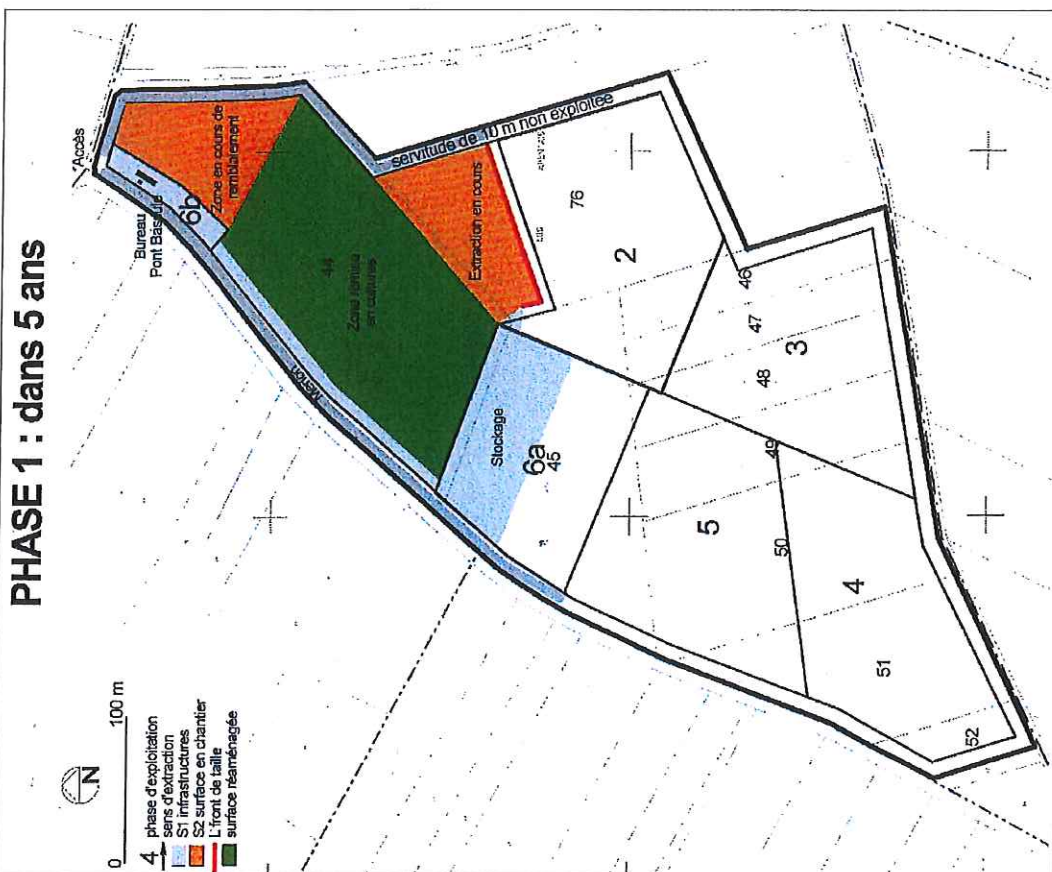


Vu pour être annexé
à mon arrêté en date du 7 DEC. 2015

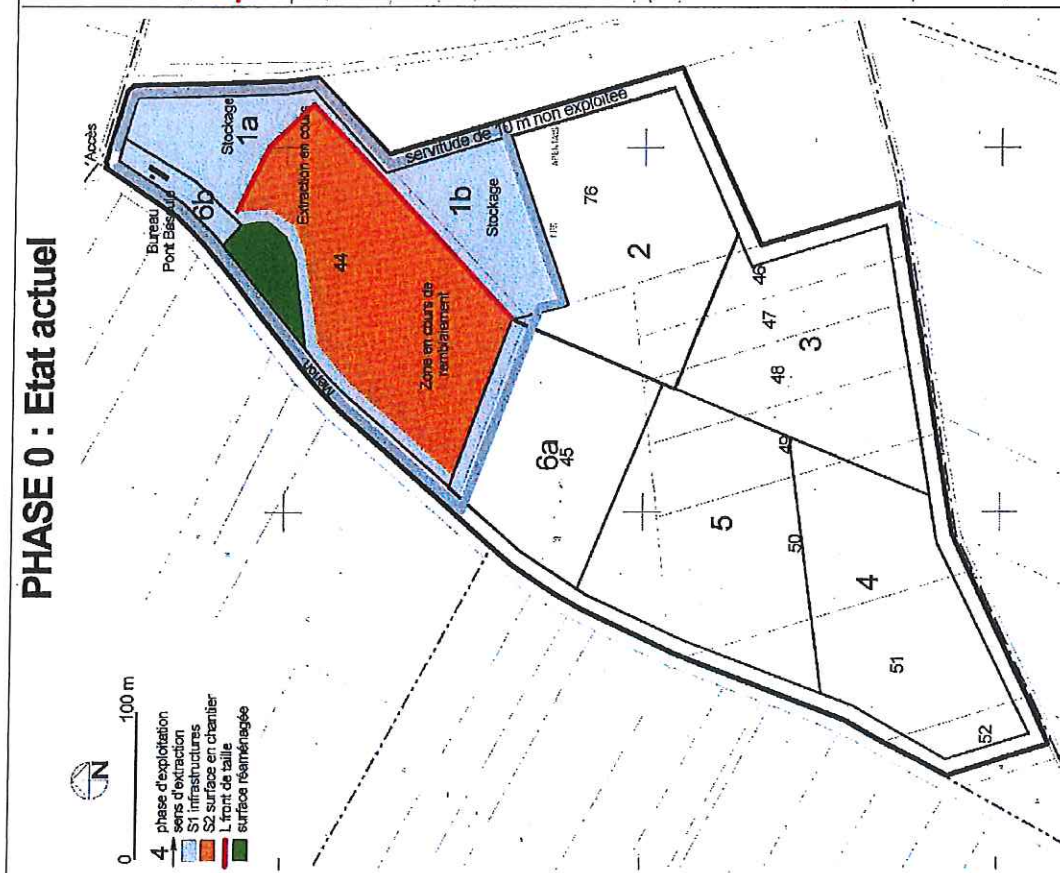
Pour la D.D.O.
et par délégation,
Le Secrétaire Général

Serge BÉLÉAU

PHASE 1 : dans 5 ans

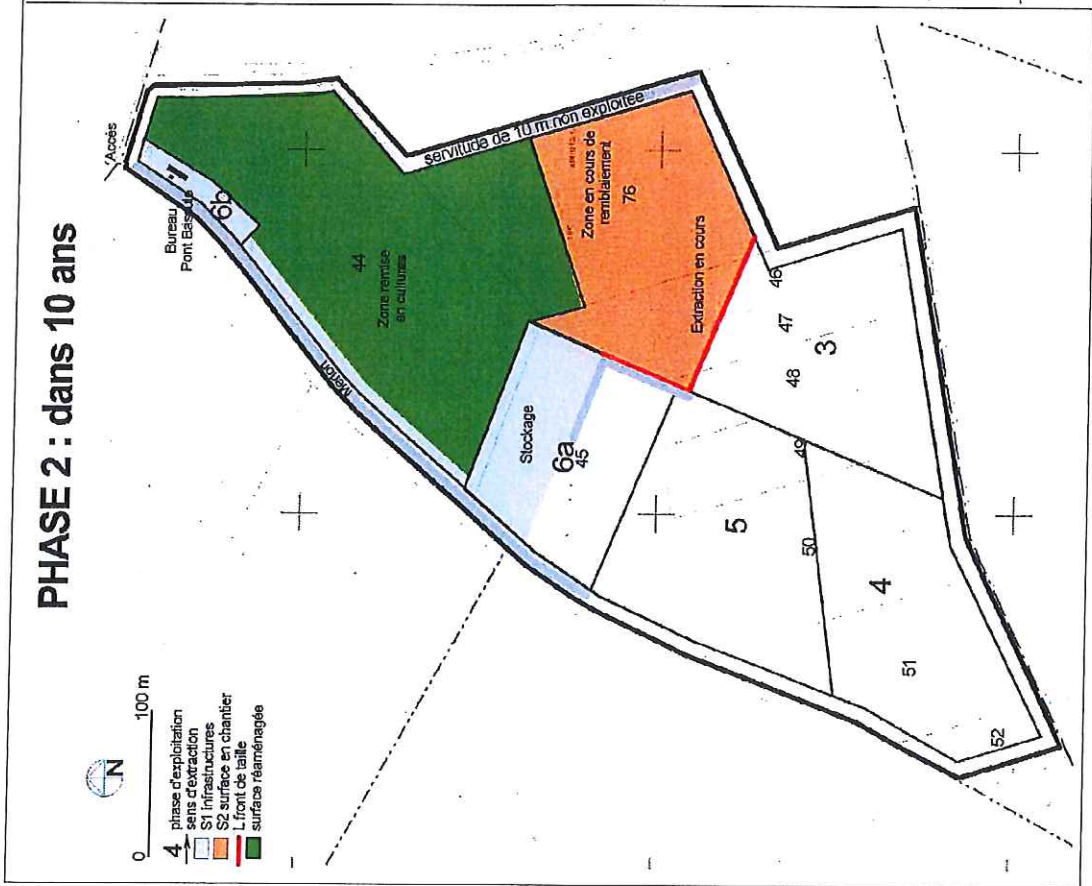


PHASE 0 : Etat actuel

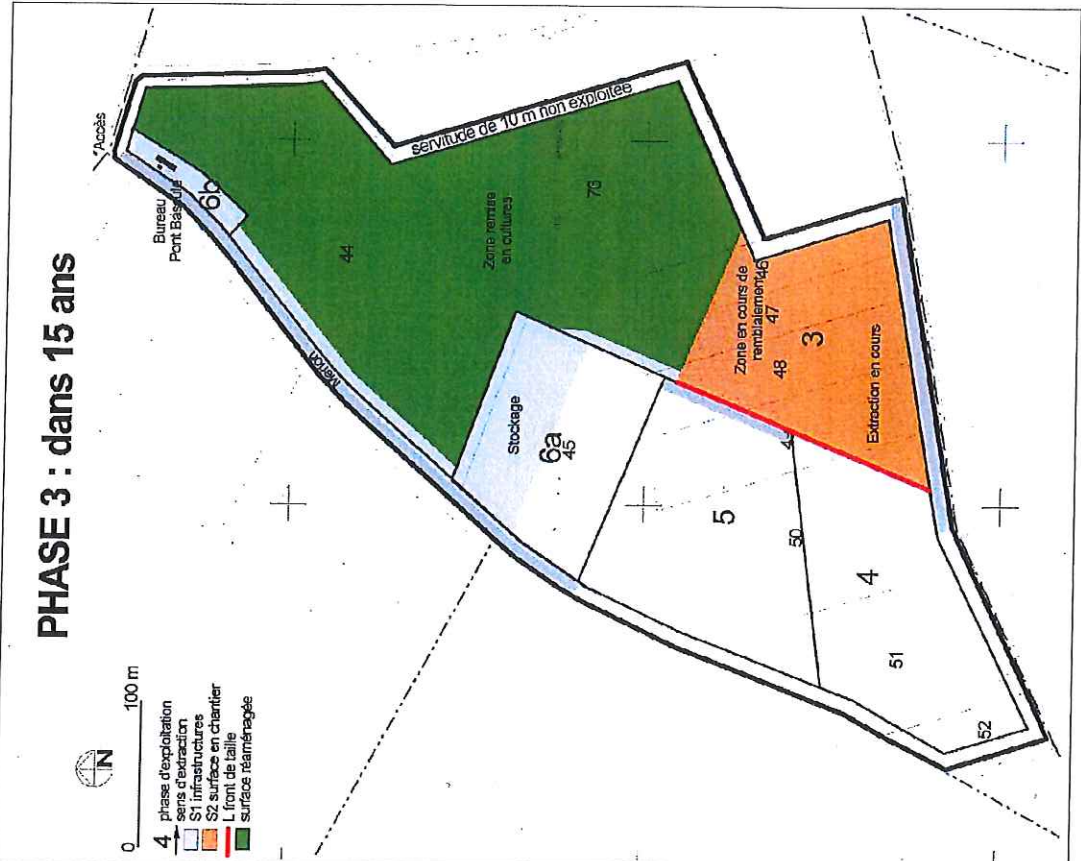


Vu pour être annexé
à mon arrêté en date du 17 DEC. 2015
Pour la Préfète
et par délégation,
Le Secrétaire Général
Serge BIDEAU

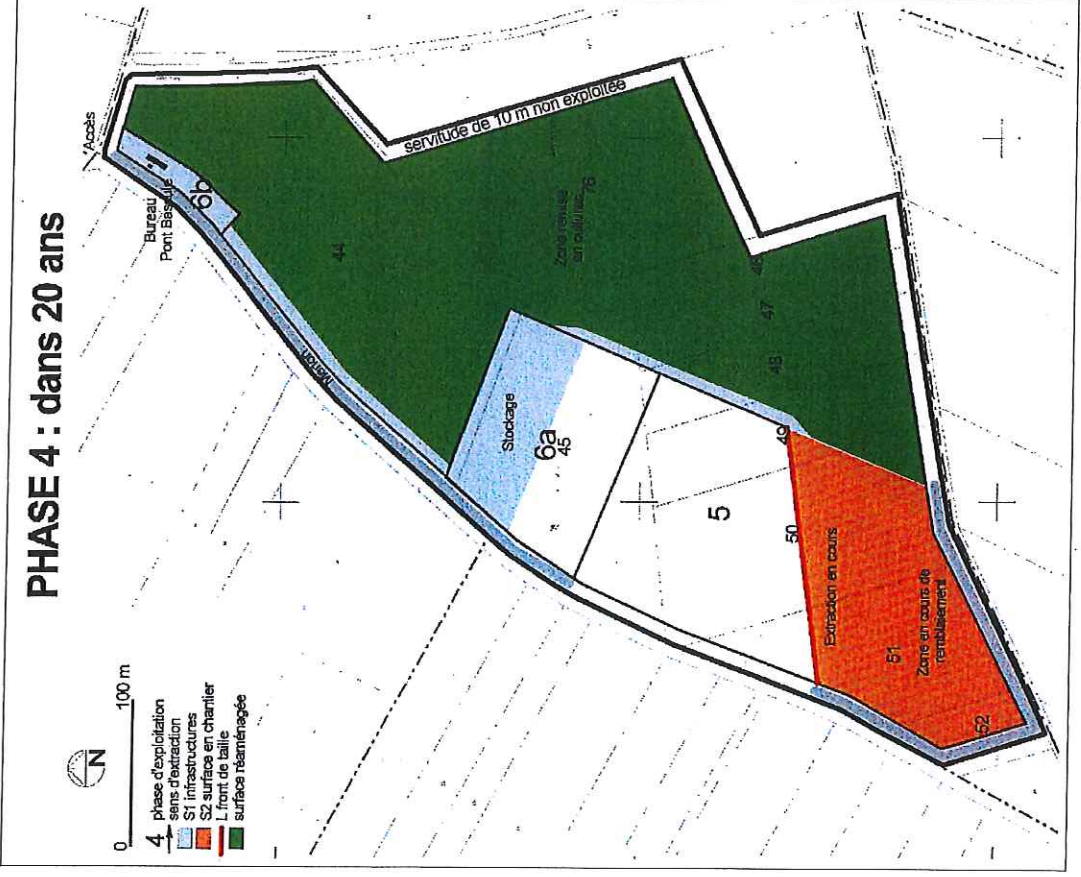
PHASE 2 : dans 10 ans



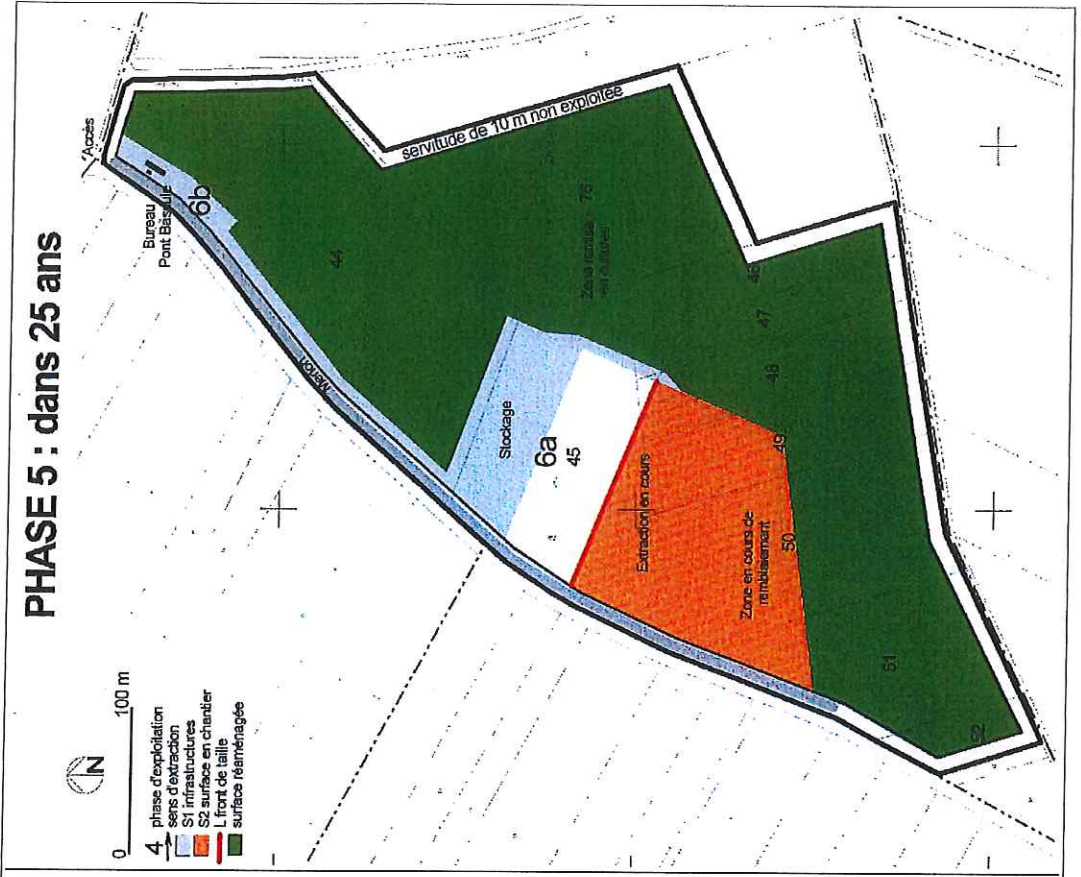
PHASE 3 : dans 15 ans



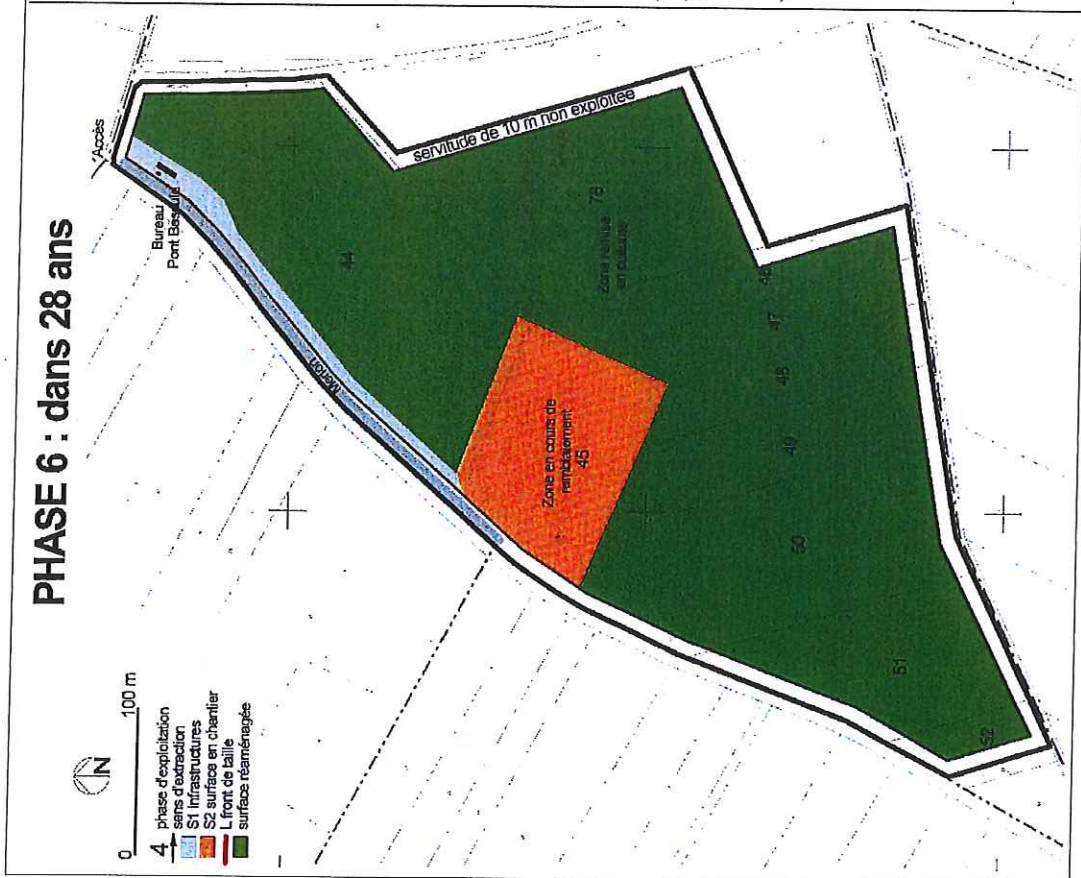
PHASE 4 : dans 20 ans



PHASE 5 : dans 25 ans

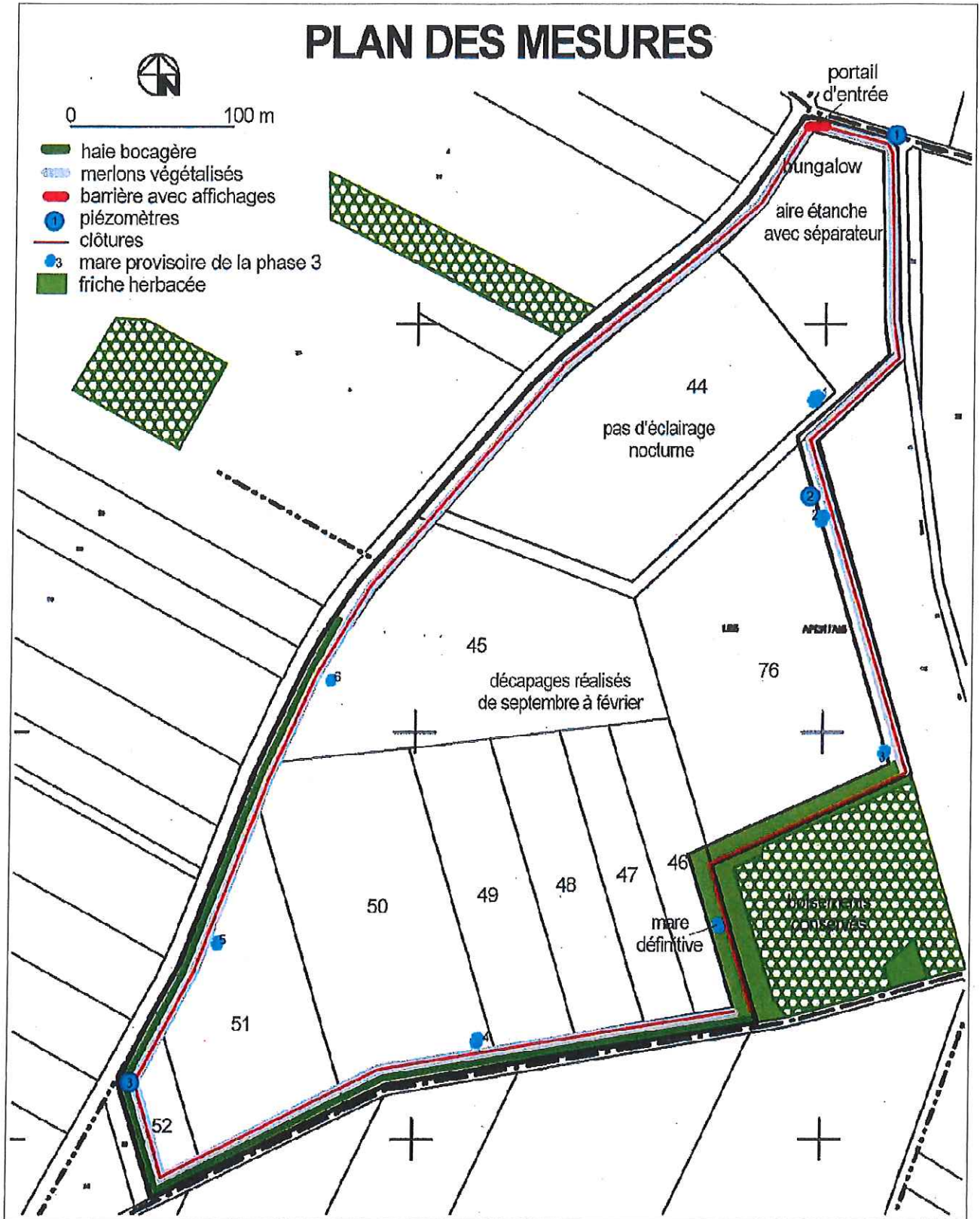


PHASE 6 : dans 28 ans



Etat final dans 30 ans

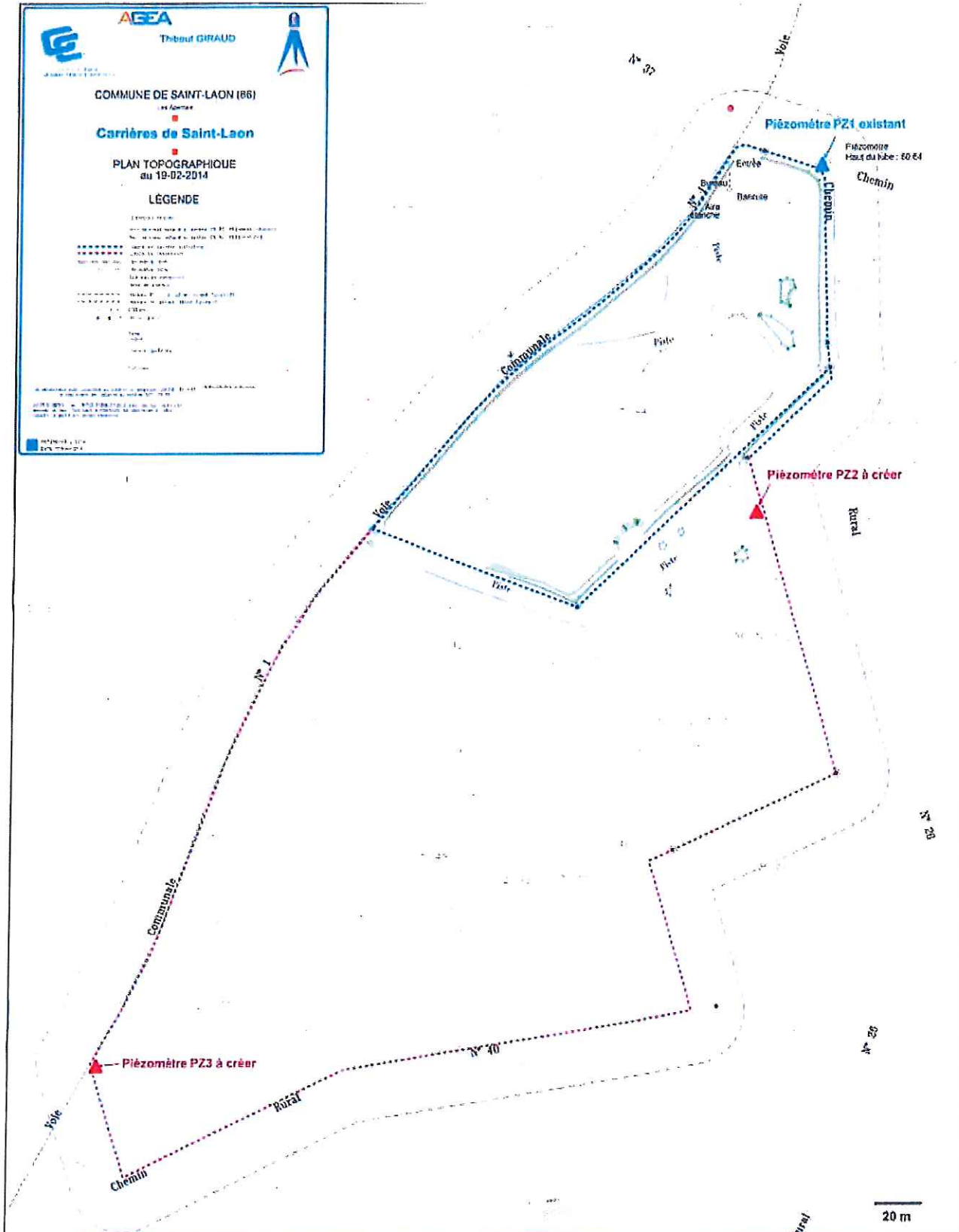




Vu pour être annexé
à mon arrêté en date du 17 DEC. 2015

Pour le Préfète
et par son adjoint,
Le Secrétaire Général
[Signature]
Serge BIDEAU

ANNEXE 5 : Implantation des Piézomètres



Vu pour être annexé
à mon arrêté en date du 17 DEC. 2015

Pour le Préfète
et par délégation,
Le Secrétaire Général

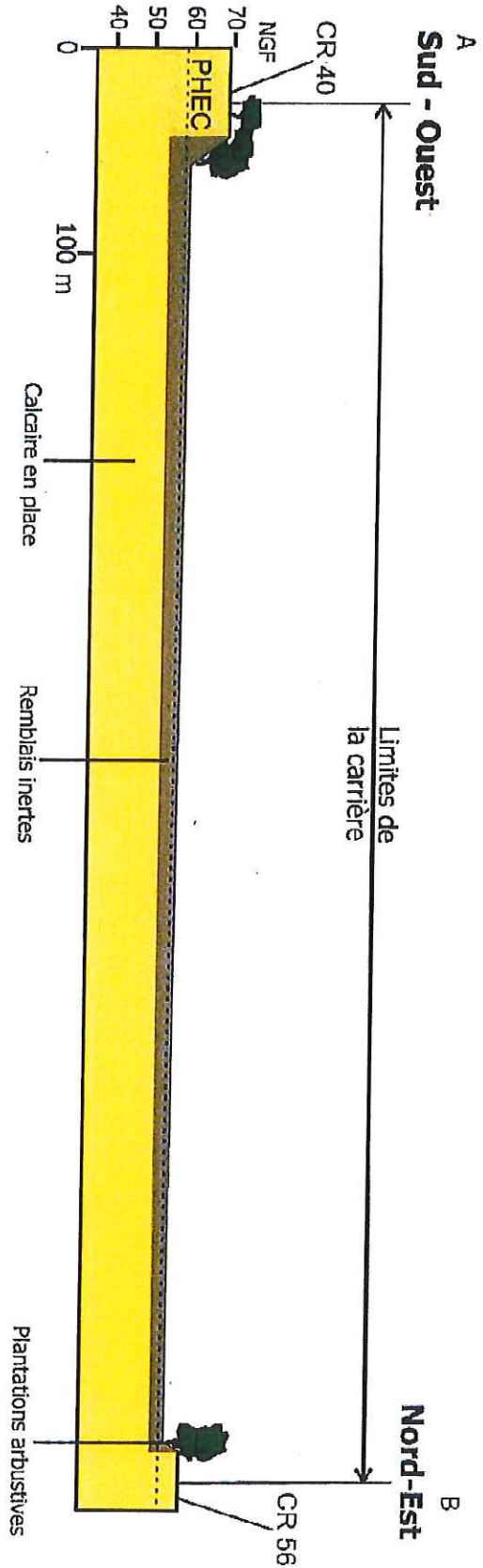
Serge BIDEAU



Vu pour être annexé
à mon arrêté en date du 17 DEC. 2015

Pour la Préfète
et par délégation,
Le Secrétaire Général

COUPE DE TERRAIN



NB : L'effet d'échelle accentue les pentes