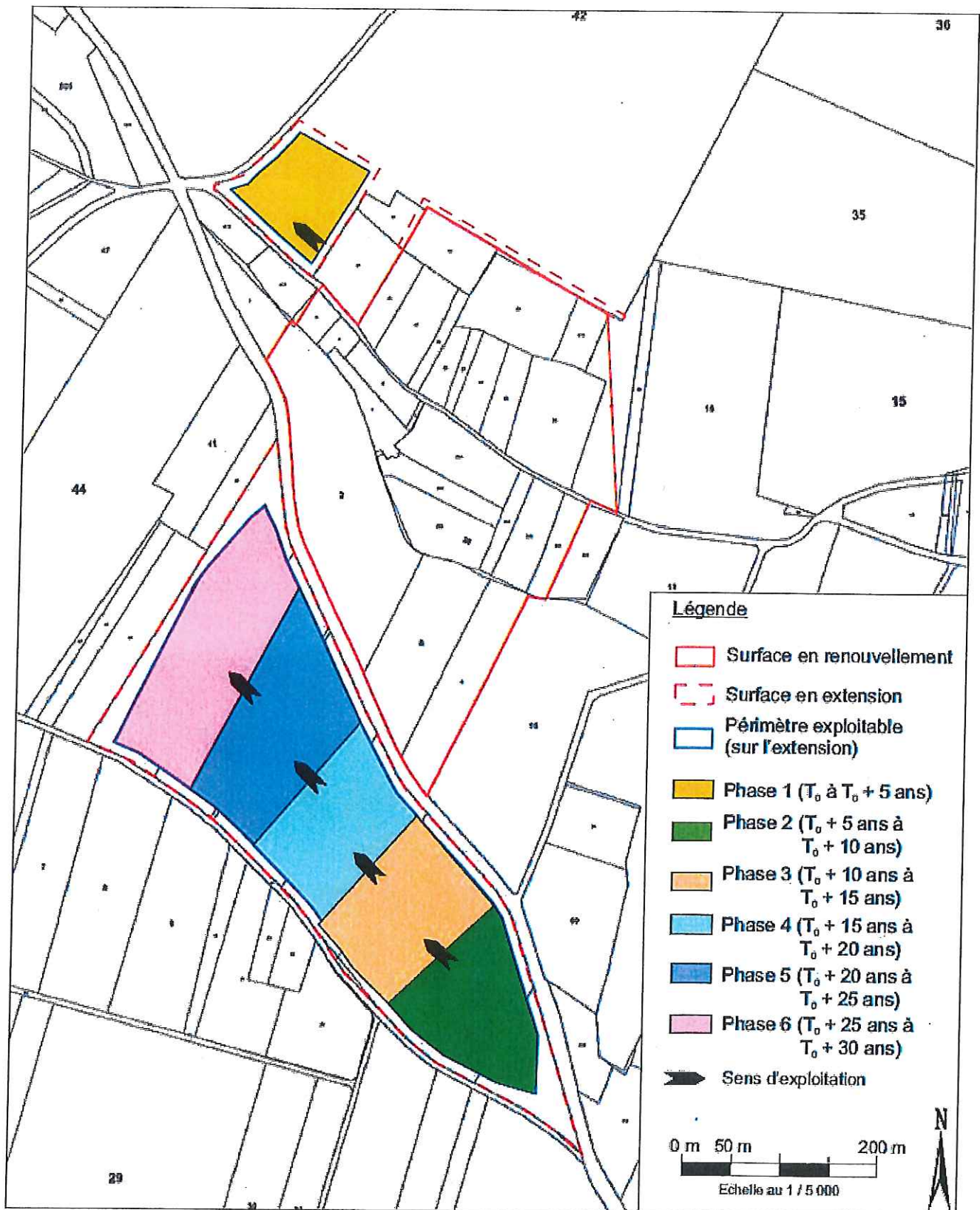
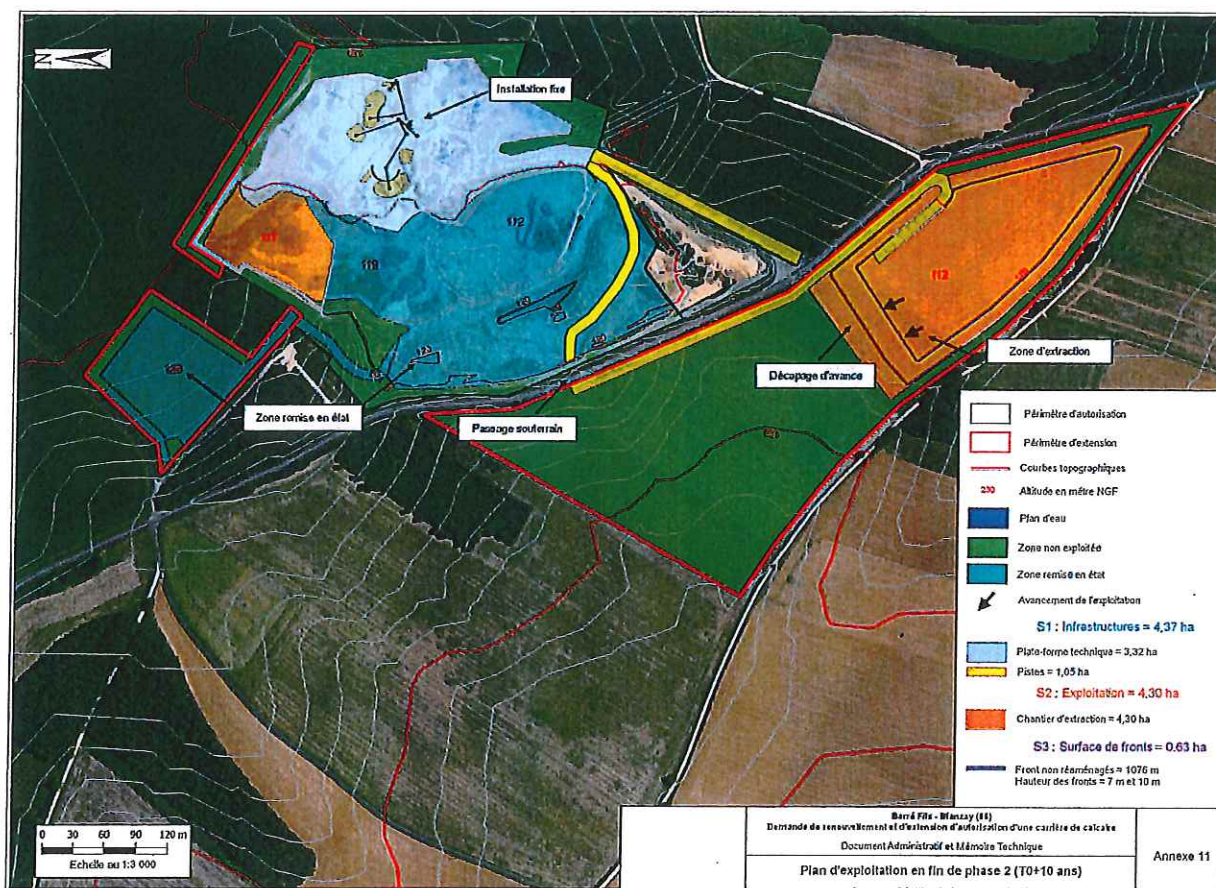
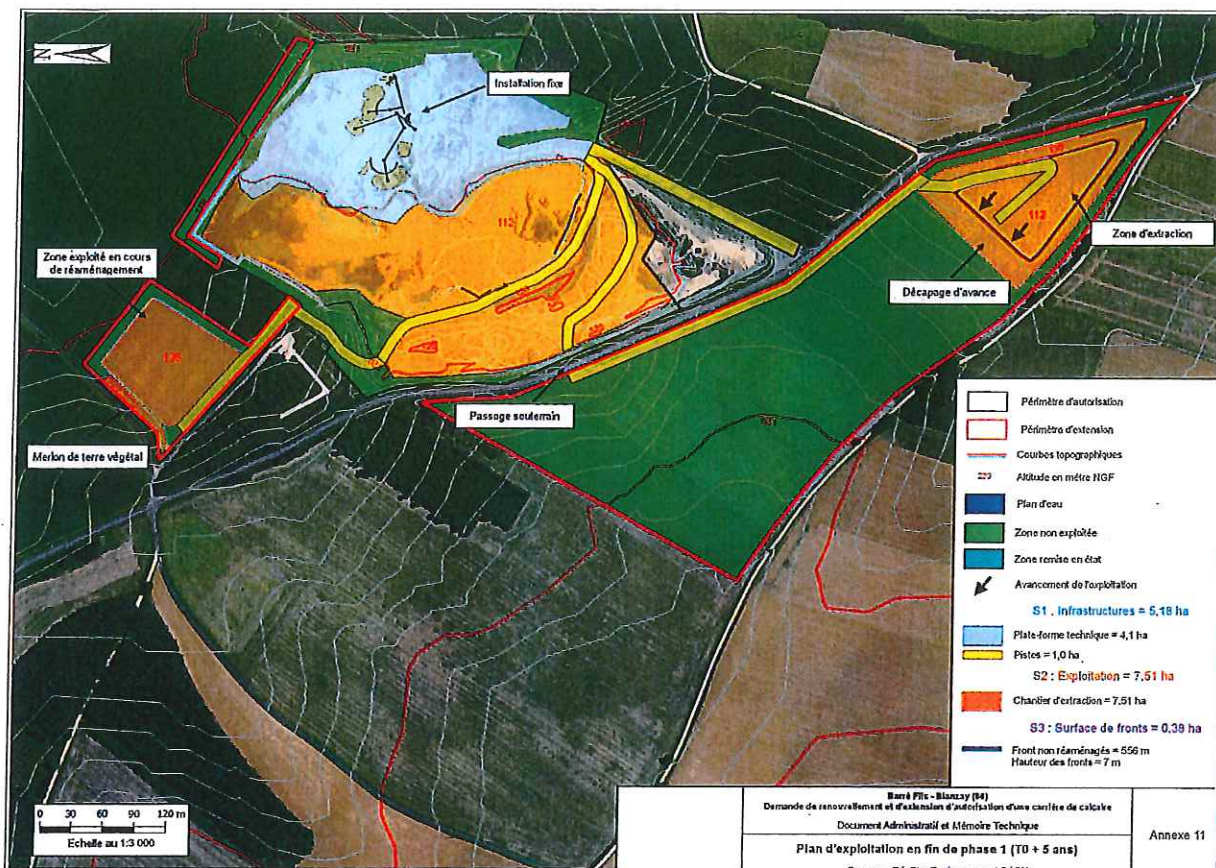


ANNEXE 4 : PHASAGE D'EXPLOITATION



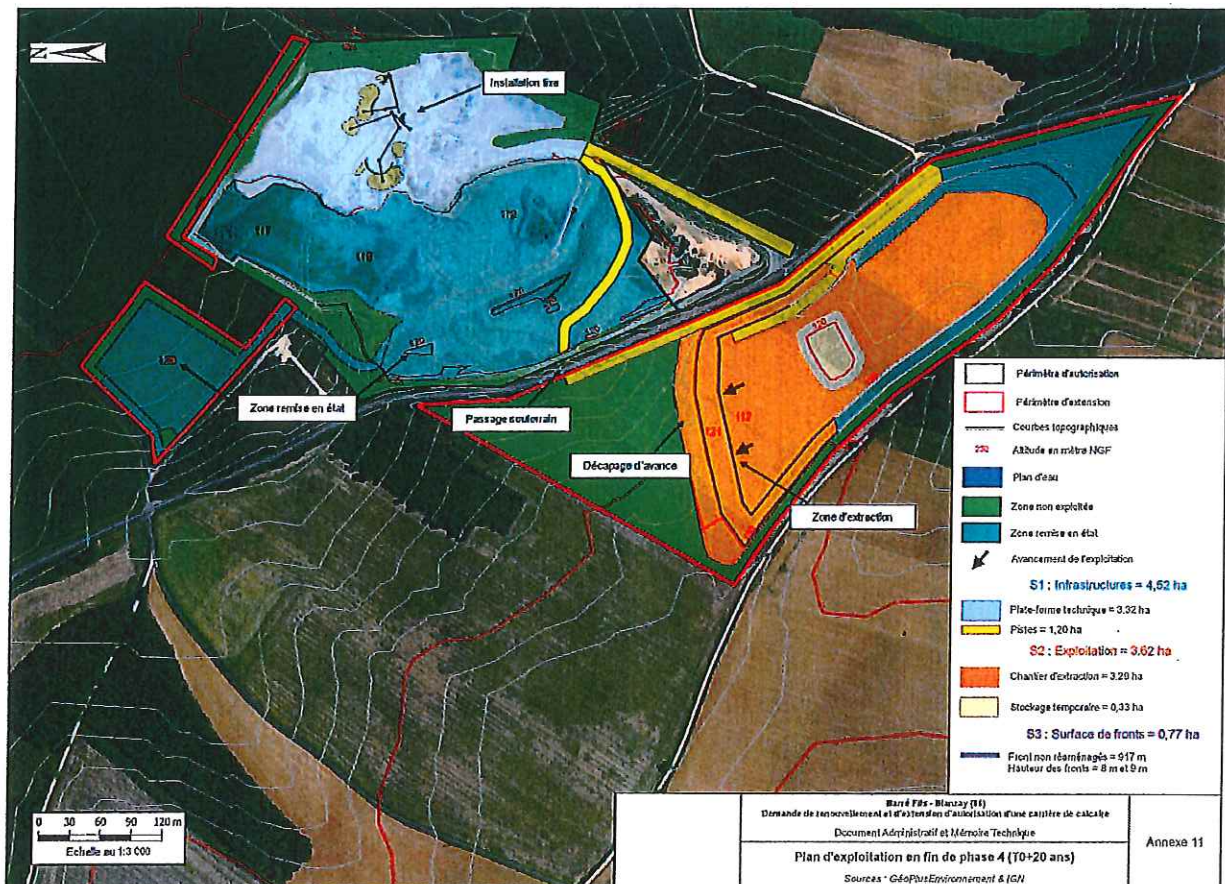
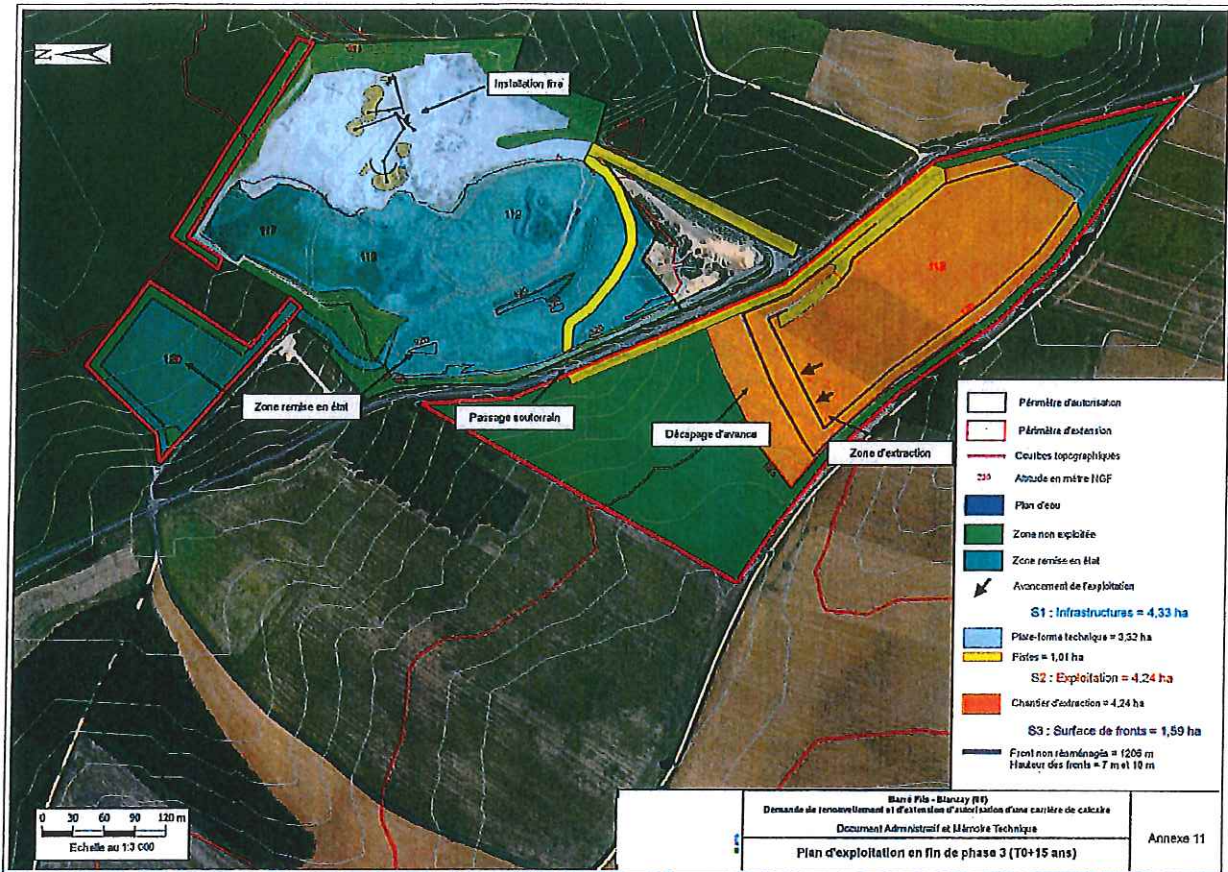


# ANNEXE 4 : PHASAGE D'EXPLOITATION



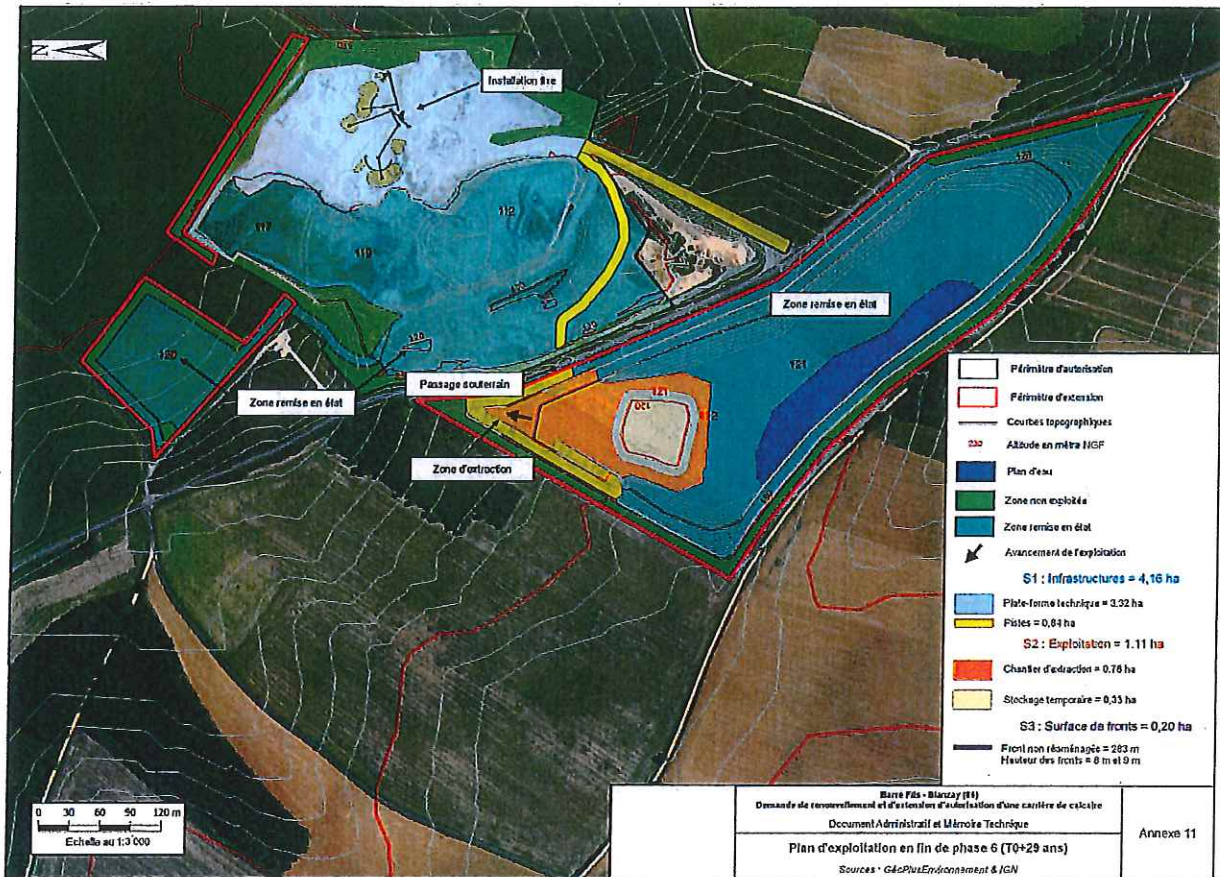


# ANNEXE 4 : PHASAGE D'EXPLOITATION





ANNEXE 4 : PHASAGE D'EXPLOITATION



Vu pour être annexé  
à mon arrêté en date du

- 5 OCT. 2017

Pour la Préfète  
et par délégation,  
Le Secrétaire Général

Émile SOUMBO