

Service de la coordination et du soutien
interministériels
Pôle environnement
Installations classées pour la protection de
l'environnement

ARRETE PREFECTORAL COMPLEMENTAIRE
n°6309 du 21 juillet 2021
d'abandon partiel d'une partie de la carrière des
plantons exploitée par la société Ciments CALCIA à
AIRVAULT

Le Préfet des Deux Sèvres
Chevalier de la légion d'honneur
Chevalier de l'Ordre National du Mérite,

- Vu** le code de l'environnement ;
- Vu** l'arrêté ministériel du 22 septembre 1994 modifié relatif aux exploitations de carrières et aux installations de premier traitement des matériaux de carrières ;
- Vu** le décret n°2007-374 du 29 avril 2004 modifié relatif aux pouvoirs des préfets, à l'organisation et à l'action des services de l'État dans les régions et les départements ;
- Vu** le décret du président de la République du 15 janvier 2020 portant nomination de M. Emmanuel AUBRY, en qualité de préfet des Deux-Sèvres ;
- Vu** l'arrêté préfectoral n° 3400 du 28 juillet 2000 autorisant la société Ciments CALCIA à exploiter une carrière à ciel ouvert d'argile au lieu-dit « Les Plantons » sur la commune d'AIRVAULT ;
- Vu** l'arrêté préfectoral du 20 juillet 2021 portant délégation de signature à M. Jean-Luc TARREGA, directeur de cabinet de la préfecture des Deux-Sèvres ;
- Vu** la prise d'acte n° A5896 du 4 avril 2017 autorisant la société Ciments CALCIA à intervenir par anticipation et pour une durée limitée au cours de l'été 2017 sur le secteur Est de la zone dite « Queue de Morue » sur la carrière des « Plantons » ;
- Vu** la demande présentée le 2 août 2018, par la société Ciments CALCIA dont le siège social est situé rue des Technodes 78930 GUERVILLE en vue d'un abandon partiel de l'emprise de la carrière à ciel ouvert d'argile au lieu-dit « Les Plantons » sur la commune d'Airvault ;
- Vu** le dossier déposé à l'appui de sa demande ;
- Vu** le rapport et les propositions en date du 15 novembre 2018 de l'inspection des installations classées ;
- Vu** l'avis favorable en date du 16 mars 2021 du conseil départemental de l'environnement et des risques sanitaires et technologiques (CODERST) relatif au projet d'extension de l'Installation de Stockage de Déchets Non Dangereux (ISDND) au lieu-dit « Les Plantons » sur la commune d'Airvault, déposé par la société COLAS Centre Ouest ;
- Vu** le projet d'arrêté porté le 12 juillet 2021 à la connaissance du demandeur ;
- Vu** l'absence d'observations de l'exploitant formulée par courrier en date du 16 juillet 2021 ;
- Considérant** que cet abandon partiel n'est pas de nature à entraîner des dangers ou inconvénients significatifs pour les intérêts mentionnés aux articles L211-1 et L 511-1 du code de l'environnement ;

Considérant que l'exploitant a satisfait à ses obligations de mise en sécurité de la partie de l'installation devant être cédée à la société COLAS Centre Ouest ;

Sur proposition du secrétaire général de la préfecture,

ARRÊTE

Article 1 : L'abandon partiel de la carrière à ciel ouvert d'argile située sur le territoire de la commune d'AIRVAULT au lieu-dit « Les Plantons », exploitée par la société Ciments CALCIA, dont le siège social est situé rue des Technodes 78930 GUERVILLE, est autorisé.

Article 2 : Les références des parcelles concernées par l'abandon partiel sont données dans le tableau suivant :

Commune	Section	Numéro Parcelle	Lieu-dit	Propriétaire	Surface cadastrale cédée	Surface dans périmètre ICPE au 27/02/18
AIRVAULT	0410E	92	Redonne	Ciments Calcia	0 ha 08 a 22	0 ha 08 a 22
AIRVAULT	0410E	93	Redonne	Ciments Calcia	0 ha 01 a 04	0 ha 01 a 04
AIRVAULT	0410E	94	Redonne	Ciments Calcia	0 ha 02 a 54	0 ha 02 a 54
AIRVAULT	0410E	95	Redonne	Ciments Calcia	0 ha 03 a 90	0 ha 03 a 90
AIRVAULT	0410E	96	Redonne	Ciments Calcia	0 ha 05 a 31	0 ha 05 a 31
AIRVAULT	0410E	97	Redonne	Ciments Calcia	0 ha 05 a 91	0 ha 05 a 91
AIRVAULT	0410E	98	Redonne	Ciments Calcia	0 ha 05 a 87	0 ha 05 a 87
AIRVAULT	0410E	99	Redonne	Ciments Calcia	0 ha 03 a 07	0 ha 03 a 07
AIRVAULT	0410E	100	Redonne	Ciments Calcia	0 ha 09 a 52	0 ha 09 a 52
AIRVAULT	0410E	101	Redonne	Ciments Calcia	0 ha 02 a 51	0 ha 02 a 51
AIRVAULT	0410E	102	Redonne	Ciments Calcia	0 ha 04 a 24	0 ha 04 a 24
AIRVAULT	0410E	103	Redonne	Ciments Calcia	0 ha 06 a 80	0 ha 06 a 80
AIRVAULT	0410E	104	Redonne	Ciments Calcia	0 ha 10 a 56	0 ha 10 a 56
AIRVAULT	0410E	105	Redonne	Ciments Calcia	0 ha 04 a 75	0 ha 04 a 75
AIRVAULT	0410E	106	Redonne	Ciments Calcia	0 ha 15 a 17	0 ha 15 a 17
AIRVAULT	0410E	107	Redonne	Ciments Calcia	0 ha 12 a 55	0 ha 12 a 55
AIRVAULT	0410E	108	Redonne	Ciments Calcia	0 ha 03 a 80	0 ha 03 a 80
AIRVAULT	0410E	109	Redonne	Ciments Calcia	0 ha 08 a 81	0 ha 08 a 81
AIRVAULT	0410E	110	Redonne	Ciments Calcia	0 ha 09 a 03	0 ha 09 a 03
AIRVAULT	0410E	111	Redonne	Ciments Calcia	0 ha 07 a 98	0 ha 07 a 98
AIRVAULT	0410E	112	Redonne	Ciments Calcia	0 ha 03 a 29	0 ha 03 a 29
AIRVAULT	0410E	113	Redonne	Ciments Calcia	0 ha 13 a 89	0 ha 13 a 89
AIRVAULT	0410E	2003 (ex 125p)	Redonne	Ciments Calcia	0 ha 20 a 20	0 ha 20 a 20
AIRVAULT	0410E	126	Redonne	Ciments Calcia	0 ha 08 a 76	0 ha 08 a 76
AIRVAULT	0410E	127	Redonne	Ciments Calcia	0 ha 08 a 70	0 ha 08 a 70
AIRVAULT	0410E	128	Redonne	Ciments Calcia	0 ha 12 a 76	0 ha 12 a 76
AIRVAULT	0410E	129	Redonne	Ciments Calcia	0 ha 06 a 22	0 ha 06 a 22
AIRVAULT	0410E	130	Redonne	Ciments Calcia	0 ha 06 a 37	0 ha 06 a 37
AIRVAULT	0410E	131	Redonne	Ciments Calcia	0 ha 10 a 43	0 ha 10 a 43
AIRVAULT	0410E	132	Redonne	Ciments Calcia	0 ha 14 a 28	0 ha 14 a 28

AIRVAULT	0410E	133	Redonne	Ciments Calcia	0 ha 05 a 10	0 ha 05 a 10
AIRVAULT	0410E	134	Redonne	Ciments Calcia	0 ha 04 a 90	0 ha 04 a 90
AIRVAULT	0410E	135	Redonne	Ciments Calcia	0 ha 17 a 25	0 ha 17 a 25
AIRVAULT	0410E	136	Redonne	Ciments Calcia	0 ha 12 a 45	0 ha 12 a 45
AIRVAULT	0410E	137	Redonne	Ciments Calcia	0 ha 04 a 50	0 ha 04 a 50
AIRVAULT	0410E	138	Redonne	Ciments Calcia	0 ha 04 a 40	0 ha 04 a 40
AIRVAULT	0410E	139	Redonne	Ciments Calcia	0 ha 03 a 55	0 ha 03 a 55
AIRVAULT	0410E	140	Redonne	Ciments Calcia	0 ha 01 a 32	0 ha 01 a 32
AIRVAULT	0410E	141	Redonne	Ciments Calcia	0 ha 05 a 21	0 ha 05 a 21
AIRVAULT	0410E	142	Redonne	Ciments Calcia	0 ha 09 a 10	0 ha 09 a 10
AIRVAULT	0410E	143	Redonne	Ciments Calcia	0 ha 11 a 35	0 ha 11 a 35
AIRVAULT	0410E	144	Redonne	Ciments Calcia	0 ha 03 a 94	0 ha 03 a 94
AIRVAULT	0410E	145	Redonne	Ciments Calcia	0 ha 06 a 22	0 ha 06 a 22
AIRVAULT	0410E	146	Redonne	Ciments Calcia	0 ha 09 a 29	0 ha 09 a 29
AIRVAULT	0410E	147	Redonne	Ciments Calcia	0 ha 16 a 54	0 ha 16 a 54
AIRVAULT	0410E	148	Redonne	Ciments Calcia	0 ha 04 a 29	0 ha 04 a 29
AIRVAULT	0410E	149	Redonne	Ciments Calcia	0 ha 17 a 57	0 ha 17 a 57
AIRVAULT	0410E	150	Redonne	Ciments Calcia	0 ha 09 a 64	0 ha 09 a 64
AIRVAULT	0410E	151	Redonne	Ciments Calcia	0 ha 31 a 04	0 ha 31 a 04
AIRVAULT	0410E	1795	Redonne	Ciments Calcia	0 ha 13 a 80	0 ha 13 a 80
AIRVAULT	0410E	2005 (ex 1946p)	La grotte	Ciments Calcia	1 ha 08 a 27	1 ha 08 a 27
AIRVAULT	0410E	2007 (ex 1949p)	Redonne	Ciments Calcia	0 ha 72 a 25	0 ha 72 a 25
				TOTAL	6 ha 08 a 46 ca	6 ha 08 a 46 ca

Surface totale d'abandon partiel : 6 ha 08 a 46 ca

Article 3 : La surface concernée par l'autorisation après déduction des parcelles faisant l'objet de l'abandon partiel est de **28 ha 13 a 38 ca.**

Article 4 : L'annexe 2 de l'arrêté n° 3400 du 28 juillet 2000 listant les parcelles concernées par l'autorisation est remplacée par l'annexe 1 du présent arrêté.

Article 5 : Publicité

Pendant une durée minimum d'un mois, une copie du présent arrêté sera affichée à la mairie d'Airvault pour y être consulté. Le procès-verbal de l'accomplissement de cette formalité sera dressé par les soins du maire.

L'arrêté sera publié sur le site internet des Services de l'Etat dans les Deux-Sevres.

Article 6 : Délais et voies de recours

Conformément à l'article L181-17 du code de l'environnement, la présente décision est soumise à un contentieux de pleine juridiction. Elle peut être déférée à la juridiction administrative auprès du tribunal administratif de Poitiers (15 rue de Blossac – BP 541 – 86 020 Poitiers Cedex), ou sur l'application internet Télérecours citoyens (www.telerecours.fr), dans les délais prévus à l'article R181-50 du même code :

1° par l'exploitant, dans un délai de deux mois, à compter du jour où la présente décision lui a été notifiée ;

2° par les tiers intéressés en raison des inconvénients ou des dangers pour les intérêts mentionnés à l'article L181-3 dans un délai de quatre mois à compter de :

a) l'affichage en mairie dans les conditions prévues au 2° de l'article R181-44 ;

b) la publication de la décision sur le site internet des services de l'État dans les Deux-Sèvres, prévue au 4° du même article.

Le délai court à compter de la dernière formalité accomplie. Si l'affichage constitue cette dernière formalité, le délai court à compter du premier jour d'affichage de la décision.

Article 7 : Exécution

Le secrétaire général de la préfecture des Deux-Sèvres, la sous-préfète de Parthenay, la directrice régionale de l'environnement, de l'aménagement et du logement, l'inspection des installations classées pour la protection de l'environnement et le maire d'Airvault sont chargés chacun en ce qui le concerne, de l'exécution du présent arrêté dont une copie sera adressée à la société Ciments CALCIA et à la société COLAS Centre-Ouest.

Niort, le 21 juillet 2021

Pour le Préfet et par délégation,
Le directeur de cabinet

Jean-Luc TARREGA

Annexe 1 : Références des parcelles qui restent dans l'arrêté préfectoral suite à la demande d'abandon partiel

Commune	Section	N° Parcelle (2018)	Lieu-dit	Surface cadastrale (2018)	Autorisation de carrière 28/07/2000	
					Totale/partielle	Surface autorisée
AIRVAULT	0410E	114	Redonne	00ha06a14ca	Totale	00ha06a14ca
AIRVAULT	0410E	115	Redonne	00ha06a14ca	Totale	00ha06a14ca
AIRVAULT	0410E	116	Redonne	00ha05a82ca	Totale	00ha05a82ca
AIRVAULT	0410E	117	Redonne	00ha03a07ca	Totale	00ha03a07ca
AIRVAULT	0410E	118	Redonne	00ha03a12ca	Totale	00ha03a12ca
AIRVAULT	0410E	119	Redonne	00ha07a69ca	Totale	00ha07a69ca
AIRVAULT	0410E	120	Redonne	00ha08a23ca	Totale	00ha08a23ca
AIRVAULT	0410E	121	Redonne	00ha07a19ca	Totale	00ha07a19ca
AIRVAULT	0410E	122	Redonne	00ha04a36ca	Totale	00ha04a36ca
AIRVAULT	0410E	123	Redonne	00ha03a57ca	Totale	00ha03a57ca
AIRVAULT	0410E	124	Redonne	00ha07a81ca	Totale	00ha07a81ca
AIRVAULT	0410E	152	Redonne	00ha10a16ca	Totale	00ha10a16ca
AIRVAULT	0410E	153	Redonne	00ha14a06ca	Totale	00ha14a06ca
AIRVAULT	0410E	154	Redonne	00ha05a41ca	Totale	00ha05a41ca
AIRVAULT	0410E	155	Redonne	00ha10a65ca	Totale	00ha10a65ca
AIRVAULT	0410E	156	Redonne	00ha04a56ca	Totale	00ha04a56ca
AIRVAULT	0410E	157	Redonne	00ha03a26ca	Totale	00ha03a26ca
AIRVAULT	0410E	158	Redonne	00ha02a49ca	Totale	00ha02a49ca
AIRVAULT	0410E	159	Redonne	00ha05a21ca	Totale	00ha05a21ca
AIRVAULT	0410E	160	Redonne	00ha02a39ca	Totale	00ha02a39ca
AIRVAULT	0410E	161	Redonne	00ha02a17ca	Totale	00ha02a17ca
AIRVAULT	0410E	162	Redonne	00ha09a03ca	Totale	00ha09a03ca
AIRVAULT	0410E	163	Redonne	00ha07a11ca	Totale	00ha07a11ca
AIRVAULT	0410E	164	Redonne	00ha07a07ca	Totale	00ha07a07ca
AIRVAULT	0410E	322	La grotte	00ha03a72ca	Totale	00ha03a72ca
AIRVAULT	0410E	323	La grotte	00ha05a69ca	Totale	00ha05a69ca
AIRVAULT	0410E	334	La grotte	00ha10a09ca	Totale	00ha04a16ca
AIRVAULT	0410E	335	La grotte	00ha04a20ca	Totale	00ha03a72ca
AIRVAULT	0410E	336	La grotte	00ha04a41ca	Totale	00ha05a69ca
AIRVAULT	0410E	754	Les plantons	00ha05a11ca	Totale	00ha05a11ca
AIRVAULT	0410E	755	Les plantons	00ha09a20ca	Totale	00ha09a20ca
AIRVAULT	0410E	756	Les plantons	00ha06a10ca	Totale	00ha06a10ca
AIRVAULT	0410E	757	Les plantons	00ha02a50ca	Totale	00ha02a50ca
AIRVAULT	0410E	758	Les plantons	00ha03a20ca	Totale	00ha03a20ca
AIRVAULT	0410E	759	Les plantons	00ha15a30ca	Totale	00ha15a30ca
AIRVAULT	0410E	761	Les plantons	00ha12a83ca	Totale	00ha12a83ca
AIRVAULT	0410E	762	Les plantons	00ha06a53ca	Totale	00ha06a53ca
AIRVAULT	0410E	763	Les plantons	00ha06a24ca	Totale	00ha06a24ca
AIRVAULT	0410E	764	Les plantons	00ha07a20ca	Totale	00ha07a20ca
AIRVAULT	0410E	765	Les plantons	00ha07a30ca	Totale	00ha07a30ca
AIRVAULT	0410E	766	Les plantons	00ha03a40ca	Totale	00ha03a40ca
AIRVAULT	0410E	767	Les plantons	00ha03a70ca	Totale	00ha03a70ca

AIRVAULT	0410E	768	Les plantons	00ha08a24ca	Totale	00ha08a24ca
AIRVAULT	0410E	769	Les plantons	00ha14a20ca	Partielle	00ha13a10ca
AIRVAULT	0410E	770	Les plantons	00ha05a80ca	Partielle	00ha05a60ca
AIRVAULT	0410E	771	Les plantons	00ha02a90ca	Totale	00ha02a90ca
AIRVAULT	0410E	772	Les plantons	00ha05a70ca	Partielle	00ha05a40ca
AIRVAULT	0410E	773	Les plantons	00ha06a30ca	Partielle	00ha06a10ca
AIRVAULT	0410E	774	Les plantons	00ha03a16ca	Partielle	00ha03a00ca
AIRVAULT	0410E	775	Les plantons	00ha03a71ca	Totale	00ha03a71ca
AIRVAULT	0410E	776	Les plantons	00ha06a30ca	Partielle	00ha06a00ca
AIRVAULT	0410E	778	Les plantons	00ha04a40ca	Totale	00ha04a40ca
AIRVAULT	0410E	779	Les plantons	00ha10a70ca	Totale	00ha10a70ca
AIRVAULT	0410E	780	Les plantons	00ha07a60ca	Totale	00ha07a60ca
AIRVAULT	0410E	781	Les plantons	00ha09a00ca	Totale	00ha09a00ca
AIRVAULT	0410E	782	Les plantons	00ha07a78ca	Totale	00ha07a78ca
AIRVAULT	0410E	783	Les plantons	00ha07a60ca	Totale	00ha07a60ca
AIRVAULT	0410E	784	Les plantons	00ha04a30ca	Totale	00ha04a30ca
AIRVAULT	0410E	785	Les plantons	00ha03a90ca	Totale	00ha03a90ca
AIRVAULT	0410E	786	Les plantons	00ha03a94ca	Totale	00ha03a94ca
AIRVAULT	0410E	787	Les plantons	00ha04a50ca	Totale	00ha04a50ca
AIRVAULT	0410E	788	Les plantons	00ha06a30ca	Totale	00ha06a30ca
AIRVAULT	0410E	789	Les plantons	00ha05a40ca	Totale	00ha05a40ca
AIRVAULT	0410E	790	Les plantons	00ha06a90ca	Totale	00ha06a90ca
AIRVAULT	0410E	791	Les plantons	00ha05a50ca	Totale	00ha05a50ca
AIRVAULT	0410E	792	Les plantons	00ha11a20ca	Totale	00ha11a20ca
AIRVAULT	0410E	793	Les plantons	00ha11a60ca	Totale	00ha11a60ca
AIRVAULT	0410E	794	Les plantons	00ha03a11ca	Totale	00ha03a11ca
AIRVAULT	0410E	795	Les plantons	00ha02a80ca	Totale	00ha02a80ca
AIRVAULT	0410E	796	Les plantons	00ha01a56ca	Totale	00ha01a56ca
AIRVAULT	0410E	797	Les plantons	00ha03a46ca	Totale	00ha03a46ca
AIRVAULT	0410E	798	Les plantons	00ha01a74ca	Totale	00ha01a74ca
AIRVAULT	0410E	799	Les plantons	00ha21a35ca	Totale	00ha21a35ca
AIRVAULT	0410E	800	Les plantons	00ha24a50ca	Totale	00ha24a50ca
AIRVAULT	0410E	801	Les plantons	00ha02a20ca	Totale	00ha02a20ca
AIRVAULT	0410E	802	Les plantons	00ha06a12ca	Totale	00ha06a12ca
AIRVAULT	0410E	803	Les plantons	00ha03a60ca	Totale	00ha03a60ca
AIRVAULT	0410E	804	Les plantons	00ha05a50ca	Totale	00ha05a50ca
AIRVAULT	0410E	805	Les plantons	00ha04a13ca	Totale	00ha04a13ca
AIRVAULT	0410E	806	Les plantons	00ha05a60ca	Totale	00ha05a60ca
AIRVAULT	0410E	807	Les plantons	00ha03a60ca	Totale	00ha03a60ca
AIRVAULT	0410E	808	Les plantons	00ha16a60ca	Totale	00ha16a60ca
AIRVAULT	0410E	809	Les plantons	00ha07a00ca	Totale	00ha07a00ca
AIRVAULT	0410E	810	Les plantons	00ha03a80ca	Totale	00ha03a80ca
AIRVAULT	0410E	811	Les plantons	00ha03a50ca	Totale	00ha03a50ca
AIRVAULT	0410E	812	Les plantons	00ha11a25ca	Totale	00ha11a25ca
AIRVAULT	0410E	843	Les plantons	00ha04a29ca	Totale	00ha04a29ca
AIRVAULT	0410E	844	Les plantons	00ha03a66ca	Totale	00ha03a66ca
AIRVAULT	0410E	845	Les plantons	00ha05a04ca	Totale	00ha05a04ca
AIRVAULT	0410E	846	Les plantons	00ha04a30ca	Totale	00ha04a30ca
AIRVAULT	0410E	847	Les plantons	00ha07a80ca	Totale	00ha07a80ca

AIRVAULT	0410E	848	Les plantons	00ha17a82ca	Totale	00ha17a82ca
AIRVAULT	0410E	849	Les plantons	00ha19a38ca	Totale	00ha19a38ca
AIRVAULT	0410E	850	Les plantons	00ha16a75ca	Totale	00ha16a75ca
AIRVAULT	0410E	851	Les plantons	00ha06a41ca	Totale	00ha06a41ca
AIRVAULT	0410E	852	Les plantons	00ha08a46ca	Totale	00ha08a46ca
AIRVAULT	0410E	853	Les plantons	00ha06a10ca	Totale	00ha06a10ca
AIRVAULT	0410E	854	Les plantons	00ha06a61ca	Totale	00ha06a61ca
AIRVAULT	0410E	855	Les plantons	00ha05a24ca	Totale	00ha05a24ca
AIRVAULT	0410E	856	Les plantons	00ha08a35ca	Totale	00ha08a35ca
AIRVAULT	0410E	857	Les plantons	00ha17a55ca	Totale	00ha17a55ca
AIRVAULT	0410E	858	Les plantons	00ha08a44ca	Totale	00ha08a44ca
AIRVAULT	0410E	859	Les plantons	00ha07a57ca	Totale	00ha07a57ca
AIRVAULT	0410E	860	Les plantons	00ha08a68ca	Totale	00ha08a68ca
AIRVAULT	0410E	861	Les plantons	00ha03a75ca	Totale	00ha03a75ca
AIRVAULT	0410E	862	Les plantons	00ha03a70ca	Totale	00ha03a70ca
AIRVAULT	0410E	863	Les plantons	00ha03a76ca	Totale	00ha03a76ca
AIRVAULT	0410E	864	Les plantons	00ha03a70ca	Totale	00ha03a70ca
AIRVAULT	0410E	865	Les plantons	00ha02a93ca	Totale	00ha02a93ca
AIRVAULT	0410E	866	Les plantons	00ha02a97ca	Totale	00ha02a97ca
AIRVAULT	0410E	867	Les plantons	00ha07a19ca	Totale	00ha07a19ca
AIRVAULT	0410E	868	Les plantons	00ha10a90ca	Totale	00ha10a90ca
AIRVAULT	0410E	869	Les plantons	00ha05a58ca	Totale	00ha05a58ca
AIRVAULT	0410E	870	Les plantons	00ha06a18ca	Totale	00ha06a18ca
AIRVAULT	0410E	871	Les plantons	00ha05a61ca	Totale	00ha05a61ca
AIRVAULT	0410E	872	Les plantons	00ha15a04ca	Totale	00ha15a04ca
AIRVAULT	0410E	873	Les plantons	00ha10a26ca	Totale	00ha10a26ca
AIRVAULT	0410E	874	Les plantons	00ha04a39ca	Totale	00ha04a39ca
AIRVAULT	0410E	875	Les plantons	00ha04a39ca	Partielle	00ha04a20ca
AIRVAULT	0410E	876	Les plantons	00ha06a20ca	Totale	00ha06a20ca
AIRVAULT	0410E	877	Les plantons	00ha02a91ca	Totale	00ha02a91ca
AIRVAULT	0410E	878	Les plantons	00ha03a88ca	Totale	00ha03a88ca
AIRVAULT	0410E	879	Les plantons	00ha09a46ca	Totale	00ha09a46ca
AIRVAULT	0410E	880	Les plantons	00ha03a97ca	Totale	00ha03a97ca
AIRVAULT	0410E	882	Les plantons	00ha02a25ca	Totale	00ha02a25ca
AIRVAULT	0410E	883	Les plantons	00ha04a33ca	Totale	00ha04a33ca
AIRVAULT	0410E	884	Les plantons	00ha04a20ca	Totale	00ha04a20ca
AIRVAULT	0410E	885	Les plantons	00ha03a26ca	Totale	00ha03a26ca
AIRVAULT	0410E	886	Les plantons	00ha03a29ca	Totale	00ha03a29ca
AIRVAULT	0410E	887	Les plantons	00ha08a22ca	Totale	00ha08a22ca
AIRVAULT	0410E	888	Les plantons	00ha07a78ca	Totale	00ha07a78ca
AIRVAULT	0410E	890	Les plantons	00ha14a99ca	Totale	00ha14a99ca
AIRVAULT	0410E	891	Les plantons	00ha05a43ca	Totale	00ha05a43ca
AIRVAULT	0410E	892	Les plantons	00ha03a50ca	Totale	00ha03a50ca
AIRVAULT	0410E	893	Les plantons	00ha03a84ca	Totale	00ha03a84ca
AIRVAULT	0410E	894	Les plantons	00ha09a00ca	Totale	00ha09a00ca
AIRVAULT	0410E	895	Les plantons	00ha02a70ca	Totale	00ha02a70ca
AIRVAULT	0410E	896	Les plantons	00ha05a72ca	Totale	00ha05a72ca
AIRVAULT	0410E	897	Les plantons	00ha09a20ca	Totale	00ha09a20ca
AIRVAULT	0410E	898	Les plantons	00ha09a10ca	Totale	00ha09a10ca

AIRVAULT	0410E	899	Les plantons	00ha03a98ca	Totale	00ha03a98ca
AIRVAULT	0410E	900	Les plantons	00ha03a68ca	Totale	00ha03a68ca
AIRVAULT	0410E	901	Les plantons	00ha05a20ca	Totale	00ha05a20ca
AIRVAULT	0410E	902	Les plantons	00ha69a96ca	Totale	00ha69a96ca
AIRVAULT	0410E	903	Les plantons	00ha31a08ca	Totale	00ha31a08ca
AIRVAULT	0410E	904	Les plantons	00ha09a37ca	Totale	00ha09a37ca
AIRVAULT	0410E	905	Les plantons	00ha07a05ca	Totale	00ha07a05ca
AIRVAULT	0410E	906	Les plantons	00ha14a94ca	Totale	00ha14a94ca
AIRVAULT	0410E	907	Les plantons	00ha16a75ca	Totale	00ha16a75ca
AIRVAULT	0410E	908	Les plantons	00ha08a24ca	Totale	00ha08a24ca
AIRVAULT	0410E	909	Les plantons	00ha08a14ca	Totale	00ha08a14ca
AIRVAULT	0410E	910	Les plantons	00ha42a18ca	Totale	00ha42a18ca
AIRVAULT	0410E	911	Les plantons	00ha55a27ca	Totale	00ha55a27ca
AIRVAULT	0410E	912	Les plantons	00ha10a98ca	Totale	00ha10a98ca
AIRVAULT	0410E	913	Les plantons	00ha18a22ca	Totale	00ha18a22ca
AIRVAULT	0410E	914	Les plantons	00ha18a16ca	Totale	00ha18a16ca
AIRVAULT	0410E	915	Les plantons	00ha11a42ca	Totale	00ha11a42ca
AIRVAULT	0410E	916	Les plantons	00ha05a82ca	Totale	00ha05a82ca
AIRVAULT	0410E	917	Les plantons	00ha05a86ca	Totale	00ha05a86ca
AIRVAULT	0410E	918	Les plantons	00ha29a19ca	Totale	00ha29a19ca
AIRVAULT	0410E	919	Les plantons	00ha30a22ca	Totale	00ha30a22ca
AIRVAULT	0410E	920	Les plantons	00ha05a70ca	Totale	00ha05a70ca
AIRVAULT	0410E	921	Les plantons	00ha18a85ca	Totale	00ha18a85ca
AIRVAULT	0410E	922	Les plantons	00ha04a38ca	Totale	00ha04a38ca
AIRVAULT	0410E	923	Les plantons	00ha75a60ca	Totale	00ha75a60ca
AIRVAULT	0410E	924	Les plantons	00ha35a01ca	Totale	00ha35a01ca
AIRVAULT	0410E	925	Les plantons	00ha11a19ca	Totale	00ha11a19ca
AIRVAULT	0410E	926	Les plantons	00ha28a64ca	Totale	00ha28a64ca
AIRVAULT	0410E	927	Les plantons	00ha04a40ca	Totale	00ha04a40ca
AIRVAULT	0410E	928	Les plantons	00ha09a00ca	Totale	00ha09a00ca
AIRVAULT	0410E	929	Les plantons	00ha06a52ca	Totale	00ha06a52ca
AIRVAULT	0410E	930	Les plantons	00ha03a57ca	Totale	00ha03a57ca
AIRVAULT	0410E	931	Les plantons	00ha07a06ca	Totale	00ha07a06ca
AIRVAULT	0410E	932	Les plantons	01ha05a09ca	Totale	01ha05a09ca
AIRVAULT	0410E	933	Les plantons	00ha07a53ca	Totale	00ha07a53ca
AIRVAULT	0410E	934	Les plantons	00ha21a46ca	Totale	00ha21a46ca
AIRVAULT	0410E	935	Les plantons	00ha61a86ca	Totale	00ha61a86ca
AIRVAULT	0410E	1771	Redonne	00ha03a50ca	Totale	00ha03a50ca
AIRVAULT	0410E	1827	Redonne	00ha00a97ca	Totale	00ha00a97ca
AIRVAULT	0410E	1829	Redonne	00ha01a43ca	Totale	00ha01a43ca
AIRVAULT	0410E	1831	Redonne	00ha01a08ca	Totale	00ha01a08ca
AIRVAULT	0410E	1833	Redonne	00ha01a47ca	Totale	00ha01a47ca
AIRVAULT	0410E	1835	Redonne	00ha04a73ca	Totale	00ha04a73ca
AIRVAULT	0410E	1837	Redonne	00ha03a13ca	Totale	00ha03a13ca
AIRVAULT	0410E	1839	Redonne	00ha03a59ca	Totale	00ha03a59ca
AIRVAULT	0410E	1841	Redonne	00ha06a60ca	Totale	00ha06a60ca
AIRVAULT	0410E	1843	Redonne	00ha03a48ca	Totale	00ha03a48ca
AIRVAULT	0410E	1845	Redonne	00ha03a50ca	Totale	00ha03a50ca
AIRVAULT	0410E	1847	Redonne	00ha03a40ca	Totale	00ha03a40ca

AIRVAULT	0410E	1849	Redonne	00ha03a93ca	Totale	00ha03a93ca
AIRVAULT	0410E	1851	Redonne	00ha07a37ca	Totale	00ha07a37ca
AIRVAULT	0410E	1853	Redonne	00ha07a65ca	Totale	00ha07a65ca
AIRVAULT	0410E	1855	Redonne	00ha08a19ca	Totale	00ha08a19ca
AIRVAULT	0410E	1857	Redonne	00ha00a90ca	Totale	00ha00a90ca
AIRVAULT	0410E	1859	Redonne	00ha08a98ca	Totale	00ha08a98ca
AIRVAULT	0410E	1861	Redonne	00ha04a41ca	Totale	00ha04a41ca
AIRVAULT	0410E	1863	Redonne	00ha04a10ca	Totale	00ha04a10ca
AIRVAULT	0410E	1865	Redonne	00ha04a36ca	Totale	00ha04a36ca
AIRVAULT	0410E	1867	Redonne	00ha04a25ca	Totale	00ha04a25ca
AIRVAULT	0410E	1869	Redonne	00ha09a37ca	Totale	00ha09a37ca
AIRVAULT	0410E	1871	Redonne	00ha08a90ca	Totale	00ha08a90ca
AIRVAULT	0410E	1873	Redonne	00ha07a76ca	Totale	00ha07a76ca
AIRVAULT	0410E	1875	Redonne	00ha08a01ca	Totale	00ha08a01ca
AIRVAULT	0410E	1877	Redonne	00ha04a86ca	Totale	00ha04a86ca
AIRVAULT	0410E	1879	Redonne	00ha02a21ca	Totale	00ha02a21ca
AIRVAULT	0410E	1881	Redonne	00ha07a04ca	Totale	00ha07a04ca
AIRVAULT	0410E	1883	Redonne	00ha06a25ca	Totale	00ha06a25ca
AIRVAULT	0410E	1885	Redonne	00ha02a03ca	Totale	00ha02a03ca
AIRVAULT	0410E	1887	Redonne	00ha01a78ca	Totale	00ha01a78ca
AIRVAULT	0410E	1889	Redonne	00ha02a17ca	Totale	00ha02a17ca
AIRVAULT	0410E	1891	Redonne	00ha02a22ca	Totale	00ha02a22ca
AIRVAULT	0410E	1893	Redonne	00ha02a27ca	Totale	00ha02a27ca
AIRVAULT	0410E	1895	Redonne	00ha02a10ca	Totale	00ha02a10ca
AIRVAULT	0410E	1897	Redonne	00ha14a64ca	Totale	00ha14a64ca
AIRVAULT	0410E	1899	La grotte	00ha03a27ca	Totale	00ha03a27ca
AIRVAULT	0410E	1901	La grotte	00ha03a95ca	Totale	00ha03a95ca
AIRVAULT	0410E	1903	La grotte	00ha17a49ca	Totale	00ha17a49ca
AIRVAULT	0410E	1905	La grotte	00ha00a23ca	Totale	00ha00a23ca
AIRVAULT	0410E	1907	La grotte	00ha04a45ca	Totale	00ha04a45ca
AIRVAULT	0410E	1909	La grotte	00ha02a34ca	Totale	00ha02a34ca
AIRVAULT	0410E	1911	La grotte	00ha02a32ca	Totale	00ha02a32ca
AIRVAULT	0410E	1913	La grotte	00ha08a05ca	Totale	00ha08a05ca
AIRVAULT	0410E	1915	La grotte	00ha01a58ca	Totale	00ha01a58ca
AIRVAULT	0410E	1917	La grotte	00ha04a29ca	Totale	00ha04a29ca
AIRVAULT	0410E	1919	La grotte	00ha03a66ca	Totale	00ha03a66ca
AIRVAULT	0410E	1921	La grotte	00ha02a30ca	Totale	00ha02a30ca
AIRVAULT	0410E	1923	La grotte	00ha05a49ca	Totale	00ha05a49ca
AIRVAULT	0410E	1925	La grotte	00ha10a42ca	Totale	00ha10a42ca
AIRVAULT	0410E	1927	La grotte	00ha26a25ca	Totale	00ha26a25ca
AIRVAULT	0410E	1929	Les vignes du pré	00ha02a29ca	Totale	00ha02a29ca
AIRVAULT	0410E	1931	Les vignes du pré	00ha01a47ca	Totale	00ha01a47ca
AIRVAULT	0410E	1933	Les vignes du pré	00ha01a53ca	Totale	00ha01a53ca
AIRVAULT	0410E	1935	Les vignes du pré	00ha01a20ca	Totale	00ha01a20ca
AIRVAULT	0410E	1937	Les vignes du pré	00ha02a71ca	Totale	00ha02a71ca
AIRVAULT	0410E	1939	Les vignes du pré	00ha03a53ca	Totale	00ha03a53ca
AIRVAULT	0410E	1952	La grotte	00ha47a16ca	Totale	00ha47a16ca
AIRVAULT	0410E	2002	Redonne	00ha04a32ca	Totale	00ha04a32ca
AIRVAULT	0410E	2004	La grotte	00ha12a99ca	Totale	00ha12a99ca

AIRVAULT	0410E	2006	Redonne	00ha15a07ca	Totale	00ha15a07ca
AIRVAULT	ZH	51	La queue de morue	00ha35a54ca	Totale	00ha35a54ca
AIRVAULT	ZH	52	La queue de morue	00ha14a38ca	Totale	00ha14a38ca
AIRVAULT	ZH	53	La queue de morue	00ha13a49ca	Totale	00ha13a49ca
AIRVAULT	ZH	54	La queue de morue	00ha25a64ca	Totale	00ha25a64ca
AIRVAULT	ZH	55	La queue de morue	00ha21a57ca	Totale	00ha21a57ca
AIRVAULT	ZH	56	La queue de morue	00ha24a96ca	Totale	00ha24a96ca
AIRVAULT	ZH	57	La queue de morue	00ha03a90ca	Totale	00ha03a90ca
AIRVAULT	ZH	58	La queue de morue	00ha03a76ca	Totale	00ha03a76ca
AIRVAULT	ZH	60	La queue de morue	00ha10a87ca	Totale	00ha10a87ca
AIRVAULT	ZH	61	La queue de morue	00ha20a48ca	Totale	00ha20a48ca
AIRVAULT	ZH	63	La queue de morue	00ha05a76ca	Totale	00ha05a76ca
AIRVAULT	ZH	64	La queue de morue	00ha05a96ca	Totale	00ha05a96ca
AIRVAULT	ZH	65	La queue de morue	00ha11a74ca	Totale	00ha11a74ca
AIRVAULT	ZH	66	La queue de morue	00ha08a11ca	Totale	00ha08a11ca
AIRVAULT	ZH	67	La queue de morue	00ha25a25ca	Totale	00ha25a25ca
AIRVAULT	ZH	68	La queue de morue	00ha17a45ca	Totale	00ha17a45ca
AIRVAULT	ZH	69	La queue de morue	00ha11a92ca	Totale	00ha11a92ca
AIRVAULT	ZH	70	La queue de morue	00ha11a97ca	Totale	00ha11a97ca
AIRVAULT	ZH	76	La queue de morue	00ha15a69ca	Totale	00ha15a69ca
AIRVAULT	ZH	86	La queue de morue	00ha07a46ca	Totale	00ha07a46ca
AIRVAULT	ZH	87	La queue de morue	00ha08a49ca	Totale	00ha08a49ca
AIRVAULT	ZH	88	La queue de morue	00ha07a47ca	Totale	00ha07a47ca
AIRVAULT	ZH	89	La queue de morue	00ha24a46ca	Totale	00ha24a46ca
AIRVAULT	ZH	90	La queue de morue	00ha09a90ca	Totale	00ha09a90ca
AIRVAULT	ZH	91	La queue de morue	00ha06a00ca	Totale	00ha06a00ca
AIRVAULT	ZH	92	La queue de morue	02ha45a10ca	Totale	02ha45a10ca
AIRVAULT	ZH	93	La queue de morue	00ha10a98ca	Totale	00ha10a98ca
AIRVAULT	ZH	94	La queue de morue	00ha16a27ca	Totale	00ha16a27ca
AIRVAULT	ZH	95	La queue de morue	00ha10a50ca	Totale	00ha10a50ca
AIRVAULT	ZH	96	La queue de morue	00ha21a00ca	Totale	00ha21a00ca
AIRVAULT	ZH	97	La queue de morue	00ha19a00ca	Totale	00ha19a00ca
AIRVAULT	ZH	158	La queue de morue	00ha15a00ca	Totale	00ha15a00ca
AIRVAULT	ZH	161	La queue de morue	00ha04a94ca	Totale	00ha04a94ca
AIRVAULT	ZH	168	La queue de morue	00ha04a74ca	Totale	00ha04a74ca
AIRVAULT	ZH	169	La queue de morue	00ha10a84ca	Totale	00ha10a84ca
Total				28ha20a96ca		28ha13a38ca

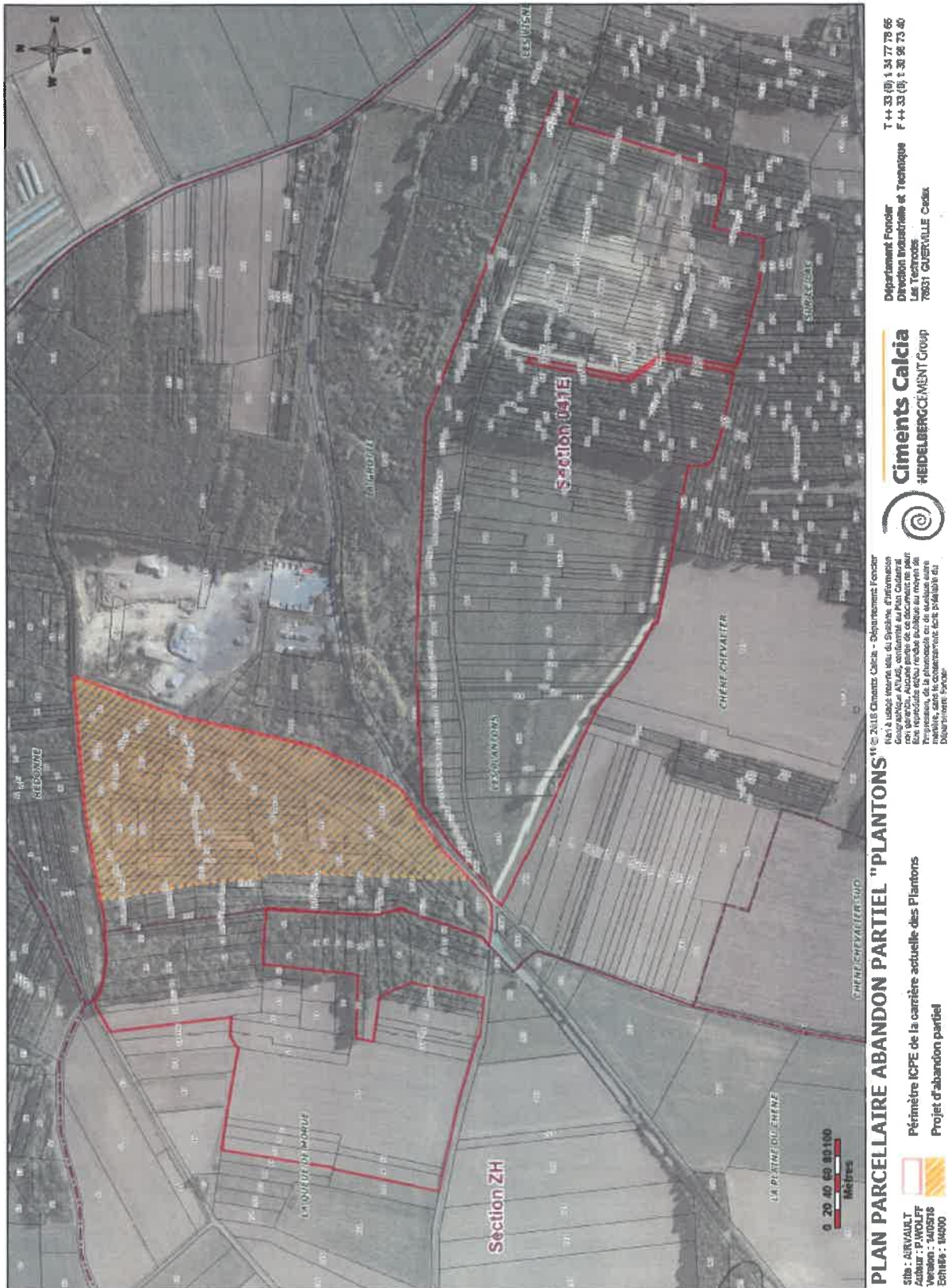
Surface totale des parcelles restant dans l'arrêté préfectoral suite à la demande d'abandon partiel : 28 ha 13 a 38 ca

Vu pour être annexé à mon arrêté de ce jour,

Pour le préfet et par délégation,
Le directeur de cabinet

Jean-Luc TARREGA

Annexe 2 : Localisation des parcelles



Vu pour être annexé à mon arrêté de ce jour,

Pour le préfet et par délégestion,
Le directeur de cabinet

Jean-Luc TARREGA

