

SITE DE MOISSAT

DEPÔT D'EXPLOSIFS INDUSTRIELS

Information aux populations

NATURE DES RISQUES ET ZONES CONCERNEES PAR LE RISQUE

Les explosifs sont susceptibles de détoner. L'explosion crée un souffle avec projection de débris et une onde de choc qui peut occasionner à distance des bris de vitre et des chutes d'objet (tuiles par exemple).

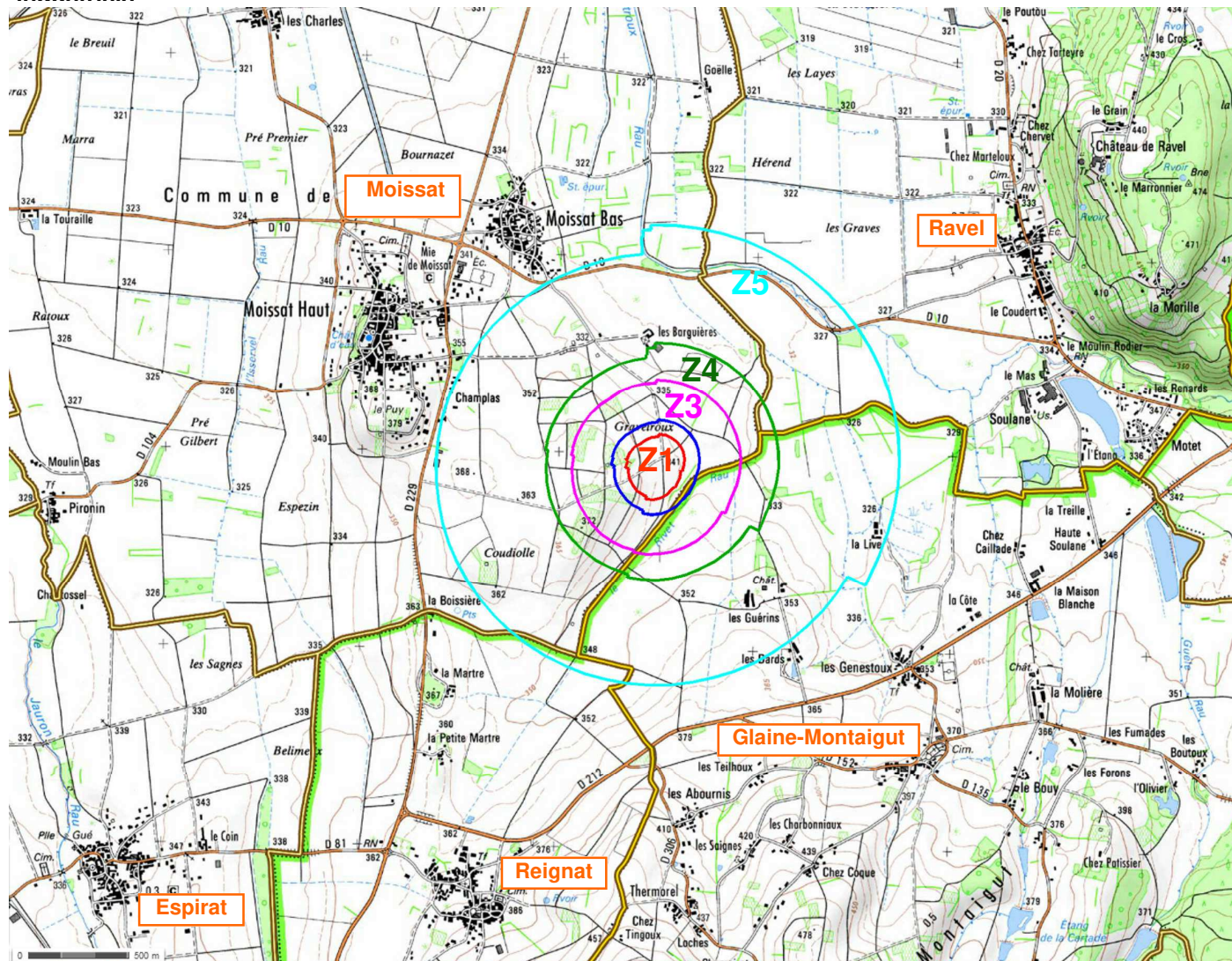
Il y a un risque de blessures extrêmement graves (Z1), très graves (Z2) et graves (Z3) à l'intérieur des trois premiers périmètres représentés sur la carte ci-dessous. Des blessures significatives peuvent être occasionnées à l'intérieur du périmètre Z4.

Si vous entendez la sirène alors que vous vous trouvez dans ces zones, éloignez-vous au maximum du site TITANOBEL puis suivez les consignes page suivante (page 3).

Des blessures légères peuvent être engendrées de manière indirecte par des bris de vitre ou des chutes d'objet (tuiles par exemple) dans le périmètre de la Z5.

Pour les éviter reportez-vous aux consignes page suivante (page 3).

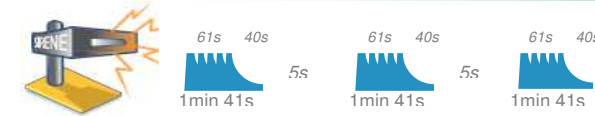
Aucun risque toxique chronique n'est à redouter dans le cadre de l'exploitation d'un dépôt d'explosifs industriels



SITE DE MOISSAT

DEPÔT D'EXPLOSIFS INDUSTRIELS

Information aux populations



VOUS ENTENDEZ LA SIRENE D'ALERTE : vous devez réagir immédiatement.

- L'alerte est donnée par un signal modulé de sirène.
- Il dure trois fois une minute quarante et une secondes espacées de cinq secondes.
- Un essai de la sirène est effectué chaque premier mercredi du mois à douze heures.

FAIRE

NE PAS FAIRE

ENTREZ

Mettez-vous à l'abri immédiatement

Si vous êtes :

- Dans votre voiture

Poursuivez votre route, éloignez vous des zones à risques.

- A votre domicile, ou dans un bâtiment

Restez-y et enfermez-vous.
En sortant vous pourriez gêner les secours et
vous exposer au danger.

- A l'extérieur

Ne restez pas dehors, entrez dans le bâtiment le plus proche. Ne vous exposez pas inutilement aux effets de l'accident

PROTEGEZ-VOUS



Fermez portes et volets.
Ouvrez les fenêtres et baies vitrées
du local où vous êtes présents
Eloignez vous des fenêtres
Protégez-vous en vous abritant
derrière un obstacle solide (mur
porteur, sous-sol...).

ECOUTEZ LA RADIO



France Inter 90,4 ou 90,8 Mhz.
France Bleu Auvergne 102,5 Mhz.
 Des informations sur la nature du danger et son évolution vous seront données. Les mesures de sécurité à respecter seront rappelées.



LA FIN DE L'ALERTE

Le signal de sirène est continu durant trente secondes.

Les signaux d'alerte et de fin d'alerte sont disponibles sur :

<http://www.lesbonsreflexes.com/les-moyens-dalerte/>

Pour plus d'information sur la réglementation en vigueur :

<http://www.installationsclassees.developpement-durable.gouv.fr>

DEPÔT D'EXPLOSIFS INDUSTRIELS

Information aux populations

Numéros utiles

Si vous souhaitez des informations complémentaires,
vous pouvez vous adresser :

TITANOBEL
Siège social
Rue de l'Industrie
21270 PONTAILLER SUR SAÔNE
Tél. : **03 80 47 67 10**

**SERVICE DEPARTEMENTAL d'INCENDIE et de SECOURS
du Puy-de-Dôme**
143, avenue du Brézet
63100 CLERMONT-FERRAND
Tél. : **04 73 98 15 18**

TITANOBEL
Dépôt de MOISSAT
Z.A. Le Bourle
63190 MOISSAT
Tél. : **04 73 73 79 95**

MAIRIE de GLAINE-MONTAIGUT
Le Bourg
63160 GLAINE-MONTAIGUT
Tél. : **04 73 68 43 85**

PREFECTURE DU PUY-DE-DÔME
18, boulevard Desaix
63033 CLERMONT-FERRAND
Tél. : **04 73 98 63 63**

<http://www.puy-de-dome.gouv.fr/sites-seveso-r1757.html>

DREAL AUVERGNE-RHÔNE-ALPES
Prévention des Risques Industriels
7, rue Léo Lagrange
63033 CLERMONT-FERRAND
Tél. : **04 73 17 37 48**

MAIRIE de MOISSAT
route de Billom
63190 MOISSAT
Tél. : **04 73 68 13 43**

MAIRIE de RAVEL
Le Bourg
63160 RAVEL
Tél. : **04 73 68 44 74**

GENDARMERIE NATIONALE de VERTAIZON
17, rue des Condamines
63910 VERTAIZON
Tél. : **04 73 68 00 14**

MAIRIE de REIGNAT
Le Bourg
63160 REIGNAT
Tél. : **04 73 68 44 41**

DEPÔT D'EXPLOSIFS INDUSTRIELS

Information aux populations

QUELLE EST L'ACTIVITE DE TITANOBEL ?

TITANOBEL exploite le dépôt implanté sur le territoire de la commune de Moissat.
Son activité concerne le stockage et la distribution d'explosifs industriels pour les carrières et les travaux publics.
Le site de Moissat est un site de stockage d'explosifs.

Aucune fabrication ou mise en œuvre d'explosifs n'est réalisée sur le site.

Cette activité de stockage est autorisée par l'administration via l'arrêté préfectoral du 29 novembre 1978, actualisé, notamment, par ceux des 1^{er} septembre 2005 et 07 avril 2009.

POURQUOI CETTE PLAQUETTE ?

Vous résidez ou travaillez dans les communes de Glaine-Montaigut, Moissat, Ravel et Reignat, qui sont partiellement concernées par un risque industriel majeur.

Cette plaquette vous présente la conduite à tenir en cas d'alerte, celle-ci n'est déclenchée qu'en cas de risque d'accident majeur sur notre site. Elle vous permettra également de mieux connaître ce risque ainsi que notre mobilisation afin de le prévenir.

QU'EST-CE QU'UN ACCIDENT INDUSTRIEL MAJEUR ?

C'est un accident grave, très rare, se produisant dans un établissement industriel et dont les conséquences (émission de produits nocifs ou toxiques, un incendie ou une explosion) dépassent les limites du site.
Ses conséquences pourront affecter les personnes, l'environnement ou les biens.

QU'EST-CE QU'UN ETABLISSEMENT « SEVESO » ?

Suite à l'accident industriel majeur survenu à Seveso en Italie en 1976, les instances européennes ont adopté une directive baptisée « Seveso ». Cette directive impose aux Etats membres de l'Union Européenne la mise en place d'une législation spécifique à l'égard des établissements dont l'activité peut présenter un risque industriel. La transposition en droit français s'est faite notamment via le code de l'environnement et l'arrêté du 26 mai 2014 modifié qui fixent les dispositions réglementaires auxquelles doivent satisfaire les établissements classés SEVESO. L'article L125-2 du code de l'environnement et l'article R741-30 du code de la sécurité intérieure prescrivent aux industriels classés SEVESO, un devoir d'information à l'attention des populations concernées par un ou des risque(s) industriel(s).

C'est l'objet de cette plaquette.

Pour plus d'information sur la réglementation en vigueur :

www.installationsclassees.developpement-durable.gouv.fr

QUE FAIT TITANOBEL POUR REDUIRE LES RISQUES ?

TITANOBEL a réalisé une étude de dangers qui a permis :

- de mettre en évidence les risques associés aux installations et à l'activité du site,
- de prévoir les conséquences en envisageant les scénarios d'accident,
- de définir et mettre en œuvre les moyens nécessaires pour prévenir et y faire face (formation du personnel, entretien et maintien des équipements, moyens de lutte incendie).

Cette planification des moyens d'intervention est articulée autour de 2 plans d'urgence :

- **En interne** : Un plan d'opération Interne (POI) déclenché par TITANOBEL et faisant intervenir son personnel formé avec éventuellement des renforts externes (sapeurs pompiers, gendarmerie, police, etc...).
- **En externe** : Un plan particulier d'intervention (PPI) déclenché par le Préfet, qui prévoit la mobilisation de l'ensemble des moyens d'intervention et de protection de la population, si les conséquences de l'accident dépassent ou sont susceptibles de dépasser les limites de l'emprise industrielle.